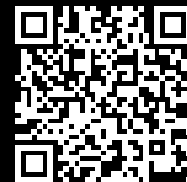


Rittal – The System.

Faster – better – everywhere.



SZ 4316.000 Kabelinvoertules

Staat: 1-4-2026 (Bron: rittal.com/nl-nl)

ENCLOSURES

POWER DISTRIBUTION

CLIMATE CONTROL

IT INFRASTRUCTURE

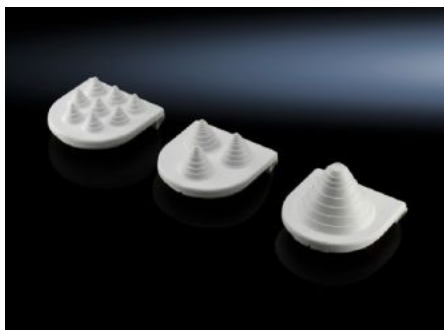
SOFTWARE & SERVICES

FRIEDHELM LOH GROUP



SZ 4316.000 - Kabelinvoertules

Vormen in combinatie met de bodemplaat voor invoertules een gemakkelijke en snelle afdichting als kabels via de bodem van behuizingen worden ingevoerd.



Funcities

Bestelnr.	SZ 4316.000
Product omschrijving	Vormen in combinatie met de bodemplaat voor invoertules een gemakkelijke en snelle afdichting als kabels via de bodem van behuizingen worden ingevoerd.
Materiaal	Basisgedeelte: polypropyleen Invoertule/mantel: thermoplastisch elastomeer
Kabelinvoer	Aantal kabelinvoeren: 8 Max. kabeldiameter: 13 mm
Geschikt voor	Behuizingstype: VX Behuizingstype: VX SE
Beschermklasse IP volgens IEC 60529	IP 55 bij correcte montage
Leveringseenheid	25 st.
Nettogewicht	0,6 kg
Brutogewicht	0,786 kg
Douanetariefnummer	40169997
ETIM 9	EC000879
ETIM 8	EC000879
ECLASS 8.0	27069216

Funcities

Product omschrijving

PS Kabelinvoertules, 8 kabels per tule, maximale diameter 13 mm,
IP 55 bij correcte montage

Goedkeuringen

Certificaten

Beschermklasse