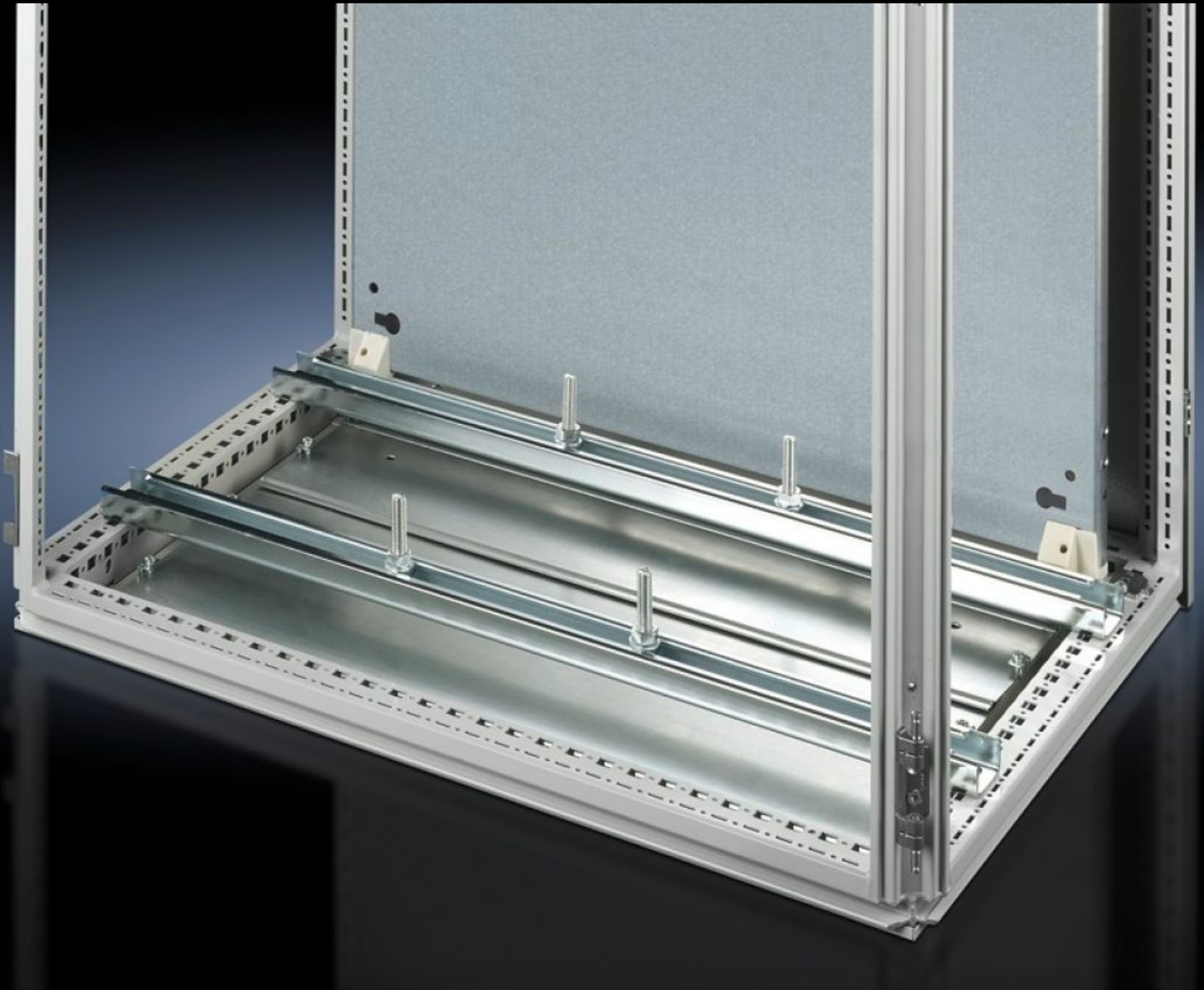


Rittal – The System.

Faster – better – everywhere.



SZ 4362.000

System-montagerails

Staat: 4-10-2025 (Bron: rittal.com/nl-nl)

ENCLOSURES

POWER DISTRIBUTION

CLIMATE CONTROL

IT INFRASTRUCTURE

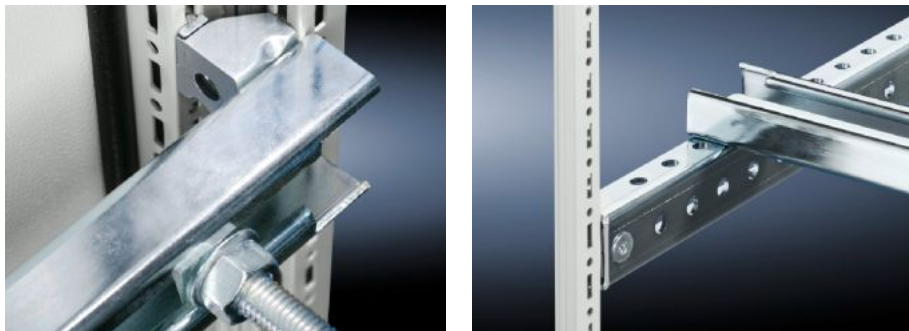
SOFTWARE & SERVICES

FRIEDHELM LOH GROUP



SZ 4362.000 - Systeem-montagerails

Voor zware inbouwcomponenten zoals bijv. transformatoren. Haakkopschroeven en sleufmontagegaten in de montagerail maken elke bevestigingsmaat mogelijk.



Funcities

| | |
|----------------------|---|
| Bestelnr. | SZ 4362.000 |
| Product omschrijving | Voor zware componenten, zoals bijv. transformatoren. Haakkopschroeven en langwerpige montagegaten maken elke bevestigingsmaat mogelijk. |
| Materiaal | Plaatstaal |
| Oppervlak | Verzinkt |
| Levering | 2 systeemmontagerails (45 x 25 mm) 4 hamerkopbouten M12 x 60 mm Bevestigingsmateriaal |
| Inbouwmogelijkheden | Op het verticale TS kastprofiel met insteekmoer 8800.808, met adapterrail voor VX-compatibiliteit, in hoogte versteld, met TS montagerail 25 x 38 mm Aan het horizontale VX SE-kastprofiel profiel in de breedte onder en boven of in de diepte onder en boven (zonder montageplaat) via insteekmoer 8800.808 Aan het horizontale TS kastprofiel: in de diepte (zonder montageplaat) Aan bodemrail voor TP |
| Geschikt voor | Behuizingstype: TS Breedte: = 800 mm |
| Leveringseenheid | 2 st. |

Funcities

| | |
|--------------------|---------------|
| Nettogewicht | 3.69 |
| Brutogewicht | 4.16 |
| Douanetariefnummer | 73269098 |
| EAN | 4028177099692 |
| ETIM 9 | EC000293 |
| ETIM 8 | EC001285 |
| ECLASS 8.0 | 27189261 |
