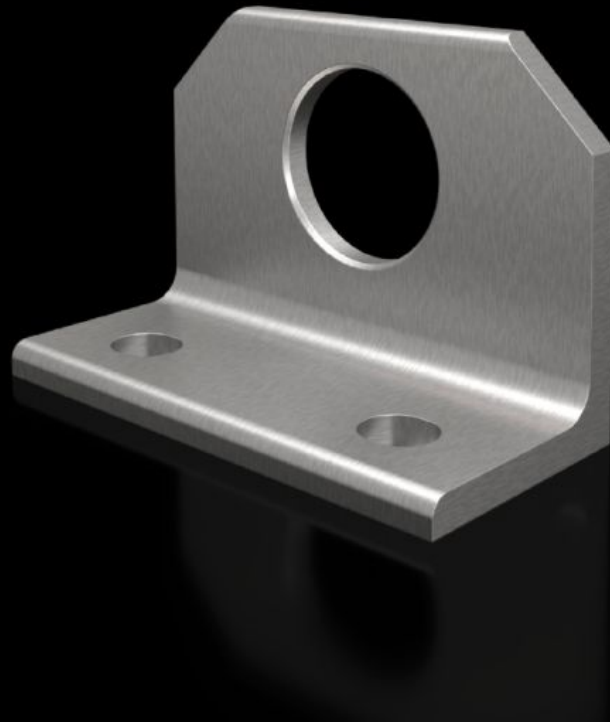


Rittal – The System.

Faster – better – everywhere.



SZ 4540.500 Combihoek

Staat: 2-5-2026 (Bron: rittal.com/nl-nl)

ENCLOSURES

POWER DISTRIBUTION

CLIMATE CONTROL

IT INFRASTRUCTURE

SOFTWARE & SERVICES

FRIEDHELM LOH GROUP



SZ 4540.500 - Combihoek voor VX, TS

Voor een optimale lastenverdeling bij kraantransport van gekoppelde behuizingen.



Functies

Bestelnr.	SZ 4540.500
Product omschrijving	Voor een optimale lastenverdeling bij kraantransport van gekoppelde behuizingen.
Materiaal	Roestvaststaal 1.4301 (AISI 304)
Levering	Incl. bevestigingsmateriaal
Geschikt voor	Behuizingstype: VX TS
Typekeuring volgens UL 50E	Type 1 Type 12
Protection category NEMA	NEMA 1, 12
Beschermklasse IP volgens IEC 60529	IP 55
Leveringseenheid	2 st.
Nettogewicht	1,2 kg
Brutogewicht	1,4 kg
PCF/VE (Cradle-to-Gate)	5,3 kg CO2 eq (Cat B)
Opmerking bij PCF-klasse	Categorie B: PCF-waarde (cradle-to-gate) bij benadering berekend op basis van het productgewicht en volgens eigen opgave
Douanetariefnummer	73182900

Functies

ETIM 9	EC002622
ETIM 8	EC002622
ECLASS 8.0	27189234
Product omschrijving	SZ Combihoek roestvaststaal

Goedkeuringen

Goedkeuringen	UL + C-UL - FTTA
---------------	------------------