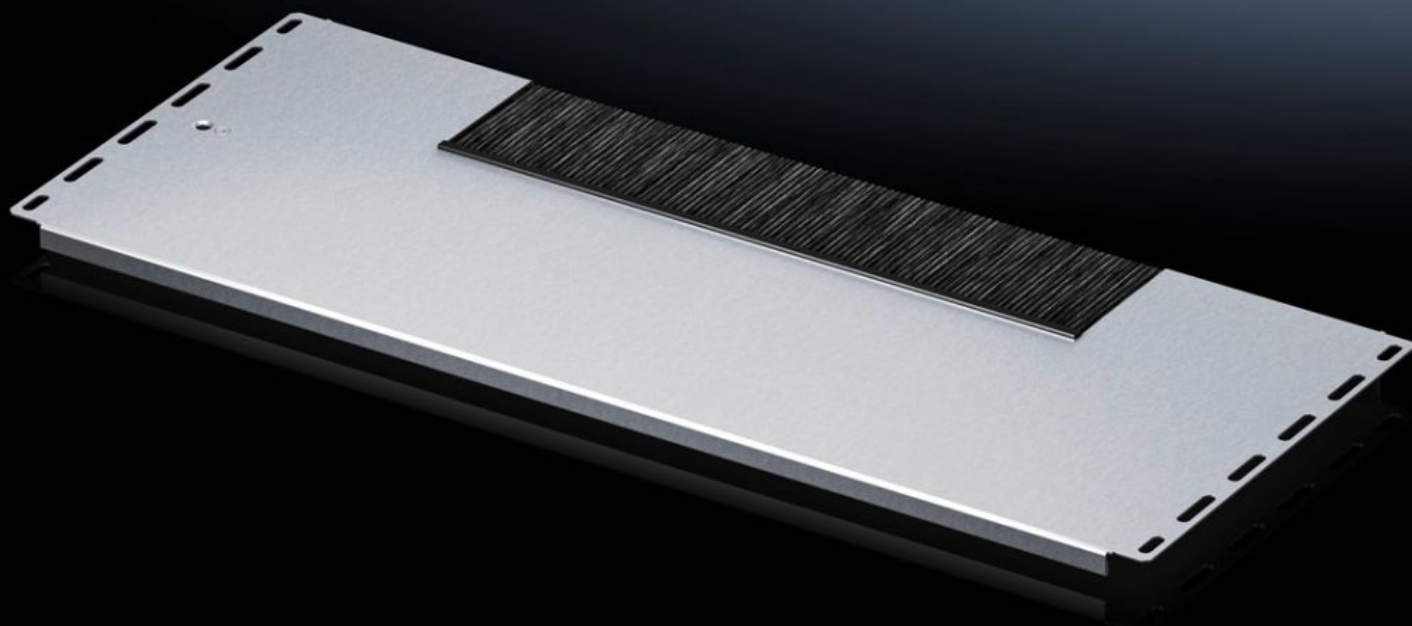


Rittal – The System.

Faster – better – everywhere.



VX 5301.333

Bodemplaatmoduul, ééndelig, met borstelstrip

Staat: 14-5-2026 (Bron: rittal.com/nl-nl)

ENCLOSURES

POWER DISTRIBUTION

CLIMATE CONTROL

IT INFRASTRUCTURE

SOFTWARE & SERVICES

FRIEDHELM LOH GROUP



VX 5301.333 - Bodemplaatmoduul, ééndelig, met borstelstrip voor VX IT

Voor een doelgerichte kabelinvoer vanaf de onderzijde.

Functies

Bestelnr.	VX 5301.333
Uitvoering	ééndelig, met borstelstrip
Product omschrijving	Voor een doelgerichte kabelinvoer vanaf de onderzijde.
Materiaal	Moduulplaat: plaatstaal Borstelstrip: kunststof, UL 94-HB, halogeenvrij Moduulplaat: plaatstaal Borstelstrip: kunststof, UL 94-HB, halogeenvrij
Oppervlak	Moduulplaat: verzinkt
Levering	Incl. bevestigingsmateriaal
Montage-instructie	De combinatie van meerdere bodemplaatmodulen is noodzakelijk om de bodem van VX IT volledig af te sluiten Het bodemplaatmoduul kan bij vervanging worden gecombineerd met andere bodemmodulen met een diepte van 237,5 mm
Opmerking	Bodemplaatmodulen met borstelstrip niet geschikt voor toepassingen met beschermklasse volgens IEC 60 529
Afmetingen	Diepte: 237,5 mm
Geschikt voor	Behuizingstype: VX IT Breedte: = 800 mm
Leveringseenheid	1 st.
Nettogewicht	1,82 kg
Brutogewicht	2,06 kg
PCF/VE (Cradle-to-Gate)	7,7 kg CO2 eq (Cat B)
Opmerking bij PCF-klasse	Categorie B: PCF-waarde (cradle-to-gate) bij benadering berekend op basis van het productgewicht en volgens eigen opgave

Functies

Douanetariefnummer	94039910
ETIM 9	EC002620
ECLASS 8.0	27189261
Product omschrijving	VX IT Bodempl.mod kabelinv 1 deel B=800
