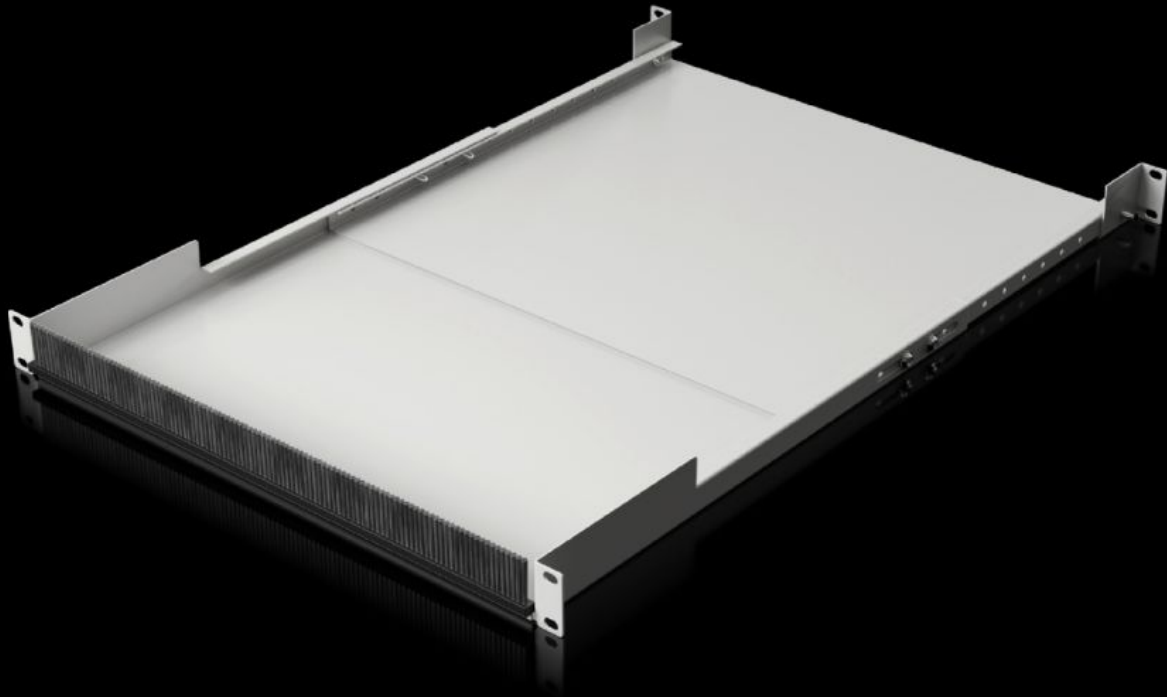


Rittal – The System.

Faster – better – everywhere.



IT 5302.042

19"-kabelbrug in diepte verstelbaar

Staat: 11-5-2026 (Bron: rittal.com/nl-nl)

ENCLOSURES

POWER DISTRIBUTION

CLIMATE CONTROL

IT INFRASTRUCTURE

SOFTWARE & SERVICES

FRIEDHELM LOH GROUP



IT 5302.042 - 19"-kabelbrug in diepte verstelbaar

De kabelbrug biedt binnen het 19"-montageniveau een geïntegreerde mogelijkheid voor kabelgeleiding, tussen het voorste en achterste montageniveau in een kast/behuizing.

Functies

Bestelnr.	IT 5302.042
Product omschrijving	Comfortabele mogelijkheid, een geïntegreerde kabelgeleiding tussen het voorste en achterste 19"-montageniveau aanbrengen binnen de montageniveaus van een kast.
Voordelen	<p>Kabelinvoer aan de voorzijde via borstelstrip voor thermische afscheiding van het kabelinvoerbereik</p> <p>Directe kabelgeleiding tussen patch-niveau en componenten bij opbouw aan de achterzijde, optimale kabelgeleiding bij switchmontage aan de achterzijde</p> <p>Volledig in diepte verstelbaar door het variabel, traploos uittrekken van de kabelbrug</p> <p>Voorkomen van valse luchtstromen door afscheiding van de overgang</p> <p>Aan de bovenzijde open uitgevoerd, voor het eenvoudig ombouwen, ook bij al ingevoerde kabels</p> <p>Kabelbrug naar boven met 1 HE uitbreidbaar door toepassing van een extra kabeldoorvoerpaneel met borstelstrip</p>
Materiaal	Plaatstaal Borstelstrip: kunststof, UL 94-V0
Oppervlak	Gelakt
Kleur	RAL 9005
Levering	Kabelbrug Borstelstrip
Inbouwmogelijkheden	Voor de bevestiging tussen het voorste en achterste 19"-montageniveau
Niveaustand	500 - 750 mm
Hoogte-eenheden	1 HE
Belastbaarheid (statisch)	150 N

Funcities

Geschikt voor	voor kastonafhankelijke montage
Opmerking	Bevestigingsmateriaal moet apart worden besteld
Leveringseenheid	1 st.
Nettogewicht	6,8 kg
Brutogewicht	7,239 kg
PCF/VE (Cradle-to-Gate)	PCF-Wert 18,78 kg Co ² e
Douanetariefnummer	73269098
Product omschrijving	19"-kabelbrug in diepte verstelbaar, 500 - 750 mm, RAL 9005