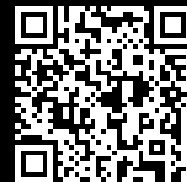


Rittal – The System.

Faster – better – everywhere.



PC 5366.050 PC-kastsysteem

Staat: 9-4-2026 (Bron: rittal.com/nl-nl)

ENCLOSURES

POWER DISTRIBUTION

CLIMATE CONTROL

IT INFRASTRUCTURE

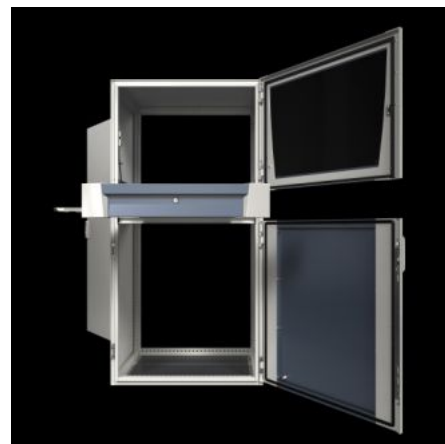
SOFTWARE & SERVICES

FRIEDHELM LOH GROUP



PC 5366.050 - PC-kastsysteem

Voor het veilig onderbrengen van alle PC-componenten, van monitor en PC tot toetsenbord. Voor optimaal bedieningsgemak in een modern design. Perfecte bescherming tegen vocht en vuil, temperatuurschommelingen en onbevoegde toegang.



Functies

Bestelnr.	PC 5366.050
Uitvoering	met zichtdeur open, toetsenbordschuiflade en legborden
Product omschrijving	Voor het veilig onderbrengen van alle PC-componenten, van monitor, PC tot toetsenbord. Met optimaal bedieningscomfort en een modern design. Perfecte bescherming tegen vocht en vuil, temperatuurschommelingen en toegang door onbevoegden.
Materiaal	Kast, deur, deur achter, inbouwveld, toetsenbordhouders: plaatstaal Handgrepen, decoratieplinten: kunststof Deurprofielen: aluminium Ruit: éénlaags veiligheidsglas
Oppervlak	Kast en deur: dompelgrondlak, aan de buitenzijde poedercoating structuurlak
General colour	RAL 7035
Kleur	Kast, deur, decoratieplinten, toetsenbordhouders: RAL 7035 Handgreep: RAL 7015 Monitorveld, deur-middendeel: RAL 7015

Functies

Levering	Kast, deur, deur achter Bodemplaten Zichtdeur boven Toetsenbordschuiflade Legbord
Afmetingen	Breedte: 600 mm Hoogte: 1.600 mm Diepte: 636 mm
Beschermklasse IP volgens IEC 60529	IP 55
Beschermklasse NEMA	NEMA 12
Typekeuring volgens UL 50E	Type 1 Type 12
Max. toetsenbordafmetingen (BxHxD)	480 x 70 x 260 mm
Basismateriaal	Plaatstaal
Leveringseenheid	1 st.
Nettogewicht	93,5 kg
Brutogewicht	95,8 kg
PCF/VE (Cradle-to-Gate)	386,3 kg CO2 eq (Cat B)
Opmerking bij PCF-klasse	Categorie B: PCF-waarde (cradle-to-gate) bij benadering berekend op basis van het productgewicht en volgens eigen opgave
Douanetariefnummer	94032080
ETIM 9	EC002502
ECLASS 8.0	27180501
Product omschrijving	PC Kast 600x1600x630 RVS 1.4301

Goedkeuringen

Goedkeuringen	UL + C-UL (listed)
---------------	--------------------

Goedkeuringen

Certificaten

Oppervlak

Verklaringen

Verklaring van conformiteit

Verklaring van conformiteit UK