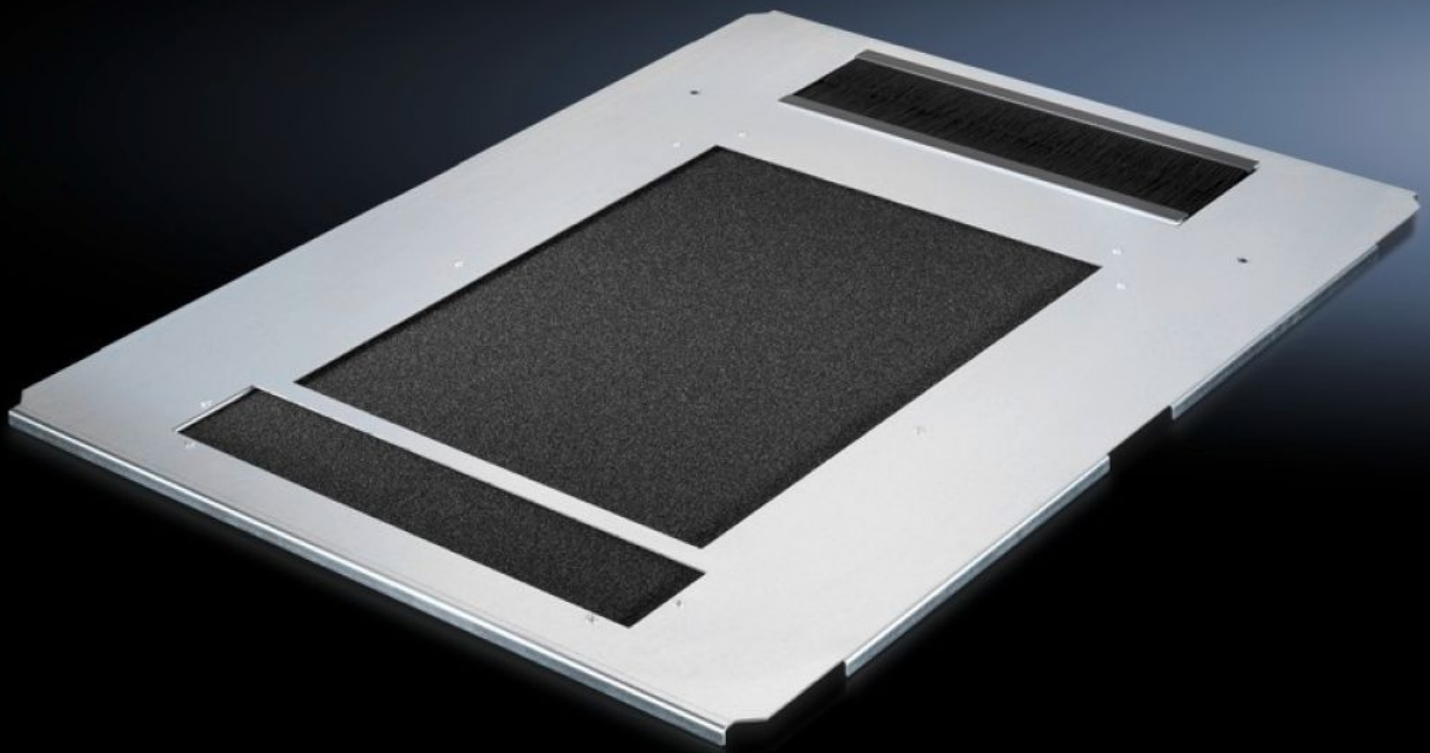


**Rittal – The System.**

Faster – better – everywhere.



**DK 5502.330**

**Bodemplaat, ééndelig, met  
ventilatieopeningen**

Staat: 2-5-2026 (Bron: [rittal.com/nl-nl](http://rittal.com/nl-nl))

ENCLOSURES

POWER DISTRIBUTION

CLIMATE CONTROL

IT INFRASTRUCTURE

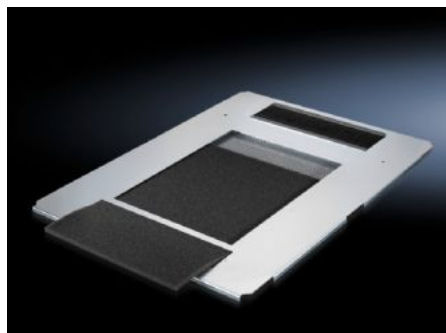
SOFTWARE & SERVICES

FRIEDHELM LOH GROUP



# DK 5502.330 - Bodemplaat, ééndelig, met ventilatieopeningen voor TS IT

Potentiaalvereffening via bodemplaatbevestigingsschroeven alsmede aardingspunten zijn aanwezig. De set bodemplaten dient voor het afdekken van de complete bodemopening.



## Functies

Bestelnr.	DK 5502.330
Product omschrijving	Voor de complete afdekking van open bodemgroepen uit een stuk. Volledig geperforeerd. Maakt de instroom van koude lucht vanaf de bodem of de sokkel mogelijk. Met name bij kasten met rackklimatisering wordt zo de instroom van koude lucht gegarandeerd. Met borstelstrip aan de achterzijde voor een eenvoudige kabelinvoer aan de onderzijde over de gehele kastbreedte. Geïntegreerde geleiderails voor een eenvoudige opname en verwisseling van filtermatten.
Materiaal	Plaatstaal Borstelstrip: kunststof, UL 94-HB Filtermat: schuim
Oppervlak	Verzinkt
Levering	Bodemplaat, ééndelig, met ventilatieopeningen, met kabelinvoer achter Filtermat Incl. bevestigingsmateriaal
Geschikt voor	Behuizingstype: TS IT TX CableNet Breedte: 800 mm Diepte: 800 mm

# Funcities

Leveringseenheid	1 st.
Nettogewicht	6,08 kg
Brutogewicht	6,18 kg
Douanetariefnummer	94039910
ETIM 9	EC002620
ECLASS 8.0	27189261
Product omschrijving	DK Bodemplaat, ééndelig, geventileerd, met kabelgeleiding aan de achterzijde, incl. filtermat, voor TS, TS IT, TX CableNet, BxD: 800x800 mm