

**Rittal – The System.**

Faster – better – everywhere.



**DK 7050.035**

**Opnamesysteem, 2 HE**

Staat: 9-6-2026 (Bron: [rittal.com/nl-nl](http://rittal.com/nl-nl))

ENCLOSURES

POWER DISTRIBUTION

CLIMATE CONTROL

IT INFRASTRUCTURE

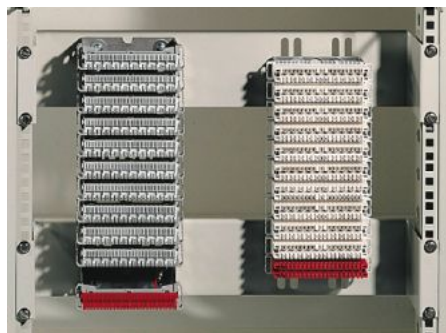
SOFTWARE & SERVICES

FRIEDHELM LOH GROUP



# DK 7050.035 - Opnamesysteem, 2 HE voor LSA-inbouwset

Voor LSA-inbouwset, voor de montage van LSA-montagegoten/universele montagebeugels aan de 482,6 mm (19")-montageniveau.



## Funcities

Bestelnr.	DK 7050.035
Product omschrijving	Voor de montage van LSA-stroken in het 482,6 mm (19")-montageniveau.
Materiaal	Plaatstaal
Oppervlak	Gelakt
Kleur	RAL 7035
Levering	Incl. bevestigingsmateriaal
Afmetingen	Diepte: 98,5 mm
Leveringseenheid	2 st.
Nettogewicht	1,204 kg
Brutogewicht	1,38 kg
PCF/VE (Cradle-to-Gate)	5,2 kg CO2 eq (Cat B)
Opmerking bij PCF-klasse	Categorie B: PCF-waarde (cradle-to-gate) bij benadering berekend op basis van het productgewicht en volgens eigen opgave
Douanetariefnummer	83024900
ETIM 9	EC002620
ECLASS 8.0	27189261

# Functies

---

Product omschrijving

Opnamesysteem, 2 HE, 483x89x985