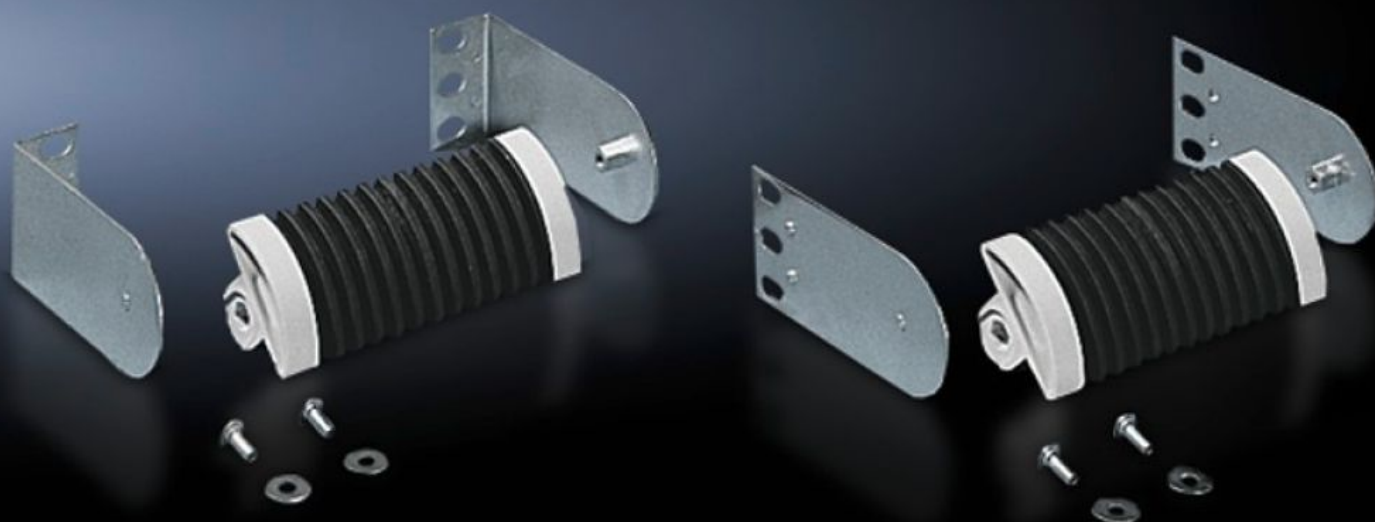


Rittal – The System.

Faster – better – everywhere.



DK 7116.500 Glasvezelgeleidingsbeugels

Staat: 17-4-2026 (Bron: rittal.com/nl-nl)

ENCLOSURES

POWER DISTRIBUTION

CLIMATE CONTROL

IT INFRASTRUCTURE

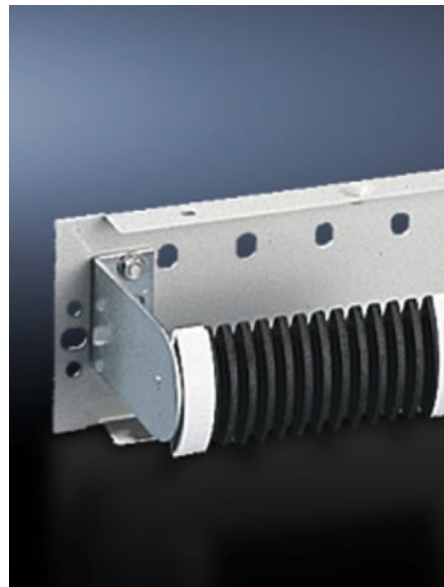
SOFTWARE & SERVICES

FRIEDHELM LOH GROUP



DK 7116.500 - Glasvezelgeleidingsbeugels

Voor het plaatsen van glasvezel rangeer- resp. jumperkabels in de groeven van het binnenwerk, een rubberband houdt verschillende glasvezel-kabels vast tot Ø 4,5 mm.



Functies

Bestelnr.	DK 7116.500
Product omschrijving	Het binnendeel is voorzien van ribben waartussen de glasvezelrangeer- resp. -jumperkabels worden geplaatst. Een rubberen snoer zorgt dat glasvezelkabels tot Ø 4,5 mm tussen de ribben blijven liggen. Trekontlasting en minimale buigradius worden gewaarborgd.
Mogelijkheden	De meegeleverde bevestigingsbeugels zijn universeel toepasbaar. De glasvezelkabels kunnen vanuit verschillende posities naar alle delen van het patch-panel worden geleid: zijdelings direct aan het patchpanel, voor het patchpanel, zijdelings naast het patchpanel, achter het patchpanel.
Materiaal	2 K-kunststof
Kleur	Buitenzijde: RAL 7035 Binnenzijde: RAL 9005

Funcities

Levering	2 geleidingsbeugels 2 rubberen snoeren Koppelset Incl. bevestigingsmateriaal
Afmetingen	Lengte: 120 mm
Leveringseenheid	2 st.
Nettogewicht	0,48 kg
Brutogewicht	0,488 kg
Douanetariefnummer	83024200
ETIM 9	EC000322
ECLASS 8.0	27400604
Product omschrijving	Glasvezel-geleidingsbeugels
