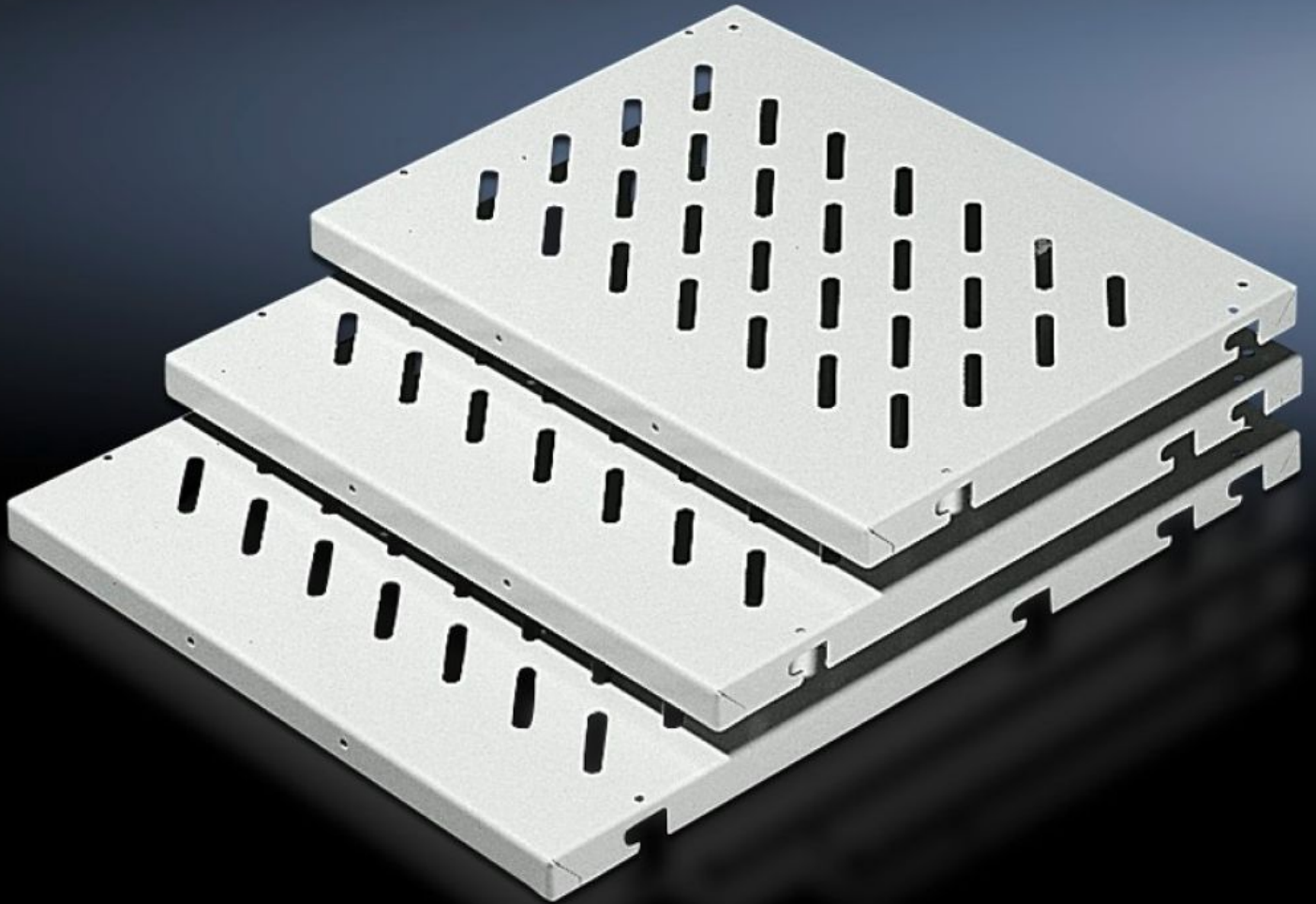


Rittal – The System.

Faster – better – everywhere.



DK 7145.735

Legbord, 19"-opbouw

Staat: 5-5-2026 (Bron: rittal.com/nl-nl)

ENCLOSURES

POWER DISTRIBUTION

CLIMATE CONTROL

IT INFRASTRUCTURE

SOFTWARE & SERVICES

FRIEDHELM LOH GROUP



DK 7145.735 - Legbord, 19"-opbouw Kasten met L-profielrails voor en achter

Zorgen voor meerdere inhangpunten, zodat de niveauafstand van de inch-niveaus variabel is, naderhand uitrusten naar volledig uittrekbaar met telescooprails mogelijk, belastbaarheid: 50 kg.

Functies

Bestelnr.	DK 7145.735
Product omschrijving	Afhankelijk van de diepte zijn de legborden voorzien van verschillende ophangpunten, zodat de niveau-afstand van de inch-niveaus binnen bepaalde grenzen variabel is. Elk op deze wijze bevestigd legbord is met telescooprails volledig uittrekbaar te maken. Hiertoe worden de telescooprails in plaats van de afstandsbouten vastgeschroefd.
Toepassingsgebieden	Voor montage op twee 19"-bevestigingsniveaus Voor het naderhand monteren van voorraadartikelen TS
Materiaal	Plaatstaal
Kleur	RAL 7035
Levering	Incl. bevestigingsmateriaal
Distance between mounting levels	548 mm 648 mm 698 mm
Belastbaarheid	50 kg oppervlaktebelasting
Opmerking	Voor TS: Indien L-vormige profielen in netwerkbehuizingen op TS-basis worden toegepast, dan is de adapter 7827.300 noodzakelijk Voor TS, 19"-systeemboring: Met de in diepte verstelbare inbouwset 7063.850 is de flexibele inbouw tussen twee L-vormige profielen rechtstreeks op de 19"-systeemboring mogelijk
Afmetingen	Breedte: 409 mm Diepte: 700 mm
Leveringseenheid	1 st.
Nettogewicht	3,57 kg

Funcities

Brutogewicht	3,77 kg
Douanetariefnummer	94039910
ETIM 9	EC002620
ECLASS 8.0	27189261
Product omschrijving	DK Legbord voor 19 inch-opbouw, 409x700 mm BxD, niveauafstand 548/648/698 mm, belastbaarheid 50 kg, plaatstaal, RAL 7035