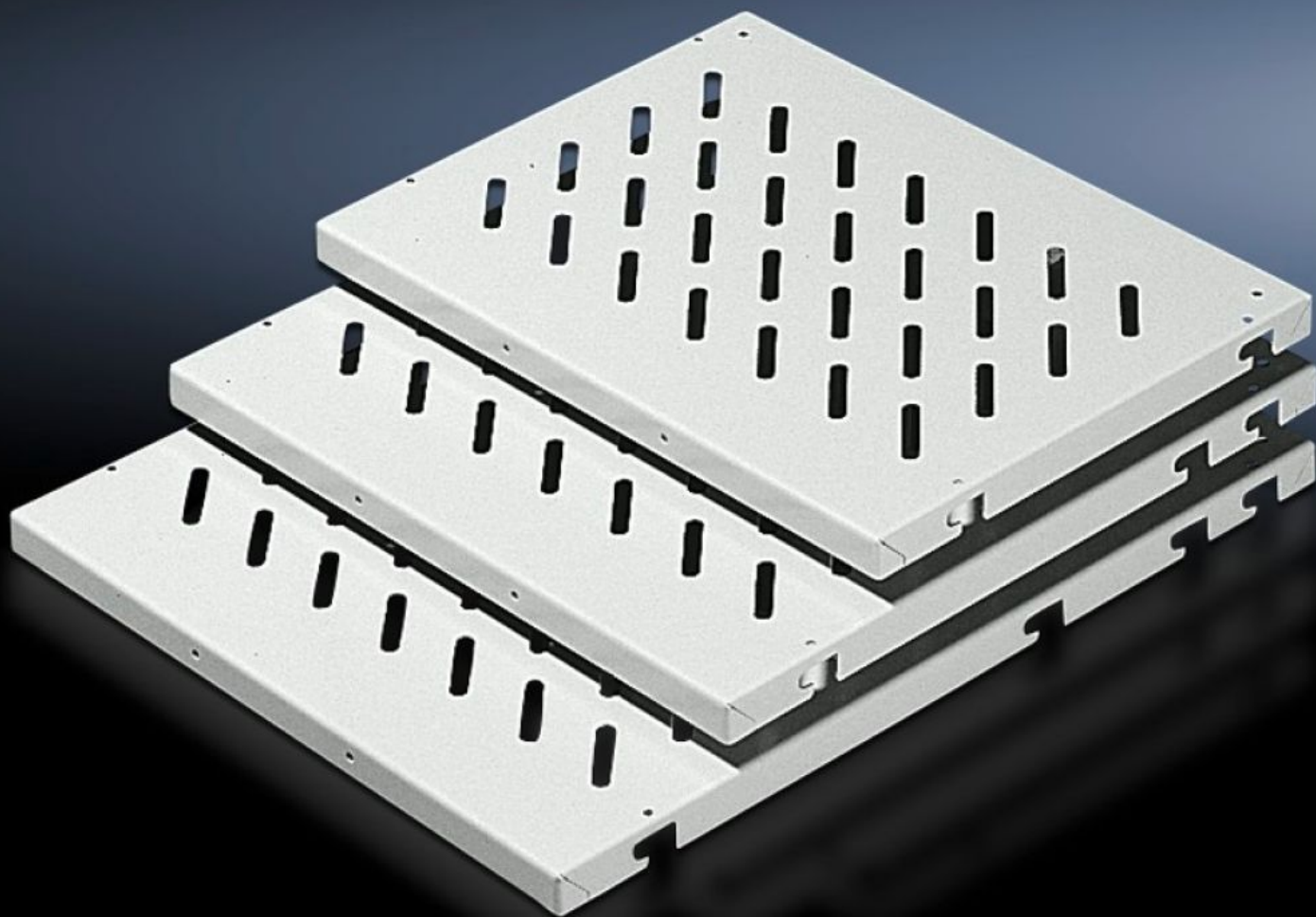


**Rittal – The System.**

Faster – better – everywhere.



**DK 7164.035**

**Legbord voor framebevestiging**

Staat: 6-5-2026 (Bron: [rittal.com/nl-nl](http://rittal.com/nl-nl))

ENCLOSURES

POWER DISTRIBUTION

CLIMATE CONTROL

IT INFRASTRUCTURE

SOFTWARE & SERVICES

FRIEDHELM LOH GROUP



# DK 7164.035 - Legbord voor framebevestiging voor behuizingsbreedte 600 mm, 800 mm

Voor inbouw in kasten/behuizingen zonder 482,6 mm (19")-niveau.

## Functies

Bestelnr.	DK 7164.035
Uitvoering	met boringen
Product omschrijving	Voor framebevestiging, voor inbouw in kasten zonder 19"-niveau.
Voordelen	Bevestigingsbouten resp. montagerails in te bouwen in de kastdiepte in het 25 mm raster Montageboring voor handgrepen aanwezig
Toepassingsgebieden	Voor inbouw in kasten zonder 19"-niveau
Materiaal	Plaatstaal
Oppervlak	Gelakt
Kleur	RAL 7035
Levering	Legborden, gesleufd 4 bevestigingsbouten
Inbouwmogelijkheden	Vaste inbouw: legbord, 50 kg met bevestigingsbouten aan montagechassis Vaste inbouw: legbord, 100 kg met bevestigingsrails aan montagechassis In diepte verstelbaar: legbord met telescooprails op montagechassis
Belastbaarheid	50 kg oppervlaktebelasting
Montage-instructie	Voor het binnenste montageniveau zijn bovendien twee systeemchassis nodig
Opmerking	Maximale diepte van het legbord = kastdiepte 100 mm
Afmetingen	Breedte: 471 mm Hoogte: 29 mm Diepte: 400 mm

# Funcities

Geschikt voor	Behuizingstype: VX VX IT TS IT Breedte: 600 mm
Leveringseenheid	1 st.
Nettogewicht	2,44 kg
Brutogewicht	2,56 kg
PCF/VE (Cradle-to-Gate)	10,2 kg CO2 eq (Cat B)
Opmerking bij PCF-klasse	Categorie B: PCF-waarde (cradle-to-gate) bij benadering berekend op basis van het productgewicht en volgens eigen opgave
Douanetariefnummer	94039910
ETIM 9	EC002620
ECLASS 8.0	27189261
Product omschrijving	TS Legbord voor framebevestiging, voor kastbreedte 600 mm, 400x29 mm DxH, belastbaarheid 50 kg, plaatstaal, RAL 7035