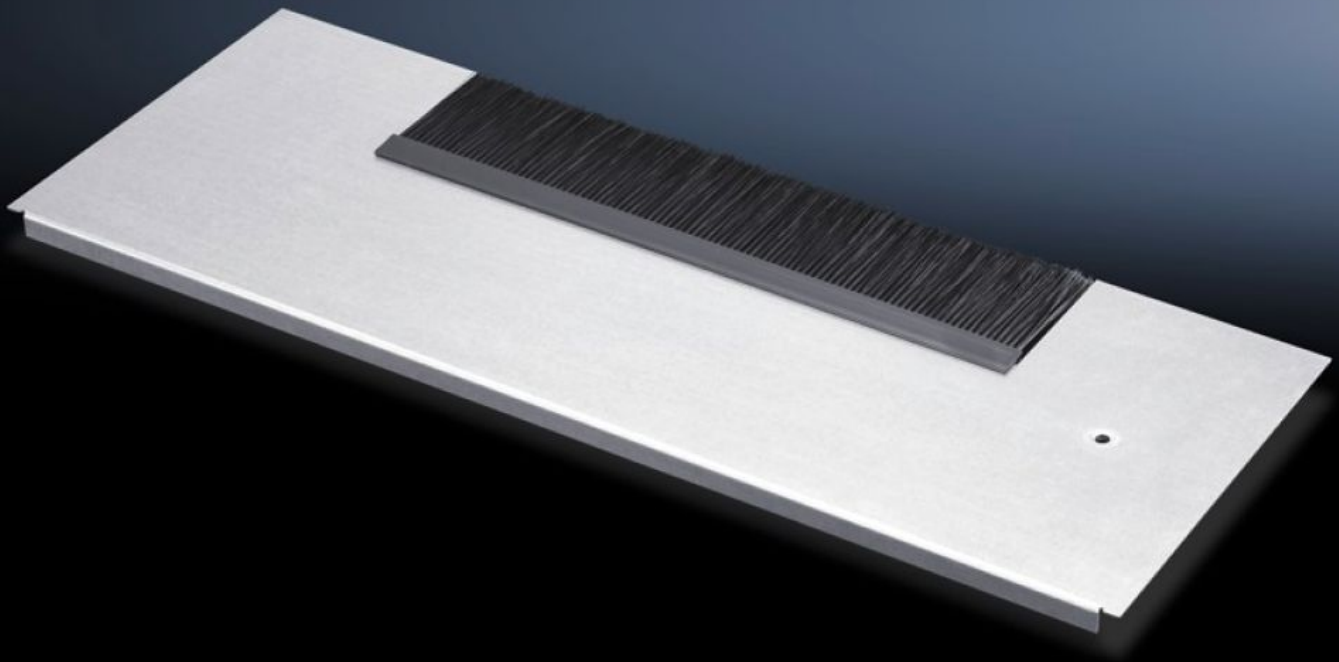


**Rittal – The System.**

Faster – better – everywhere.



**DK 7825.361**

**Bodemplaatmodulen voor  
kabelinvoer, achter**

Staat: 26-5-2026 (Bron: [rittal.com/nl-nl](http://rittal.com/nl-nl))

ENCLOSURES

POWER DISTRIBUTION

CLIMATE CONTROL

IT INFRASTRUCTURE

SOFTWARE & SERVICES

FRIEDHELM LOH GROUP



# DK 7825.361 - Bodemplaatmodulen voor kabelinvoer, achter voor TS IT, TS, SE, TX CableNet

Bodemplaatmodulen voor kabelinvoer voor TS, TS-IT, SE voor gebruik in bodemframe van netwerkkast. De bodemplaatmodulen kunnen worden toegepast in plaats van een aanwezige bodemplaat met dezelfde diepte.

## Functies

Bestelnr.	DK 7825.361
Product omschrijving	Voor eenvoudige, afgedichte kabelinvoer.
Materiaal	Moduulplaat: plaatstaal Borstelstrip: kunststof, UL 94-HB, halogeenvrij
Oppervlak	Verzinkt
Opmerking	De combinatie van meerdere bodemplaatmodules is noodzakelijk om de vloer in TS IT volledig af te sluiten
Afmetingen	Diepte: 237,5 mm
Geschikt voor	Behuizingstype: TS IT TS VX SE TX CableNet Breedte: 600 mm
Leveringseenheid	1 st.
Nettogewicht	1,092 kg
Brutogewicht	1,24 kg
Douanetariefnummer	94039910
ETIM 9	EC002620
ECLASS 8.0	27189261
Product omschrijving	DK Bodemplaatmoduul, voor kabelinvoer met borstel, diepte: 237,5 mm, voor kastbreedte: 600 mm, voor TS, TS IT, SE, TX CableNet, plaatstaal, verzinkt