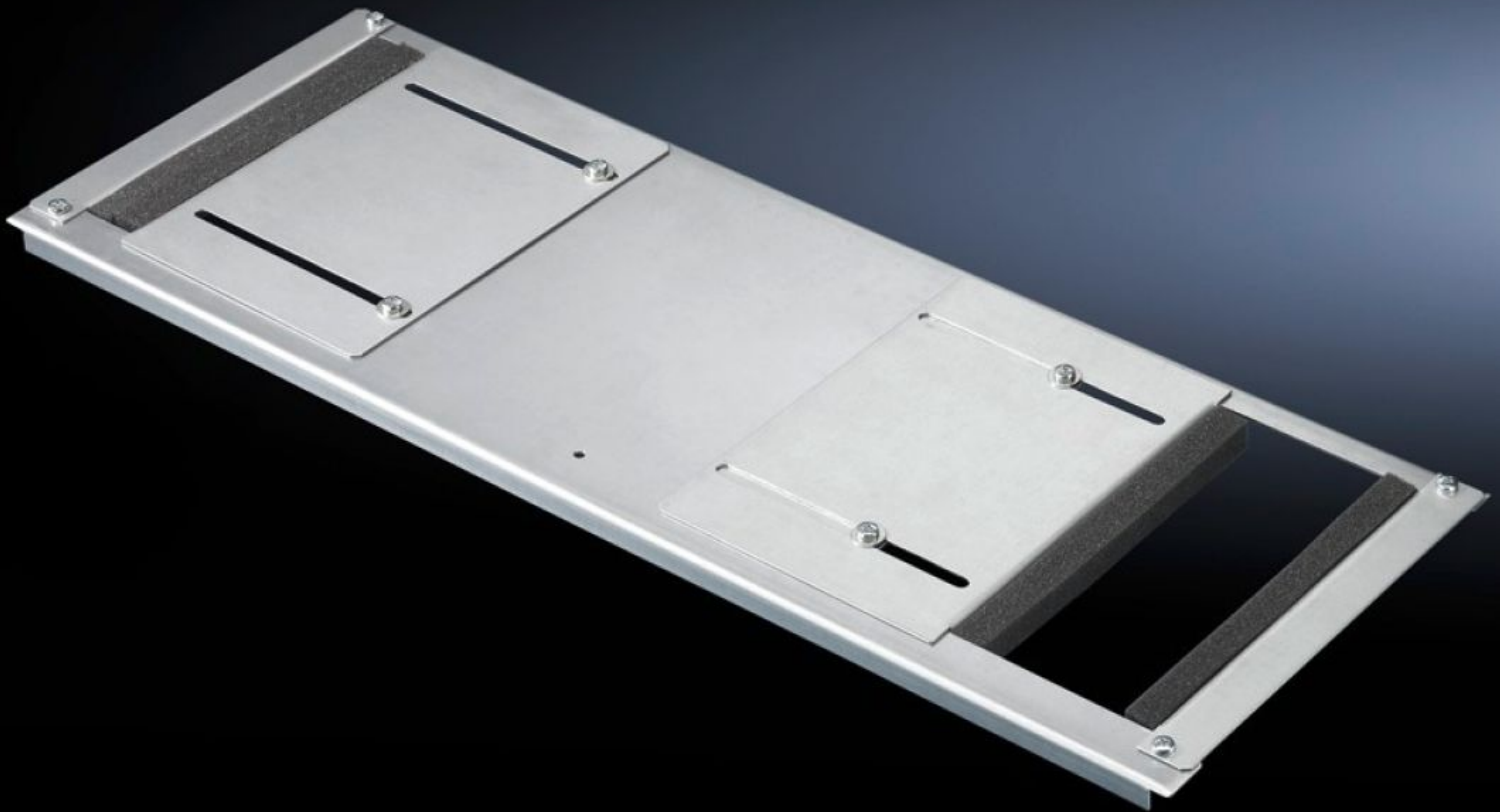


**Rittal – The System.**

Faster – better – everywhere.



**DK 7825.388**

**Bodemplaatmodulen voor  
kabelinvoer, achter**

Staat: 14-5-2026 (Bron: [rittal.com/nl-nl](http://rittal.com/nl-nl))

ENCLOSURES

POWER DISTRIBUTION

CLIMATE CONTROL

IT INFRASTRUCTURE

SOFTWARE & SERVICES

FRIEDHELM LOH GROUP



# DK 7825.388 - Bodemplaatmodulen voor kabelinvoer, achter voor TS, TS IT, VX SE

Bodemplaatmodule voor kabelinvoer voor DK-TS, voor toepassing in het bodemframe van netwerkbehuizingen. Gebruik door vervangen van een aanwezige bodemplaat met dezelfde diepte.

## Functies

Bestelnr.	DK 7825.388
Uitvoering	Uitvoering voor kabelinvoer vanaf de zijkant met rubberen klemprofiel
Product omschrijving	Aan twee kanten met verstelbare opening en rubberen klemprofiel. De uitvoering in twee delen zorgt ervoor dat de bodemmodule ook kan worden geplaatst bij al ingevoerde kabels.
Materiaal	Plaatstaal Afdichting: polyurethaan schuim, UL 94-HF1
Oppervlak	Verzinkt
Levering	Incl. bevestigingsmateriaal incl. klemdelen
Opmerking	De combinatie van meerdere bodemplaatmodules is noodzakelijk om de vloer in TS IT volledig af te sluiten
Afmetingen	Diepte: 237,5 mm
Geschikt voor	Behuizingstype: TS IT Breedte: 800 mm
Leveringseenheid	1 st.
Nettogewicht	2,42 kg
Brutogewicht	2,62 kg
Douanetariefnummer	94039910
ETIM 9	EC002620
ECLASS 8.0	27189261

# Funcities

---

Product omschrijving

TS Bodemplaatmodule voor ventilatie zijkant tbv TS/TS-IT/SE, voor kastbreedte 800 mm, D=237,5, plaatstaal verzinkt