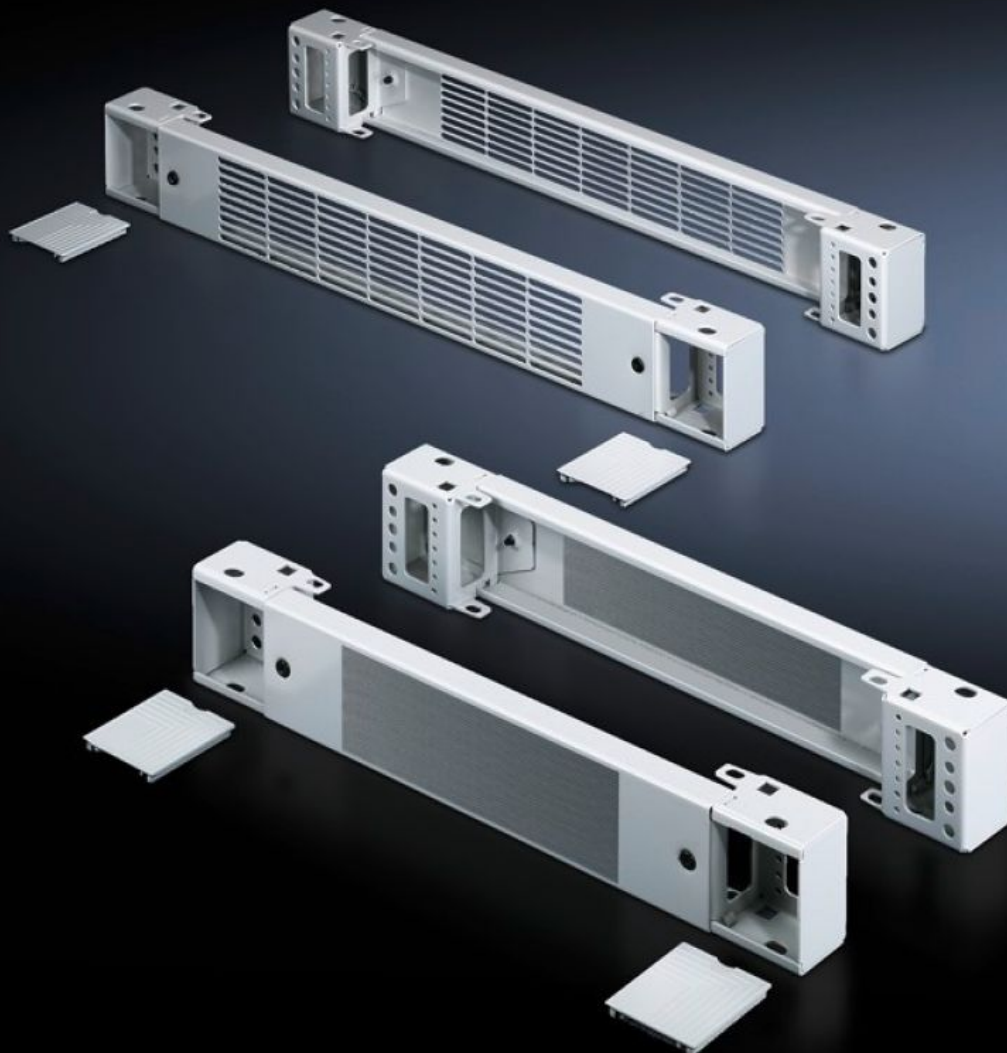


# Rittal – The System.

Faster – better – everywhere.



## TS 7825.601

# Sokkelelementen voor en achter, 100 mm

Staat: 21-6-2026 (Bron: [rittal.com/nl-nl](http://rittal.com/nl-nl))

ENCLOSURES

POWER DISTRIBUTION

CLIMATE CONTROL

IT INFRASTRUCTURE

SOFTWARE & SERVICES

FRIEDHELM LOH GROUP



# TS 7825.601 - Sokkelementen voor en achter, 100 mm Plaatstaal, voor TS, TS IT, SE, CM, TP, PC, IW, TE

Sokkelement bestaande uit een plint en twee voorgemonteerde hoekstukken.

## Functies

Bestelnr.	TS 7825.601
Uitvoering	geventileerd
Product omschrijving	Sokkelement bestaande uit een plint en twee voorgemonteerde hoekstukken.
Materiaal	Sokkelementen: plaatstaal Afdekkappen: kunststof
Oppervlak	Gelakt
Kleur	RAL 7035 Afdekkappen: RAL 7035
Levering	2 sokkelementen 4 afdekkappen Incl. bevestigingsmateriaal
Afmetingen	Hoogte: 100 mm
Geschikt voor	Behuizingstype: TS: = 600 mm Behuizingstype: SE Behuizingstype: CM Behuizingstype: TP Behuizingstype: PC Behuizingstype: IW Behuizingstype: TS IT
Leveringseenheid	2 st.
Nettogewicht	3,3 kg
Brutogewicht	3,804 kg
Douanetariefnummer	94039910
ECLASS 8.0	27182003

# Funcities

---

Product omschrijving

TS Sokkel geventileerd voor en achter, 600x100 mm BxH, plaatstaal gelakt, RAL 7035