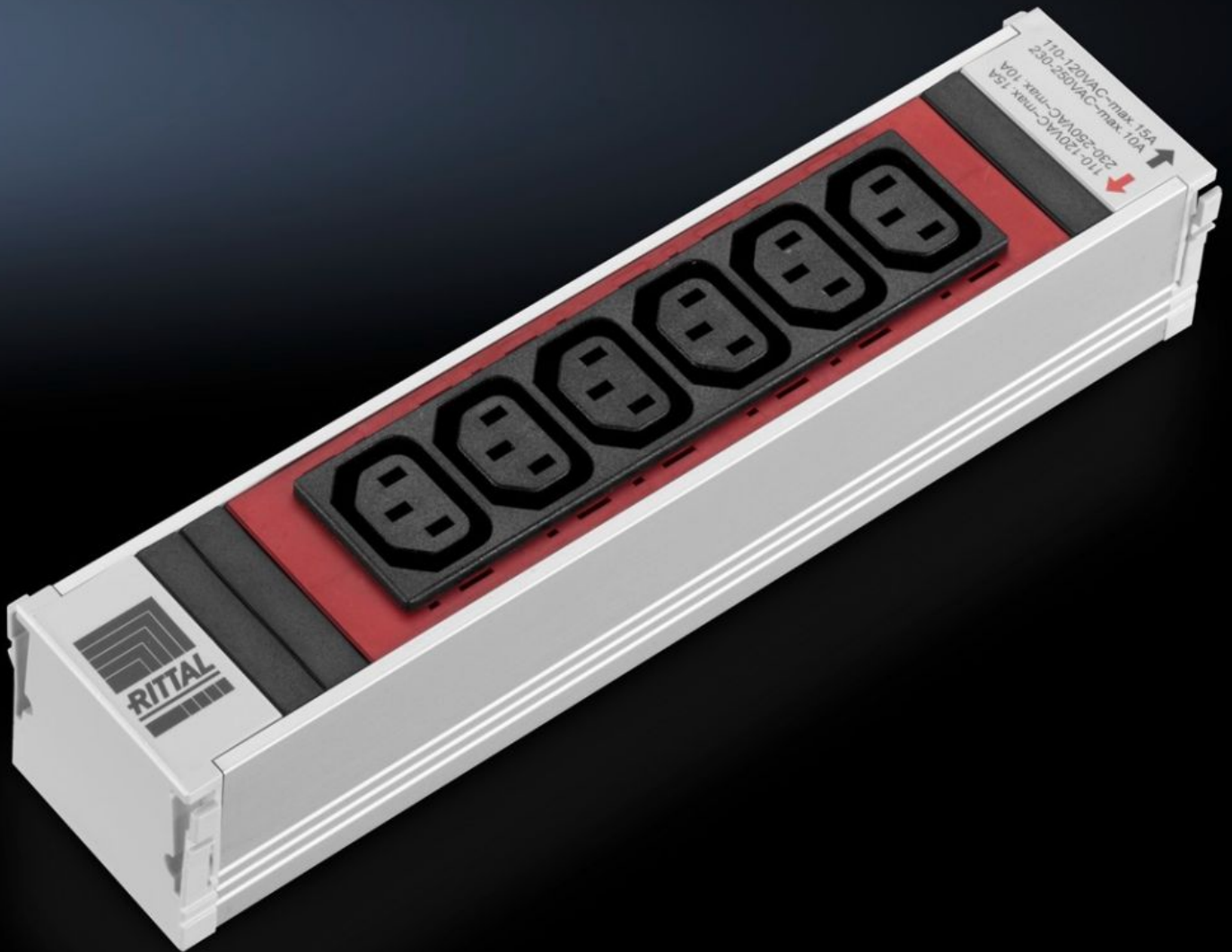


# Rittal – The System.

Faster – better – everywhere.



## DK 7856.082 PSM insteekmodulen

Staat: 2-4-2026 (Bron: [rittal.com/nl-nl](http://rittal.com/nl-nl))

ENCLOSURES

POWER DISTRIBUTION

CLIMATE CONTROL

IT INFRASTRUCTURE

SOFTWARE & SERVICES

FRIEDHELM LOH GROUP



# DK 7856.082 - PSM insteekmodulen

De verschillende modules kunnen door elkaar op de montagerail worden bevestigd.

## Functies

Bestelnr.	DK 7856.082
Uitvoering	niet schakelbaar
Product omschrijving	Dankzij een verticale montagerail met 1-/3-fase voeding maakt het modulaire systeem een basisuitvoering van het rack mogelijk. Op de systeemstroomrail kunnen de verschillende insteekmodulen voor de voeding van de actieve componenten worden bevestigd. De verschillende modules, geaarde contactdozen, IEC320 etc. kunnen door elkaar op de systeemstroomrail worden bevestigd. Dit kan, dankzij het aanrakingsveilige Plug & Play systeem, ook door niet-elektotechnici op eenvoudige wijze worden gerealiseerd.
Materiaal	Profiel: aluminium, geëloxeerd Contactdoosopeningen: kunststof (PA6 GF 30 V1)
Lengte	250 mm
Aansluiting (elektrisch)	WAGO WINSTA MIDI
Fase per voeding	1~
Thermische overstroombeveiliging	-
Nominale spanning	110 V – 230 V AC, 50/60 Hz
Nominale stroom (max.)	16 A
Benodigd modulusteekplaatsen (aantal)	1
Afmetingen	Lengte: 250 mm
Bedrijfstemperatuurbereik	5 °C...45 °C
Luchtvochtigheid (niet condenserend)	5...95 %
Contactdozen	6 x IEC-contrasteker C13, rood
Leveringseenheid	1 st.

## Funcities

---

Nettogewicht	0,33 kg
Brutogewicht	0,338 kg
Douanetariefnummer	85369001
ETIM 9	EC000330
ECLASS 8.0	27142604
Product omschrijving	PSM Insteekmodule, standaard/niet schakelbaar, 1 moduulsteekplaats, C13 rood aansluitbeeld, 6 steekplaatsen, zonder thermische overstroombeveiliging

## Goedkeuringen

---

Goedkeuringen	IEC CB VDE
Verklaringen	Verklaring van conformiteit