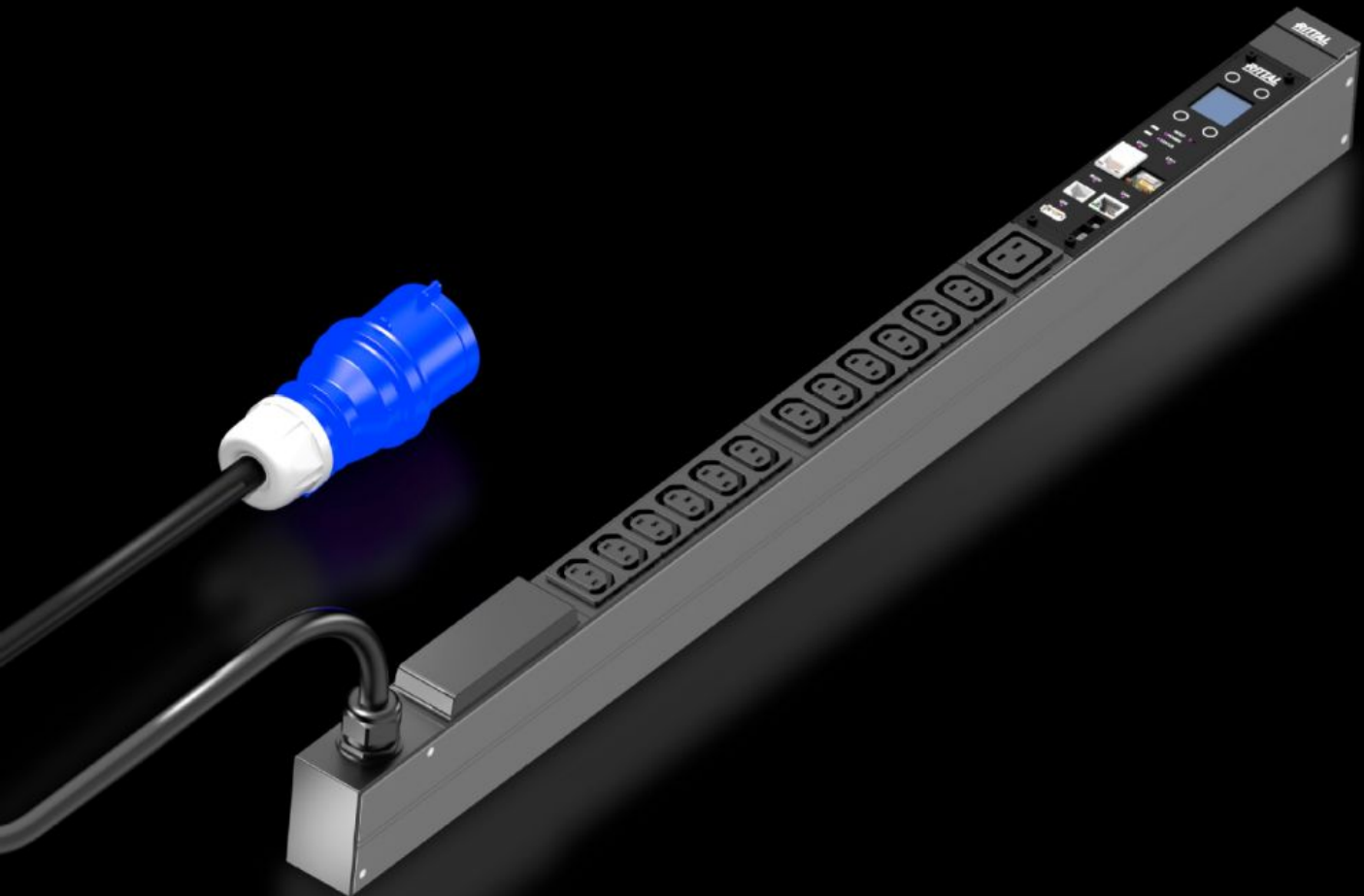


Rittal – The System.

Faster – better – everywhere.



DK 7979.210 PDU metered

Staat: 10-4-2026 (Bron: rittal.com/nl-nl)

ENCLOSURES

POWER DISTRIBUTION

CLIMATE CONTROL

IT INFRASTRUCTURE

SOFTWARE & SERVICES

FRIEDHELM LOH GROUP



DK 7979.210 - PDU metered

High-end stroomverdeling voor IT-racks: intelligente PDU met energiemeting per fase, d.w.z. de vermogensbehoefte van een compleet IT-rack.



Funcities

Bestelnr.	DK 7979.210
Uitvoering	PDU, metered
Product omschrijving	High-end-stroomverdeling in een compact design voor IT-netwerkbehuizingen en serverracks. Met energiemeting aan de voeding resp. per fase.
Voordelen	<p>Bij verticale montage kan de bevestiging in de Zero-U-Space van de Rittal VX IT-kast of het TS IT-rack zonder gereedschap plaatsvinden</p> <p>Kleurmarkering van fasen en veiligheidscircuits (L1=roze, L2=zwart, L3=wit)</p> <p>Inbouwset zonder gereedschap voor VX IT</p> <p>PDU met eigen voeding, geen externe stroomvoorziening nodig</p> <p>Meetnauwkeurigheid $\pm 1\%$ (kWh) volgens EN 62 053-21</p> <p>Geïntegreerde realtime-klok met batterijbuffer (max. 10 jaar, batterij vervangbaar)</p> <p>Geïntegreerde elektromagnetische zoemer voor akoestische alarmering</p> <p>Instelbare grenswaarden (waarschuwing/alarm) voor spanning, stroom, vermogen</p> <p>Bedrijfsurenteller totaal en cyclisch, resetbaar</p> <p>Stroombesparend design, gering eigen verbruik</p>

Functies

Technische gegevens	Display/controller in de PDU-behuizing 180° draaibaar en vervangbaar Geïntegreerde, volledig redundante netvoeding, voeding vanuit alle fasen Fouttolerante PDU-voeding redundant via alle fasen Spanning V, stroom A, frequentie Hz Effectief vermogen, werklastenergie, schijnbaar vermogen, schijnbare energie Vermogensfactor (cosPhi) en fasehoek Nulleiderstroommeting/schuiflastberekening Veiligheidsbewaking bij PDU's met geïntegreerde zekering Helder TFT-display 128 x 128 pixels (RGB) met achtergrondverlichting en energiebesparende modus, voor weergave van de vermogensgegevens en de PDU-basisconfiguratie Positiesensoren voor displayrotatie en correcte PDU-weergave op de website Power-LED voor spanningsweergave
Materiaal	Aluminiumprofiel, zwart geëloxeerd Steekplaatsen: kunststof
Levering	Incl. bevestigingsmateriaal
Opties	Overspanningsbeveiliging Type 3 met tijdens bedrijf verwisselbare afleiders, met statusbewaking, in PDU-behuizing te integreren Verschilstroommeting (type B) per voeding/fase/zekering Bewaking van de optioneel leverbare overspanningsbeveiliging CMC III CAN-bus-sensoren, aansluitbaar voor omgevingsbewaking, max. 16 sensoren Andere kastkleuren mogelijk
Measurement functions, description	Meting per fase en voeding Krachtige CPU (ARM Cortex A8) Digitale ingang (potentiaalvrij contact) Extra alarmuitgang/relaisuitgang (wisselcontact)
Afmetingen	Breedte: 44 mm Diepte: 70 mm Lengte: 845 mm
Aantal contactdozen en type	12 x C13 / 1 x C19
Nominale spanning	230 V (AC)
Nominale stroom (max.)	16 A

Functies

Nominaal vermogen	3,7 kW
Voedingen	Aantal: 1 Fase per voeding: 1~
Lengte aansluitkabel	3 m
Aansluiting (elektrisch)	CEE
Interfaces	USB 2.0-poort (USB-A) voor massaconfiguratie, firmware-update & datalogging CAN-bus-interface (RJ45) voor max. 16 omgevingssensoren Seriële interface RS232 (RJ12) voor LTE Unit, Scripting, CLI Gebruik van eigen certificaten/TLS 1.2 E-mail verzenden bij alarm (SMTP) Gebruikersbeheer incl. DRM LDAP(S)/Radius/Active Directory-aansluiting Syslog-server-aansluiting (max. 2 servers) Volledig redundante Ethernet-interface 10/100/1000 Mbit/s
Richtlijnen	EMC-richtlijn 2014/30/EU Laagspanningsrichtlijn 2014/35/EU
Normen	EN 62368-1 EN 61000-3 EN 61000-4 EN 61000-6 EN 62053-21
Protocollen	Webserver (HTTP, HTTPS, SSL) SSH, Telnet, NTP TCP/IP v4 & v6, DHCP, DNS SNMP v1, v2c & v3, Modbus/TCP, OPC-UA MIB voor integratie in 3rd party software FTP/SFTP (update/filetransfer)
Bedrijfstemperatuurbereik	5 °C...50 °C
Luchtvochtigheid (niet condensierend)	10...95 %
Opslagtemperatuurbereik	-20 °C...70 °C
Geschikt voor	Behuizingstype: VX IT kastframe: ≥ 1.200 mm Behuizingstype: VX IT 19"-profielen: ≥ 1.200 mm
Leveringseenheid	1 st.

Functies

Nettogewicht	3 kg
Brutogewicht	3,5 kg
Douanetariefnummer	85366990
ETIM 9	EC002762
ETIM 8	EC002762
ECLASS 8.0	27142604
Product omschrijving	DK PDU metered, compacte basisstroomverdeling incl. energiemeting per fase, met netwerkinterface en display, BLD: 44x845x70 mm, IEC 60320: 12x C13, 1x C19

Goedkeuringen

Goedkeuringen	TÜV
Verklaringen	Verklaring van conformiteit