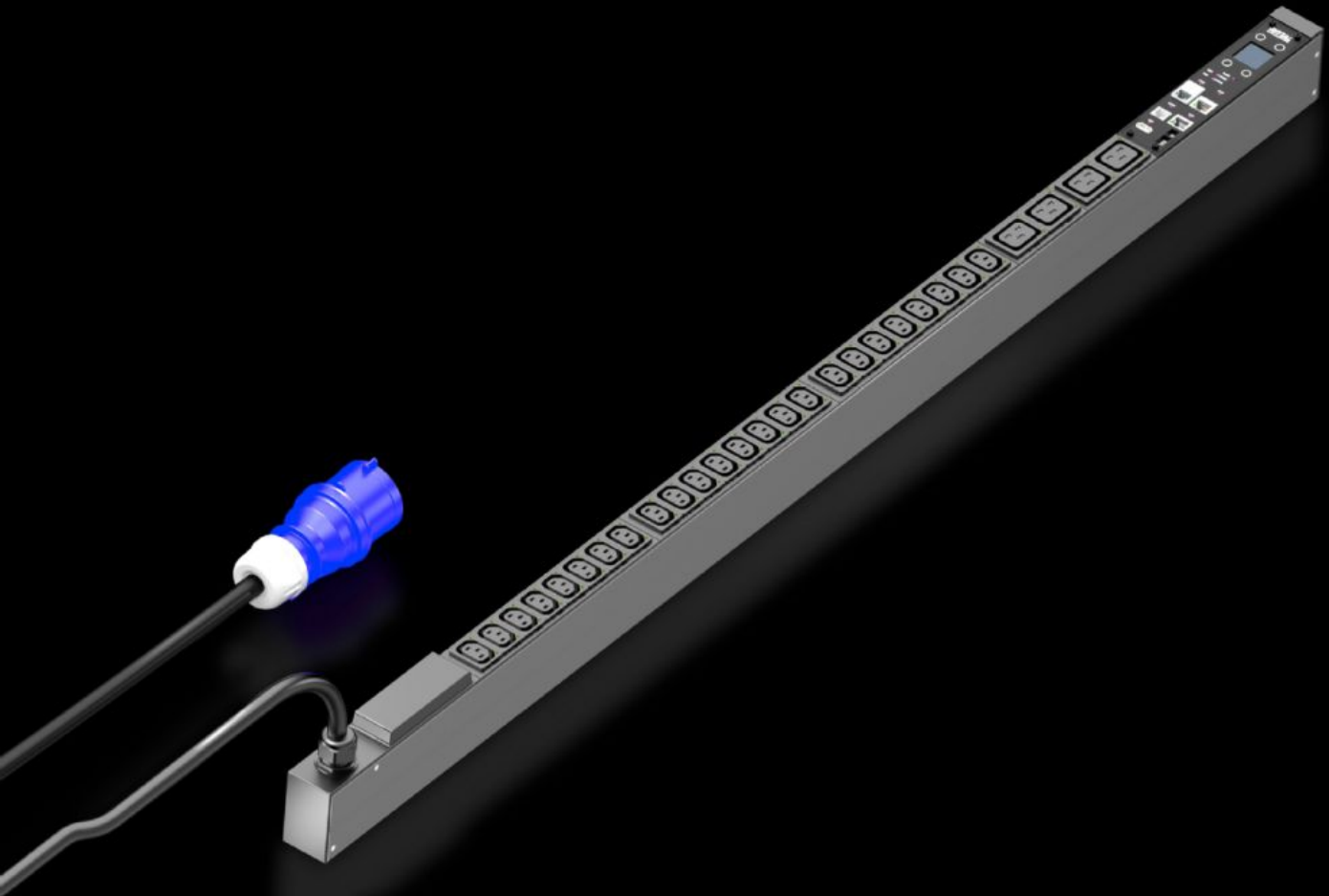


Rittal – The System.

Faster – better – everywhere.



DK 7979.315 PDU switched

Staat: 25-12-2025 (Bron: rittal.com/nl-nl)

ENCLOSURES

POWER DISTRIBUTION

CLIMATE CONTROL

IT INFRASTRUCTURE

SOFTWARE & SERVICES

FRIEDHELM LOH GROUP



DK 7979.315 - PDU switched

High-end stroomverdeling voor IT-racks: intelligente PDU met meetfunctie per fase en afzonderlijk schakelbare uitgangssteekplaatsen.



Funcities

Bestelnr.	DK 7979.315
Product omschrijving	High-end-stroomverdeling in een compact design voor IT-netwerkbehuizingen en serverracks. Met schakelfunctie en energiemeting aan de voeding resp. per fase.
Voordelen	<p>Bij verticale montage kan de bevestiging in de Zero-U-Space van de Rittal VX IT-kast of het TS IT-rack zonder gereedschap plaatsvinden</p> <p>Kleurmarkering van fasen en veiligheidscircuits (L1=roze, L2=zwart, L3=wit)</p> <p>Inbouwset zonder gereedschap voor VX IT</p> <p>PDU met eigen voeding, geen externe stroomvoorziening nodig</p> <p>Meetnauwkeurigheid $\pm 1\%$ (kWh) volgens EN 62 053-21</p> <p>Programmeerbaar inschakelgedrag na terugkeer van de spanning (aan/uit/laatste status)</p> <p>Programmeerbaar schakelgedrag (tijd/programmeerbare logica)</p> <p>Geïntegreerde realtime-klok met batterijbuffer (max. 10 jaar, batterij vervangbaar)</p> <p>Geïntegreerde elektromagnetische zoemer voor akoestische alarmering</p> <p>Instelbare grenswaarden (waarschuwing/alarm) voor spanning, stroom, vermogen</p> <p>Bedrijfsurenteller totaal en cyclisch, resetbaar</p>

Functies

Technische gegevens	<p>Display/controller in de PDU-behuizing 180° draaibaar en vervangbaar</p> <p>Geïntegreerde, volledig redundante netvoeding, voeding vanuit alle fasen</p> <p>Fouttolerante PDU-voeding redundant via alle fasen</p> <p>Spanning V, stroom A, frequentie Hz</p> <p>Effectief vermogen, werklastenergie, schijnbaar vermogen, schijnbare energie</p> <p>Vermogensfactor (cosPhi) en fasehoek</p> <p>Nulleiderstroommeting/schuiflastberekening</p> <p>Veiligheidsbewaking bij PDU's met geïntegreerde zekering</p> <p>Bewaking van de optioneel leverbare overspanningsbeveiliging</p> <p>Helder TFT-display 128 x 128 pixels (RGB) met achtergrondverlichting en energiebesparende modus, voor weergave van de vermogensgegevens en de PDU-basisconfiguratie</p> <p>Positiesensoren voor displayrotatie en correcte PDU-weergave op de website</p> <p>Meerkleurige LED's (groen/geel/rood) voor het signaleren van de standen en waarschuwings-/alarmgrenswaarden per fase of voeding</p> <p>Power-LED voor spanningsweergave</p> <p>Stroombesparend design, gering eigen verbruik</p>
Materiaal	<p>Aluminiumprofiel, zwart geëloxeerd</p> <p>Steekplaatsen: kunststof</p>
Levering	<p>Incl. bevestigingsmateriaal</p>
Opties	<p>Overspanningsbeveiliging Type 3 met tijdens bedrijf verwisselbare afleiders, met statusbewaking, in PDU-behuizing te integreren</p> <p>Verschilstroommeting (type B) per voeding/fase/zekering</p> <p>Bewaking van de optioneel leverbare overspanningsbeveiliging</p> <p>CMC III CAN-bus-sensoren, aansluitbaar voor omgevingsbewaking, max. 16 sensoren</p> <p>Andere kastkleuren mogelijk</p>

Funcities

Measurement functions, description	Noodvoeding voor de PDU-webserver via PoE, sequentieel uitschakelen van de uitgangen Schakelfunctie per uitgangssteekplaats Voorkomen van overbelastingsspieken: sequentieel inschakelen van de uitgangen na terugkeer van de spanning Opslag van de relaisstanden, ook bij stroomuitval Bistabiele relais: geringe stroomopname en hoog schakelvermogen, ook voor hogere inschakelstromen tot max. 300 A Groeperingen: gemeenschappelijk schakelen van meerdere uitgangen Meting per fase en voeding Krachtige CPU (ARM Cortex A8) Digitale ingang (potentiaalvrij contact) Extra alarmuitgang/relaisuitgang (wisselcontact) Extra alarmuitgang/relaisuitgang (wisselcontact)
Afmetingen	Breedte: 44 mm Diepte: 70 mm Lengte: 1.295 mm
Aantal contactdozen en type	24 x C13 / 4 x C19
Contactdozen	24 x C 13 4 x C 19
Nominale spanning	230 V (AC)
Nominale stroom (max.)	16 A
Nominaal vermogen	3,7 kW
Voedingen	Fase per voeding: 1~
Lengte aansluitkabel	3 m
Aansluiting (elektrisch)	CEE

Functies

Interfaces	Volledig redundante Ethernet-interface 10/100/1000 Mbit/s (2 x RJ45, 1 x met PoE) USB 2.0-poort (USB-A) voor massaconfiguratie, firmware-update & datalogging CAN-bus-interface (RJ45) voor max. 16 omgevingssensoren Seriële interface RS232 (RJ12) voor LTE Unit, Scripting, CLI Gebruik van eigen certificaten/TLS 1.2 E-mail verzenden bij alarm (SMTP) Gebruikersbeheer incl. DRM LDAP(S)/Radius/Active Directory-aansluiting Syslog-server-aansluiting (max. 2 servers)
Richtlijnen	EMC-richtlijn 2014/30/EU Laagspanningsrichtlijn 2014/35/EU
Normen	EN 62368-1 EN 61000-3 EN 61000-4 EN 61000-6 EN 62053-21
Protocollen	Webserver (HTTP, HTTPS, SSL) SSH, Telnet, NTP TCP/IP v4 & v6, DHCP, DNS SNMP v1, v2c & v3, Modbus/TCP, OPC-UA MIB voor integratie in 3rd party software FTP/SFTP (update/filetransfer)
Bedrijfstemperatuurbereik	5 °C...50 °C
Luchtvochtigheid (niet condenserend)	10...95 %
Opslagtemperatuurbereik	-20 °C...70 °C
Geschikt voor	Behuizingstype: VX IT kastframe: ≥ 1.800 mm Behuizingstype: VX IT 19"-profielen: ≥ 1.800 mm
Leveringseenheid	1 st.
Nettogewicht	4.7
Brutogewicht	4.98
Douanetariefnummer	85366990
EAN	4028177947900

Functionies

E-Number Sweden	E8407056
ETIM 9	EC002762
ETIM 8	EC002762
ECLASS 8.0	27142604

Goedkeuringen

Goedkeuringen	TÜV
Verklaringen	Verklaring van conformiteit
