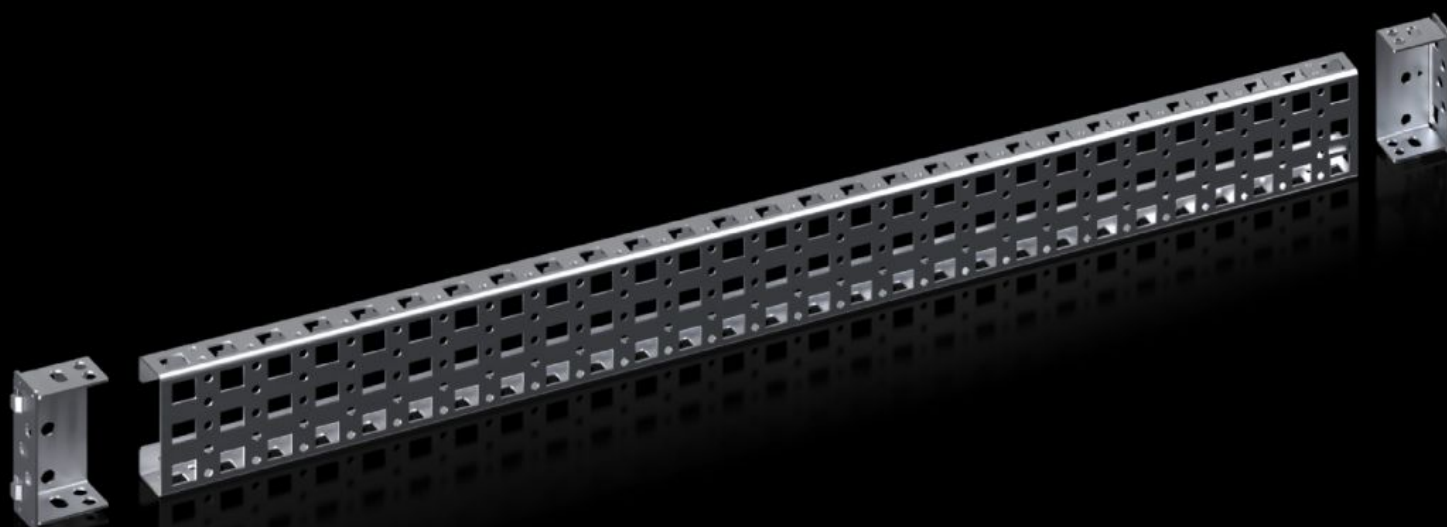


Rittal – The System.

Faster – better – everywhere.



VX 8100.743

Montagechassis 23 x 64 mm

Staat: 8-4-2026 (Bron: rittal.com/nl-nl)

ENCLOSURES

POWER DISTRIBUTION

CLIMATE CONTROL

IT INFRASTRUCTURE

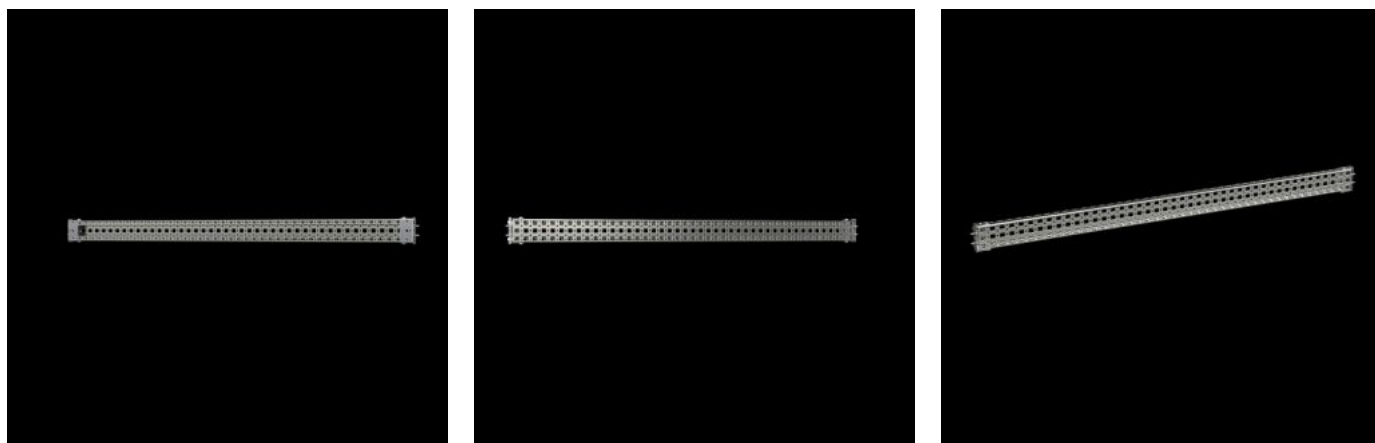
SOFTWARE & SERVICES

FRIEDHELM LOH GROUP



VX 8100.743 - Montagechassis 23 x 64 mm voor VX, VX SE

Voor een gevarieerde en individuele interieurofbouw van het kastframe op het binnenste montageniveau.



Functies

Bestelnr.	VX 8100.743
Product omschrijving	Voor een gevarieerde en individuele interieurofbouw van het kastframe op het binnenste montageniveau. Montage vlakliggend met het kastframe. Dankzij de extra montagebeugels ook te gebruiken bij een reeds geïnstalleerde montageplaat en voorbereid voor individueel afkorten.
Voordelen	Systeemboring aan alle vier de zijden Aan de boven- en onderzijde met boring voor kooimoer, voor de bevestiging van eigen componenten met metrische schroeven
Materiaal	Plaatstaal
Oppervlak	Verzinkt
Levering	2 montagechassis 4 montagesteunen Incl. bevestigingsmateriaal

Functies

Inbouwmogelijkheden	In VX op het binnenste montageniveau aan het kastprofiel VX In VX SE aan het verticale kastprofiel in combinatie met adapterrail VX Tussen twee onder elkaar geplaatste chassis op het binnenste montageniveau
Geschikt voor	Behuizingstype: VX VX SE Breedte/diepte: 800 mm
Leveringseenheid	2 st.
Nettogewicht	1,454 kg
Brutogewicht	1,92 kg
Douanetariefnummer	73269098
ETIM 9	EC002620
ECLASS 8.0	27189234
Product omschrijving	VX Systemschassis 23x64 mm, voor kastbreedte/-diepte 800 mm, roestvaststaal

Goedkeuringen

Verklaringen	PCF-declaration
--------------	-----------------