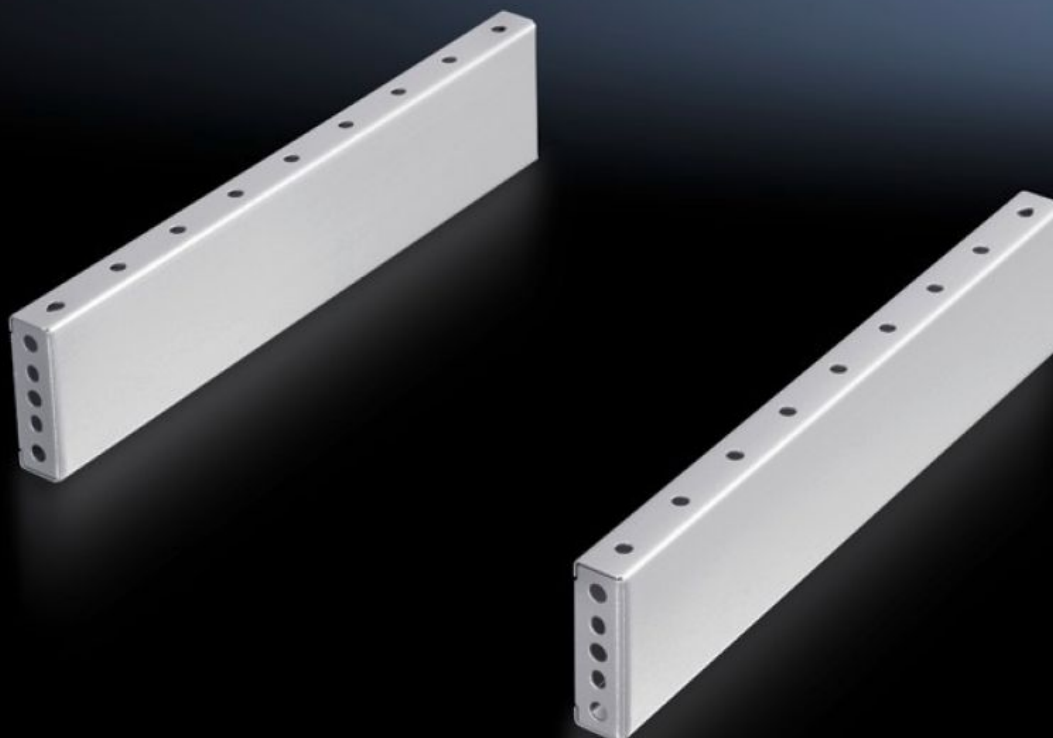


Rittal – The System.

Faster – better – everywhere.



TS 8601.085

Sokkelplinten, zijkant, 100 mm

Staat: 21-6-2026 (Bron: rittal.com/nl-nl)

ENCLOSURES

POWER DISTRIBUTION

CLIMATE CONTROL

IT INFRASTRUCTURE

SOFTWARE & SERVICES

FRIEDHELM LOH GROUP



TS 8601.085 - Sokkelplinten, zijkant, 100 mm voor sokkelement voor en achter

Montage tussen de sokkelementen. Bij een hoogte van 200 mm kunnen ook twee sokkelplinten met een hoogte van 100 mm worden toegepast. Om de gekoppelde plintelementen te stabiliseren kunnen de sokkelplinten 90° gedraaid worden gemonteerd.

Functies

| | |
|----------------------|---|
| Bestelnr. | TS 8601.085 |
| Product omschrijving | Montage tussen de sokkelementen. Bij een hoogte van 200 mm kunnen ook twee sokkelplinten met een hoogte van 100 mm worden toegepast. |
| Materiaal | Plaatstaal |
| Oppervlak | Gelakt |
| Kleur | RAL 7035 |
| Levering | 2 sokkelplinten Incl. bevestigingsmateriaal |
| Montage-instructie | Voor het stabiliseren van gekoppelde plintelementen kunnen de sokkelplinten 100 mm en 90° gedraaid worden gemonteerd. Hierbij zijn sokkelbevestigingsbeugels vereist. |
| Afmetingen | Hoogte: 100 mm |
| Geschikt voor | Behuizingstype: TS: = 800 mm Behuizingstype: SE Behuizingstype: CM Behuizingstype: TP Behuizingstype: PC Behuizingstype: IW Behuizingstype: TS IT |
| Leveringseenheid | 2 st. |
| Nettogewicht | 2,8 kg |
| Brutogewicht | 3,46 kg |
| Douanetariefnummer | 94039910 |

Funcities

ECLASS 8.0

27182003

Product omschrijving

SO Sokkelplinten zijkant, gesloten, voor kastdiepte 800 mm, H=100 mm, plaatstaal, RAL 7035