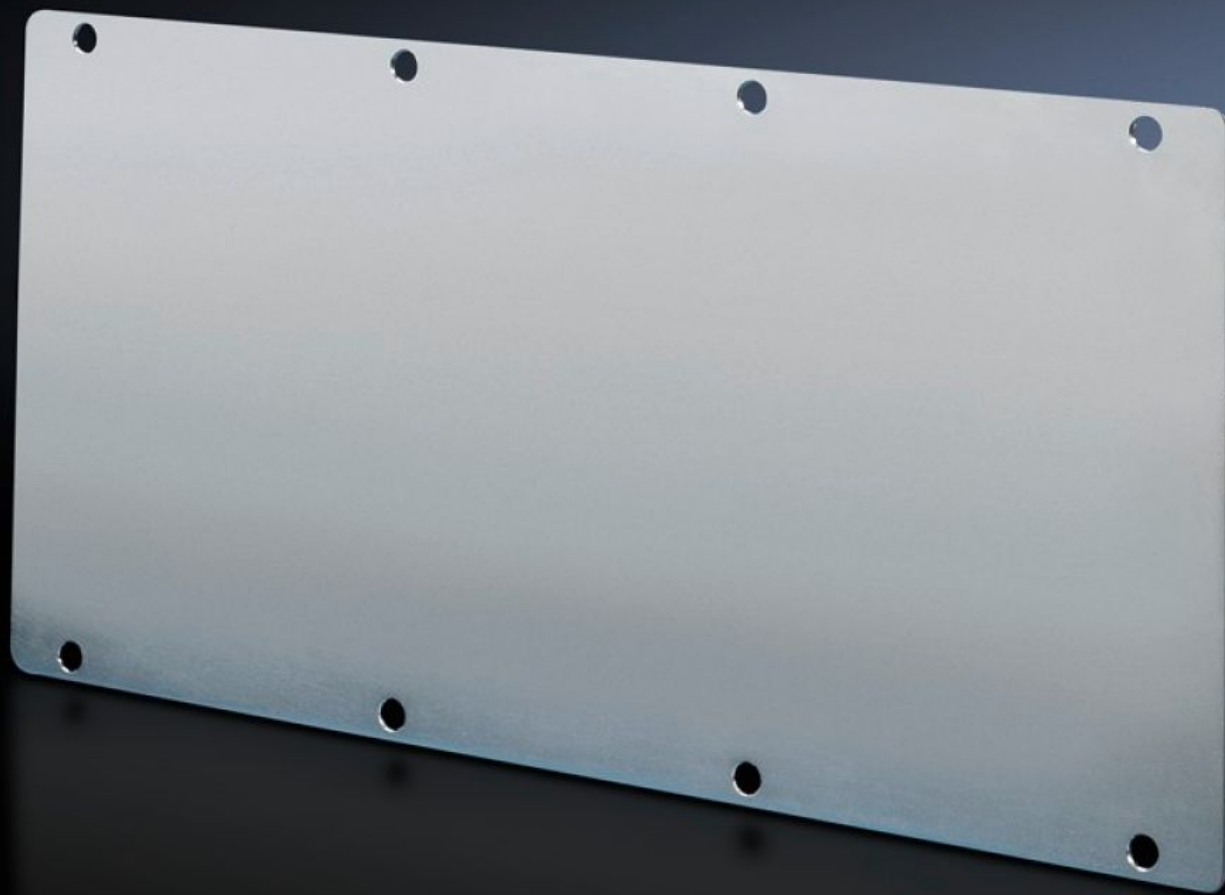
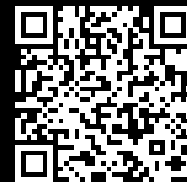


# Rittal – The System.

Faster – better – everywhere.



## TS 8609.160 Moduulplaten

Staat: 10-6-2026 (Bron: [rittal.com/nl-nl](http://rittal.com/nl-nl))

ENCLOSURES

POWER DISTRIBUTION

CLIMATE CONTROL

IT INFRASTRUCTURE

SOFTWARE & SERVICES

FRIEDHELM LOH GROUP



# TS 8609.160 - Moduulplaten gesloten

Afdichten van niet gebruikte uitsparingen. Eenvoudig te bewerken voor individuele uitsparingen.

## Functies

Bestelnr.	TS 8609.160
Uitvoering	gesloten
Product omschrijving	Voor het afsluiten van niet-gebruikte uitsparingen. Eenvoudig te bewerken voor individuele uitsparingen.
Materiaal	Plaatstaal, 2,0 mm
Oppervlak	Verzinkt
Levering	Incl. afdichting
Geschikt voor	Behuizingstype: VX TS
Leveringseenheid	1 st.
Nettogewicht	0,88 kg
Brutogewicht	0,936 kg
PCF/VE (Cradle-to-Gate)	3,7 kg CO2 eq (Cat B)
Opmerking bij PCF-klasse	Categorie B: PCF-waarde (cradle-to-gate) bij benadering berekend op basis van het productgewicht en volgens eigen opgave
Douanetariefnummer	83024200
ETIM 9	EC000211
ECLASS 8.0	27142421
Product omschrijving	TS Moduulplaat, gesloten, plaatstaal, verzinkt