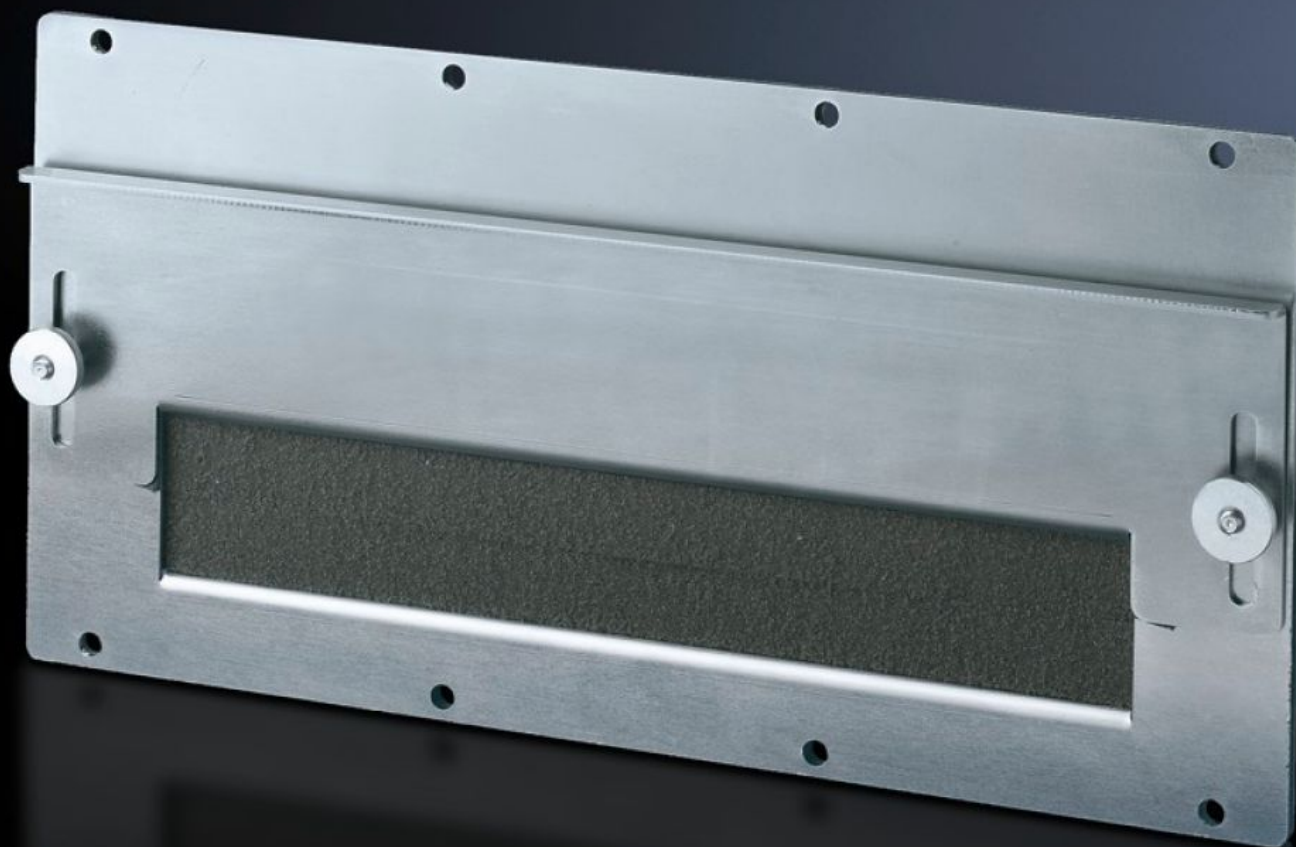
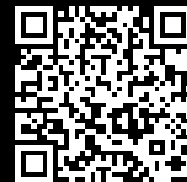


# Rittal – The System.

Faster – better – everywhere.



## SZ 8609.170 Modulplatten

Staat: 28-6-2026 (Bron: [rittal.com/nl-nl](http://rittal.com/nl-nl))

ENCLOSURES

POWER DISTRIBUTION

CLIMATE CONTROL

IT INFRASTRUCTURE

SOFTWARE & SERVICES

FRIEDHELM LOH GROUP



# SZ 8609.170 - Moduulplaten voor kabeldoorvoer

Voor het doorvoeren van voorgeconfectioneerde kabels. De verstelbare hoekprofielen met elastisch klemprofiel resulteren in een dichte en vaste geleiding. Vaste hoekprofielen met boringen voor het bevestigen van kabels.

## Functies

Bestelnr.	SZ 8609.170
Uitvoering	voor kabeldoorvoer
Product omschrijving	Voor het doorvoeren van voorgeconfectioneerde kabels. De verstelbare hoekprofielen met elastisch klemprofiel resulteren in een dichte en vaste geleiding. Vaste hoekprofielen met boringen voor het bevestigen van kabels.
Materiaal	Plaatstaal, 2 mm
Oppervlak	Verzinkt
Levering	Incl. afdichtings- en bevestigingsmateriaal
Leveringseenheid	1 st.
Nettogewicht	0,9 kg
Brutogewicht	1,141 kg
PCF/VE (Cradle-to-Gate)	5,7 kg CO2 eq (Cat B)
Opmerking bij PCF-klasse	Categorie B: PCF-waarde (cradle-to-gate) bij benadering berekend op basis van het productgewicht en volgens eigen opgave
Douanetariefnummer	83024200
ETIM 9	EC000211
ECLASS 8.0	27142421
Product omschrijving	TS Moduulplaat, voor kabeldoorvoer, 1 uitsparing, plaatstaal, verzinkt