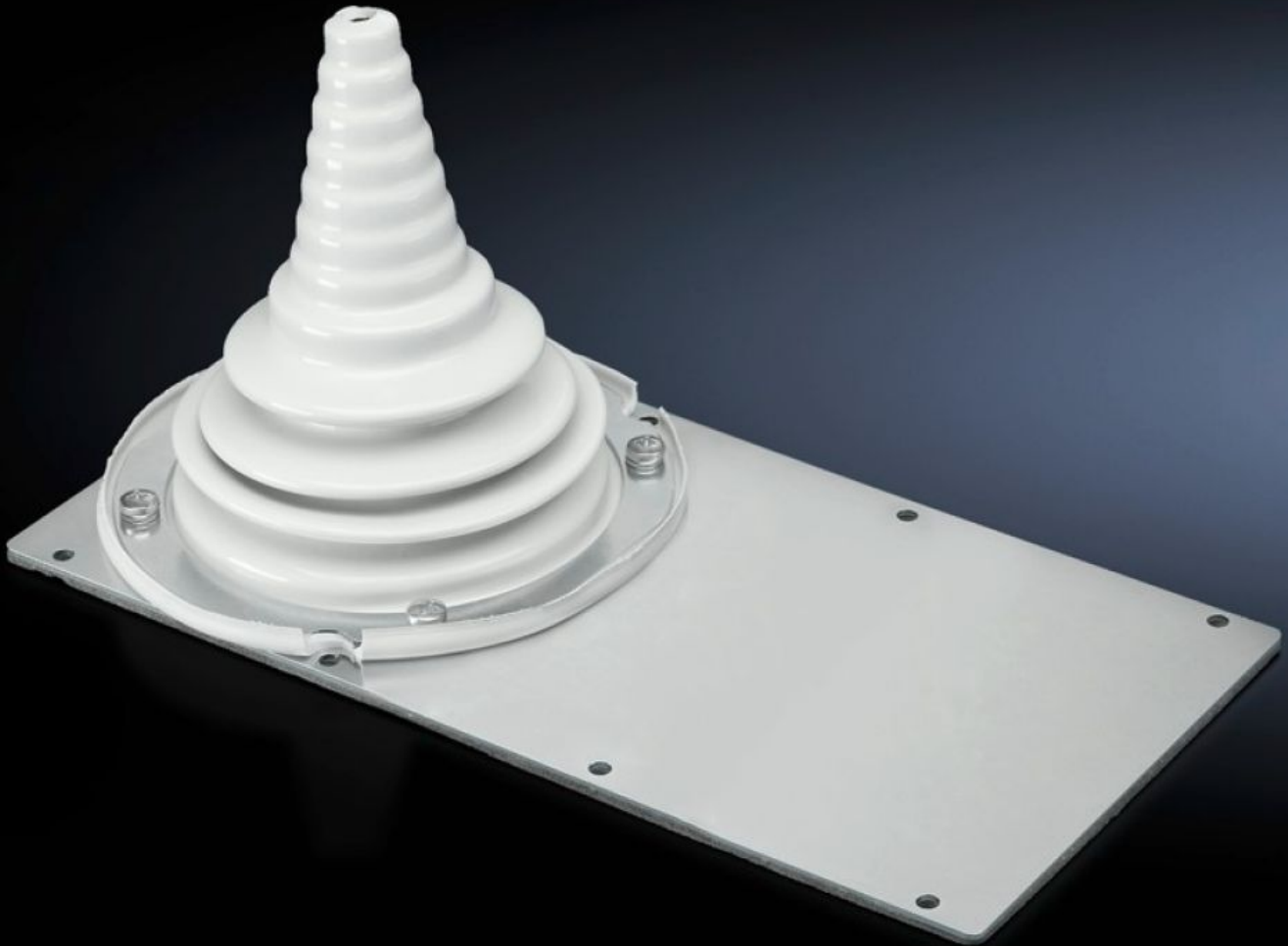


# Rittal – The System.

Faster – better – everywhere.



## SZ 8609.390 Moduulplaten

Staat: 15-5-2026 (Bron: [rittal.com/nl-nl](http://rittal.com/nl-nl))

ENCLOSURES

POWER DISTRIBUTION

CLIMATE CONTROL

IT INFRASTRUCTURE

SOFTWARE & SERVICES

FRIEDHELM LOH GROUP



# SZ 8609.390 - Moduulplaten met kabeltule

Voor kabels van Ø 10 tot 65 mm. De flexibele tule past zich aan de buigradius van de kabels aan.

## Functies

Bestelnr.	SZ 8609.390
Uitvoering	met kabeltule
Product omschrijving	Voor kabels van Ø 10 tot 65 mm. De flexibele tule past zich aan de buigradius van de kabels aan.
Materiaal	Plaatstaal, 2 mm
Oppervlak	Verzinkt
Levering	Incl. afdichtings- en bevestigingsmateriaal
Leveringseenheid	1 st.
Nettogewicht	1,139 kg
Brutogewicht	1,16 kg
PCF/VE (Cradle-to-Gate)	4,3 kg CO2 eq (Cat B)
Opmerking bij PCF-klasse	Categorie B: PCF-waarde (cradle-to-gate) bij benadering berekend op basis van het productgewicht en volgens eigen opgave
Douanetariefnummer	83024200
ETIM 9	EC000211
ECLASS 8.0	27142421
Product omschrijving	TS Moduulplaat, met kabeltule, 1 uitsparing, plaatstaal, verzinkt