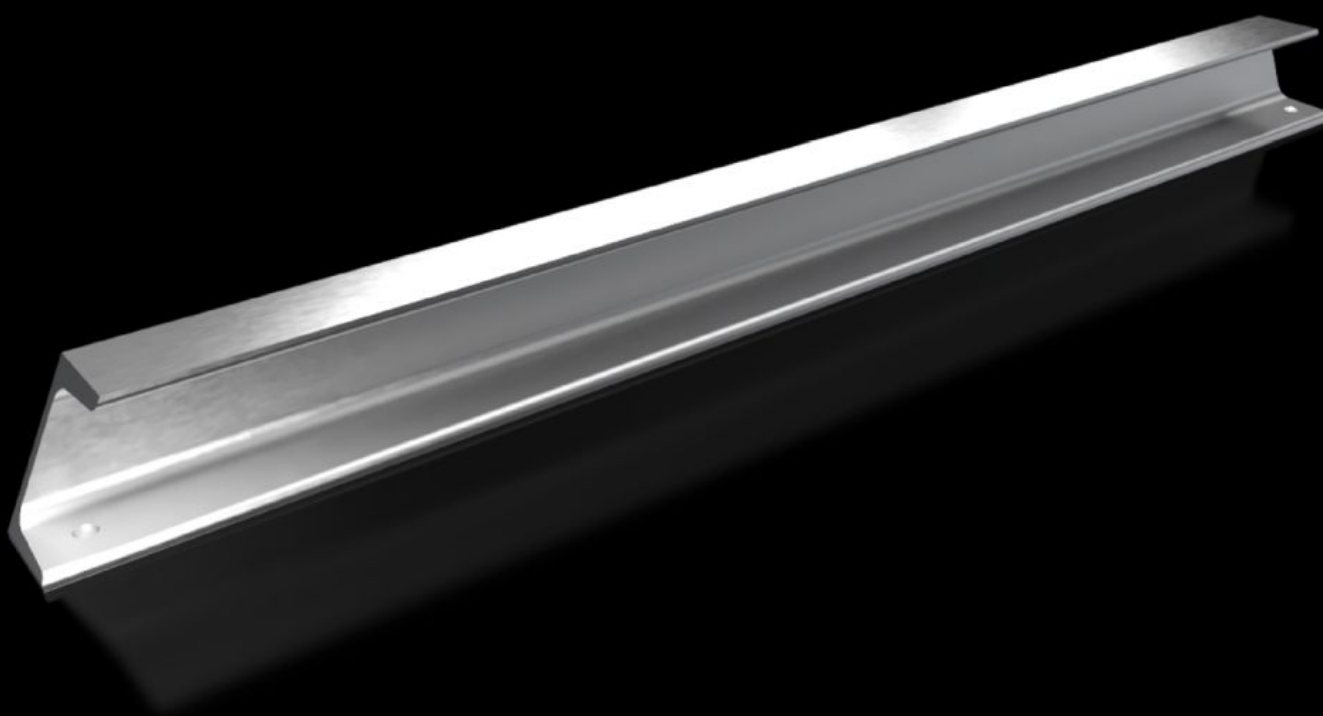


# Rittal – The System.

Faster – better – everywhere.



## TS 8612.980

## Montagerail 65 x 42 mm

Staat: 13-5-2026 (Bron: [rittal.com/nl-nl](http://rittal.com/nl-nl))

ENCLOSURES

POWER DISTRIBUTION

CLIMATE CONTROL

IT INFRASTRUCTURE

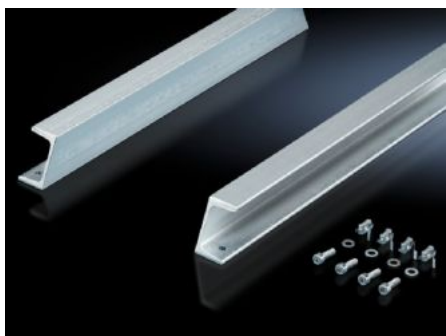
SOFTWARE & SERVICES

FRIEDHELM LOH GROUP



# TS 8612.980 - Montagerail 65 x 42 mm voor VX, TS, VX SE

Voor zware inbouwcomponenten, zoals bijv. steunisolatoren of transformatoren.



## Functies

Bestelnr.	TS 8612.980
Product omschrijving	Voor zware inbouwcomponenten, zoals bijv. steunisolatoren of transformatoren.
Materiaal	Staal
Oppervlak	Verzinkt
Levering	Incl. bevestigingsmateriaal
Inbouwmogelijkheden	Aan het binnenste montageniveau, aan het VX kastprofiel In VX SE op het binnenste montageniveau, aan het kastprofiel in combinatie met adapterrail VX
Geschikt voor	Behuizingstype: VX TS VX SE Breedte: = 800 mm
Leveringseenheid	2 st.
Nettogewicht	9,912 kg
Brutogewicht	10,85 kg
PCF/VE (Cradle-to-Gate)	39,8 kg CO2 eq (Cat B)
Opmerking bij PCF-klasse	Categorie B: PCF-waarde (cradle-to-gate) bij benadering berekend op basis van het productgewicht en volgens eigen opgave
Douanetariefnummer	73269098

# Funcities

---

ETIM 9	EC001285
ECLASS 8.0	27189234
Product omschrijving	TS Montagerail 65x42 mm tbv TS/SE-kasten, voor kastbreedte 800 mm, belastbaarheid 10000 N per kast, plaatstaal, verzint

# Goedkeuringen

---

Verklaringen	PCF-declaration
--------------	-----------------