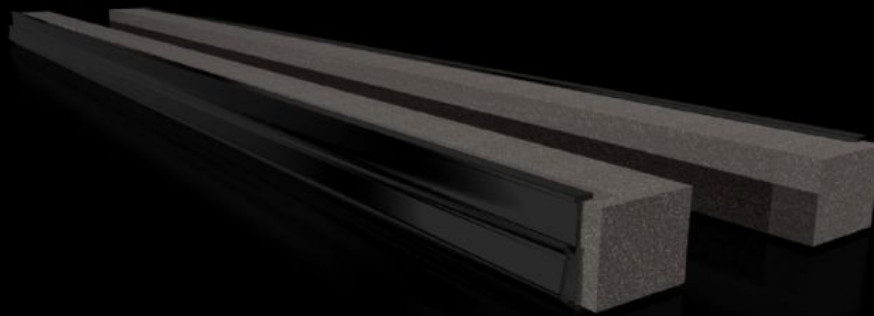
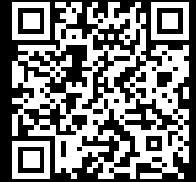


# Rittal – The System.

Faster – better – everywhere.



## VX 8618.801

# Profiel voor kabelinvoer, symmetrisch

Staat: 14-4-2026 (Bron: [rittal.com/nl-nl](http://rittal.com/nl-nl))

ENCLOSURES

POWER DISTRIBUTION

CLIMATE CONTROL

IT INFRASTRUCTURE

SOFTWARE & SERVICES

FRIEDHELM LOH GROUP



# VX 8618.801 - Profiel voor kabelinvoer, symmetrisch

Het profiel wordt direct in de bodemplaat gestoken. Hierdoor kunnen de kabels bij een naar voren geschoven inbouw van de montageplaat zonder grote buigradius direct naar een kabelbevestigingsrail worden geleid. In combinatie met de kabelbevestigingsrail kunnen kabelinvoer en montageplaat optimaal op elkaar worden afgestemd.

## Functies

Bestelnr.	VX 8618.801
Voordelen	Eenvoudige montage Volledige bedekking Hoge afdichting van de in de kast ingevoerde kabel
Toepassingsgebieden	Om in bodemplaten te steken
Materiaal	hard-PVC Moeilijk ontvlambaar, zelfdovend Temperatuurbestendig tot +60 °C Afdichting: PU-schuim Doorsnede: 30 x 25 mm
Levering	Opsteekprofielen, incl. elastische klemprofielen
Opmerking	Per kabelinvoerplaats zijn twee stuks nodig Vanaf een kastbreedte van 1000 mm is de bodengroep in de breedte in twee secties verdeeld. Er kunnen twee kabelinvoerplaatsen (links/rechts) worden gerealiseerd
Geschikt voor	Behuizingstype: VX: = 800 mm Behuizingstype: VX SE Behuizingstype: CX lessenaar onderdeel Behuizingstype: Lessenaar CX
Leveringseenheid	2 st.
Nettogewicht	0,22 kg
Brutogewicht	0,24 kg
Douanetariefnummer	39269097
ETIM 9	EC000211

# Funcities

---

ECLASS 8.0

27142421

---

Product omschrijving

VX-profiel voor kabelinvoer, symmetrisch, voor B: 800 mm