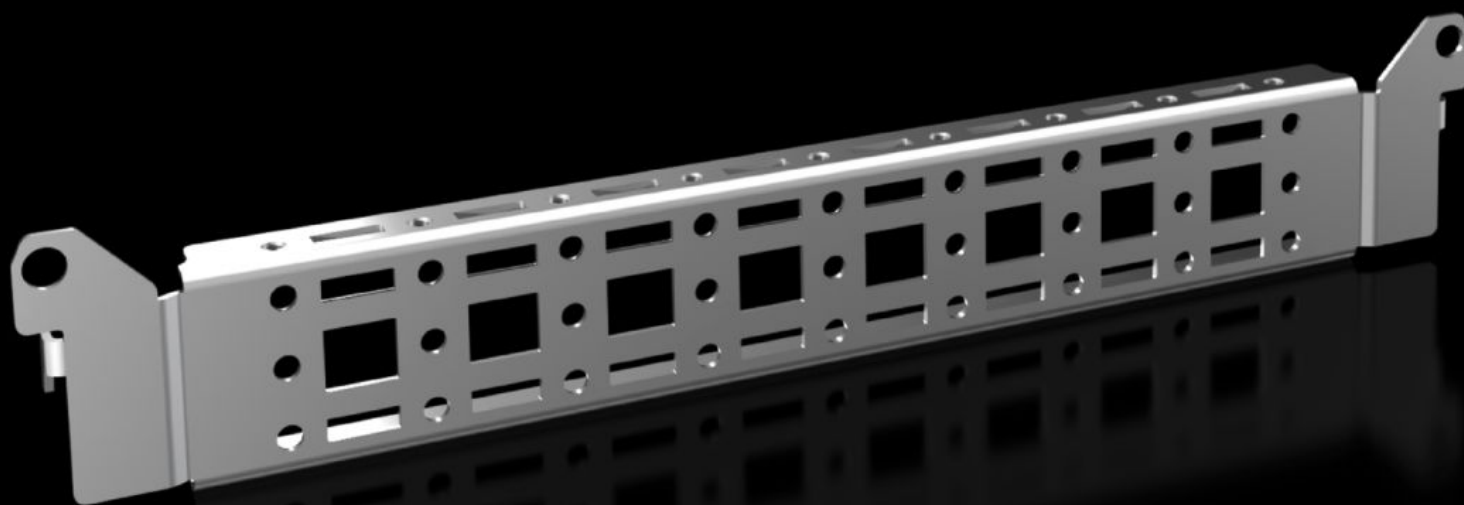


Rittal – The System.

Faster – better – everywhere.



VX 8619.700

Systemchassis 14 x 39 mm

Staat: 7-5-2026 (Bron: rittal.com/nl-nl)

ENCLOSURES

POWER DISTRIBUTION

CLIMATE CONTROL

IT INFRASTRUCTURE

SOFTWARE & SERVICES

FRIEDHELM LOH GROUP



VX 8619.700 - Systeemchassis 14 x 39 mm voor VX, VX SE, PC, IW, AX

Voor de bevestiging van kabelkanalen, kabelslanghouders, deurcomponenten etc.



Functies

Bestelnr.	VX 8619.700
Product omschrijving	Voor de bevestiging van kabelkanalen, kabelslanghouders, deurcomponenten etc.
Materiaal	Plaatstaal
Oppervlak	Verzinkt
Levering	Incl. bevestigingsmateriaal
Distance between fixing points	275 mm
Geschikt voor deurbreedte	400 mm
Inbouwmogelijkheden VX	In deuren met een breedte van 400 mm
Inbouwmogelijkheden AX	In behuizingen met een breedte van 300 mm en een hoogte van 400 mm, in combinatie met de rail voor interieuropbouw AX
Inbouwmogelijkheden AX roestvaststaal	In kasten/behuizingen met een breedte van 300 mm
Inbouwmogelijkheden AX kunststof	In deuren met een breedte van 400 mm
Inbouwmogelijkheden AX 3-delig	In kasten/behuizingen met een diepte van 473 mm

Functies

Inbouwmogelijkheden CX	In lessenaar-onderdeel in kasten/behuizingen met een diepte van 400 mm In lessenaar-onderdeel, in kasten/behuizingen met een diepte van 400 mm
Montage-instructie	Bij inbouw in AX plaatstaal alleen in combinatie met rail voor interieuropbouw AX
Opmerking	Voor een opbouw met eigen componenten aan het systeemchassis zijn plaatschroeven of zelfsnijdende M5-schroeven nodig
Geschikt voor	Behuizingstype: VX AX AX kunststof Wandbehuizingen AX, 3-delig Lessenaar CX CX lessenaar onderdeel Suitable for width or height or depth: 400 mm
Leveringseenheid	4 st.
Nettogewicht	0,68 kg
Brutogewicht	0,686 kg
Douanetariefnummer	73269098
ETIM 9	EC002620
ECLASS 8.0	27189234
Product omschrijving	VX Systeemchassis 14 x 39 mm, voor deurbreedte: 400 mm

Goedkeuringen

Verklaringen	PCF-declaration
--------------	-----------------