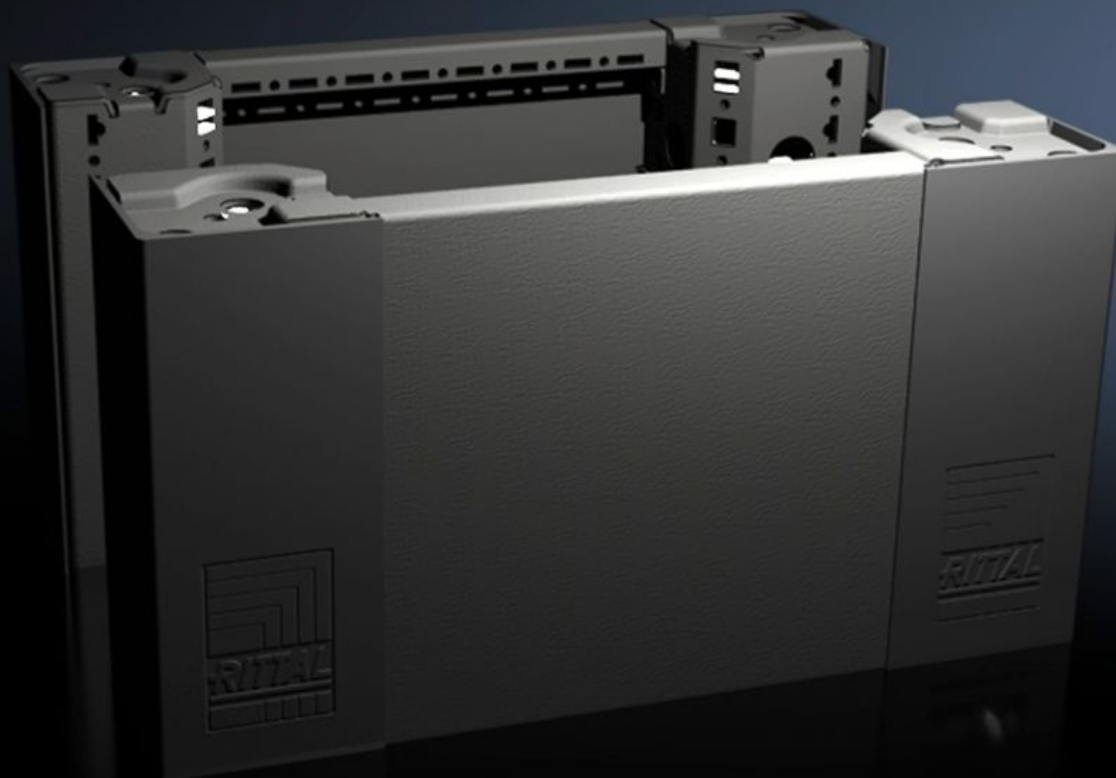


Rittal – The System.

Faster – better – everywhere.



VX 8620.021

**Sokkelhoekstuk met sokkelplinten,
voor en achter, 200 mm**

Staat: 21-6-2026 (Bron: rittal.com/nl-nl)

ENCLOSURES

POWER DISTRIBUTION

CLIMATE CONTROL

IT INFRASTRUCTURE

SOFTWARE & SERVICES

FRIEDHELM LOH GROUP



VX 8620.021 - Sokkelhoekstuk met sokkelplinten, voor en achter, 200 mm voor VX, VX IT, VX SE, TE, TS, TS IT, TP, PC, IW

Sokkelhoekstukken met geïntegreerde zelfpositionering ten opzichte van de aanbouwkast. Afhankelijk van de toepassing met of zonder sokkelplinten te gebruiken. Royale openingen in het sokkelhoekstuk voor een optimale toegang tot de schroefplaatsen. Af te dekken door hoek- en koppelafdekkingen.

Functies

| | |
|----------------------|---|
| Bestelnr. | VX 8620.021 |
| Product omschrijving | Sokkelhoekstukken met geïntegreerde zelfpositionering ten opzichte van de aanbouwkast. Afhankelijk van de toepassing met of zonder sokkelplinten te gebruiken. Royale openingen in het sokkelhoekstuk voor een optimale toegang tot de schroefplaatsen. Af te dekken door hoek- en koppelafdekkingen. |
| Materiaal | Sokkelhoekstuk: plaatstaal Sokkelplint, voor/achter: plaatstaal Hoek- en koppelafdekking: kunststof |
| Kleur | RAL 9005 |
| Levering | 4 sokkelhoekstukken, 200 mm hoog 4 hoekafdekkingen 1 koppelafdekking 1 sokkelplint voor/achter, 200 mm 2 sokkelplinten, voor/achter, 100 mm hoog Incl. bevestigingsmateriaal |
| Opmerking | Zijplinten voor het afsluiten van een sokkeleenheid, voor extra stabilisatie van de sokkels onderling of voor interieuropbouw van de sokkel |
| Afmetingen | Hoogte: 200 mm |
| Geschikt voor | Behuizingstype: VX Breedte: = 400 mm |
| Gewicht/VE | 5,42 kg |

Funcities

| | |
|----------------------|--|
| Leveringseenheid | 2 st. |
| Nettogewicht | 5,22 kg |
| Brutogewicht | 5,42 kg |
| Douanetariefnummer | 94039910 |
| ECLASS 8.0 | 27182003 |
| Product omschrijving | VX-sokkelhoekstuk met sokkelplint, voor en achter, H: 200 mm, voor B: 400 mm, plaatstaal |

Goedkeuringen

| | |
|---------------|------------------|
| Goedkeuringen | UL + C-UL - FTTA |
|---------------|------------------|