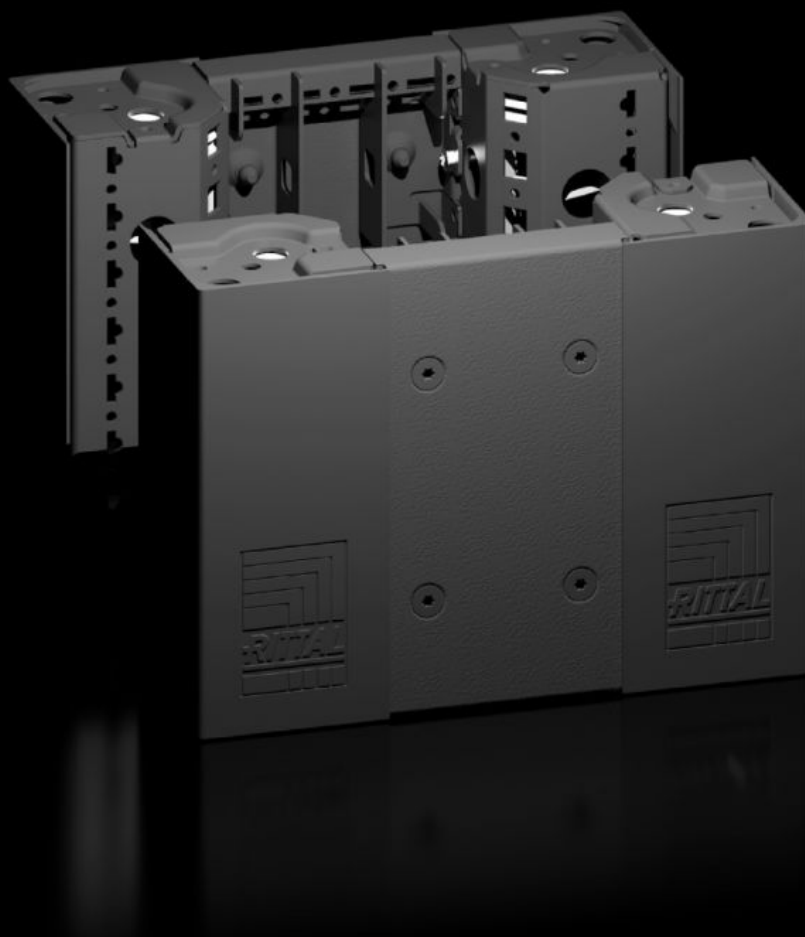
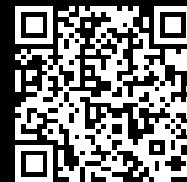


Rittal – The System.

Faster – better – everywhere.



VX 8640.020

**Sokkelhoekstuk met sokkelplinten,
voor en achter, 200 mm**

Staat: 23-5-2026 (Bron: rittal.com/nl-nl)

ENCLOSURES

POWER DISTRIBUTION

CLIMATE CONTROL

IT INFRASTRUCTURE

SOFTWARE & SERVICES

FRIEDHELM LOH GROUP



VX 8640.020 - Sokkelhoekstuk met sokkelplinten, voor en achter, 200 mm voor VX, VX IT, VX SE, TE, TS, TS IT, TP, PC, IW

Hoogbelastbare sokkelhoekstukken met geïntegreerde zelfpositionering ten opzichte van de kast/behuizing. Afhankelijk van de toepassing met of zonder sokkelplint te gebruiken. Royale openingen in het sokkelhoekstuk voor een optimale toegang tot de schroefplaatsen. Af te dekken door kunststof hoek- en koppelafdekkingen.

Functies

Bestelnr.	VX 8640.020
Product omschrijving	Hoogbelastbare sokkelhoekstukken met geïntegreerde zelfpositionering ten opzichte van de kast/behuizing. Afhankelijk van de toepassing met of zonder sokkelplint te gebruiken. Royale openingen in het sokkelhoekstuk voor een optimale toegang tot de schroefplaatsen. Af te dekken door kunststof hoek- en koppelafdekkingen.
Materiaal	Sokkelhoekstuk: plaatstaal Sokkelplinten: plaatstaal Hoek- en koppelafdekking: kunststof
Kleur	RAL 9005
Levering	4 sokkelhoekstukken, 200 mm hoog 4 hoekafdekkingen 1 koppelafdekking 1 sokkelplint voor/achter, 200 mm 2 sokkelplinten, voor/achter, 100 mm hoog Incl. bevestigingsmateriaal
Opmerking	Zijplinten voor het afsluiten van een sokkeleenheid, voor extra stabilisatie van de sokkels onderling of voor interieuropbouw van de sokkel
Afmetingen	Hoogte: 200 mm
Geschikt voor	Breedte: = 300 mm

Funcities

Typekeuring volgens UL 50E	Type 1 Type 12
Gewicht/VE	5,82 kg
Leveringseenheid	2 st.
Nettogewicht	4,62 kg
Douanetariefnummer	94039910
ETIM 9	EC000721
ETIM 8	EC000721
ECLASS 8.0	27182003
Product omschrijving	VX-sokkelhoekstuk met sokkelplint, voor en achter, H: 200 mm, voor B: 300 mm, plaatstaal

Goedkeuringen

Goedkeuringen	UL + C-UL - FTTA
---------------	------------------