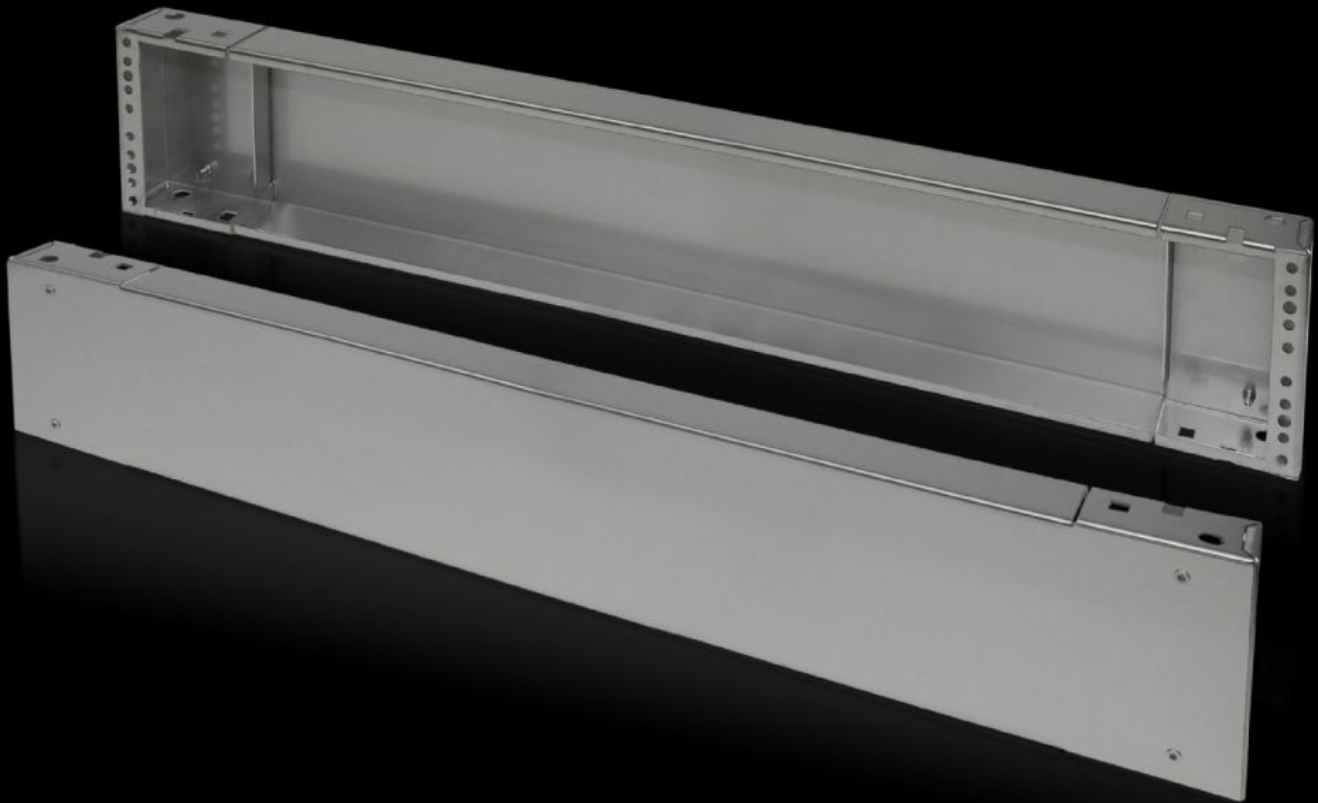


Rittal – The System.

Faster – better – everywhere.



TS 8702.200

**Sokkelementen voor en achter,
200 mm**

Staat: 14-5-2026 (Bron: rittal.com/nl-nl)

ENCLOSURES

POWER DISTRIBUTION

CLIMATE CONTROL

IT INFRASTRUCTURE

SOFTWARE & SERVICES

FRIEDHELM LOH GROUP



TS 8702.200 - Sokkelementen voor en achter, 200 mm roestvaststaal voor TS, VX SE

Sokkelementen voor en achter, roestvaststaal, 200 mm.

Functies

Bestelnr.	TS 8702.200
Materiaal	Roestvaststaal 1.4301 (AISI 304)
Oppervlak	In één richting geschuurd, korrel 400
Levering	1 plint voor/achter 2 hoekstukken met afneembare plint Incl. bevestigingsmateriaal voor bevestiging aan de kast
Afmetingen	Hoogte: 200 mm
Geschikt voor	Behuizingstype: TS: = 1.200 mm
Leveringseenheid	2 st.
Nettogewicht	14,078 kg
Brutogewicht	14,9 kg
Douanetariefnummer	94039910
ETIM 9	EC000721
ECLASS 8.0	27182003
Product omschrijving	SO Sokkelementen voor en achter, gesloten, roestvaststaal 1.4301 (AISI 304), voor kastbreedte 1200 mm, H=200 mm