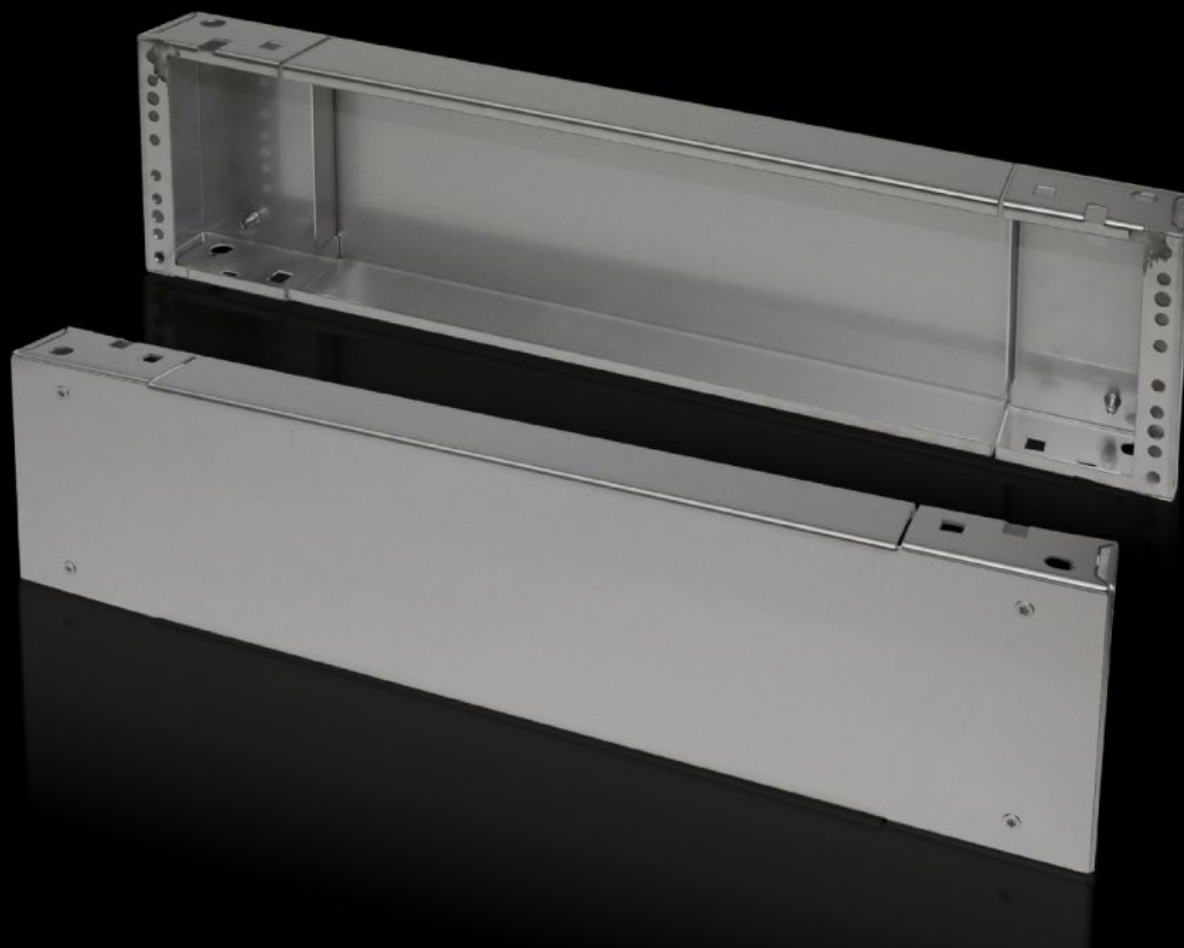


**Rittal – The System.**

Faster – better – everywhere.



**TS 8702.800**

**Sokkelementen voor en achter,  
200 mm**

Staat: 28-6-2026 (Bron: [rittal.com/nl-nl](http://rittal.com/nl-nl))

ENCLOSURES

POWER DISTRIBUTION

CLIMATE CONTROL

IT INFRASTRUCTURE

SOFTWARE & SERVICES

FRIEDHELM LOH GROUP



# TS 8702.800 - Sokkelementen voor en achter, 200 mm roestvaststaal voor TS, VX SE

Sokkelementen voor en achter, roestvaststaal, 200 mm.

## Functies

Bestelnr.	TS 8702.800
Materiaal	Roestvaststaal 1.4301 (AISI 304)
Oppervlak	In één richting geschuurd, korrel 400
Levering	1 plint voor/achter 2 hoekstukken met afneembare plint Incl. bevestigingsmateriaal voor bevestiging aan de kast
Afmetingen	Hoogte: 200 mm
Geschikt voor	Behuizingstype: TS: = 800 mm
Leveringseenheid	2 st.
Nettogewicht	10,026 kg
Brutogewicht	10,553 kg
Douanetariefnummer	94039910
ETIM 9	EC000721
ECLASS 8.0	27182003
Product omschrijving	SO Sokkelementen voor en achter, gesloten, roestvaststaal 1.4301 (AISI 304), voor kastbreedte 800 mm, H=200 mm