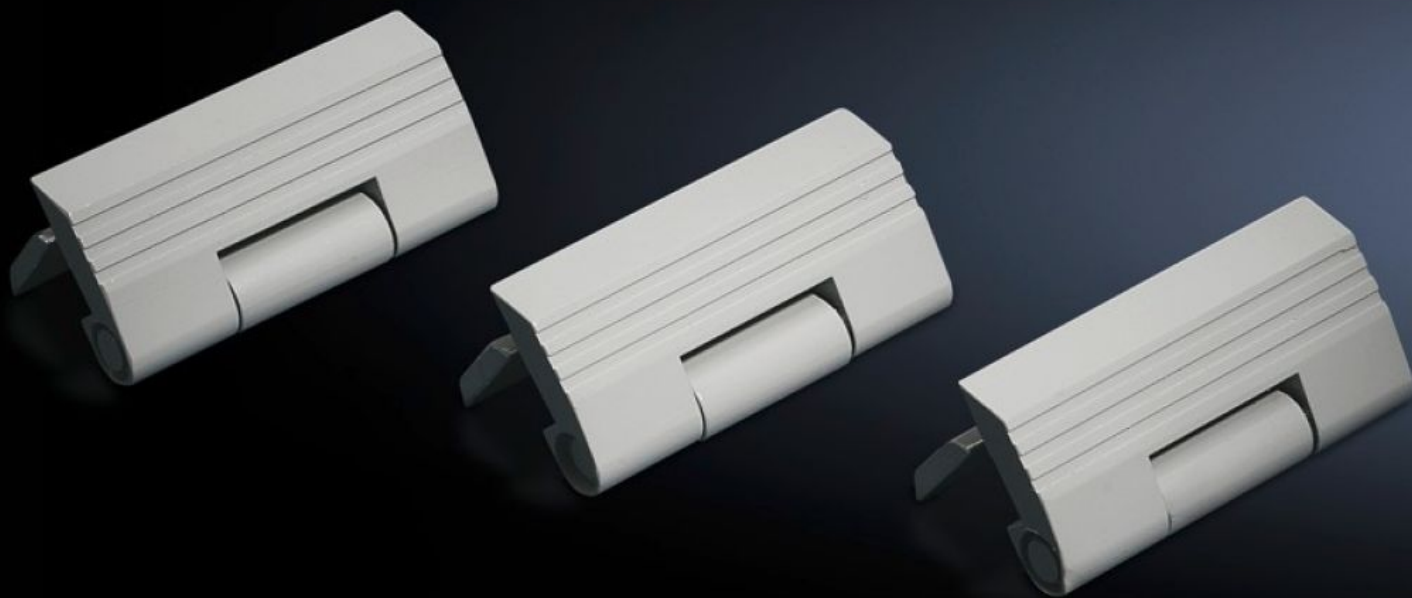


# Rittal – The System.

Faster – better – everywhere.



## TS 8800.110 Scharnier

Staat: 28-6-2026 (Bron: [rittal.com/nl-nl](http://rittal.com/nl-nl))

ENCLOSURES

POWER DISTRIBUTION

CLIMATE CONTROL

IT INFRASTRUCTURE

SOFTWARE & SERVICES

FRIEDHELM LOH GROUP



# TS 8800.110 - Scharnier voor zijwand TS, schroefbaar, plaatstaal

De openingshoek van 180° maakt een ongehinderde toegang mogelijk. Montage is zowel aan de binnen- als aan de buitenzijde van de kast mogelijk. De 3 plaatdeelhouders kunnen door de scharnieren worden vervangen. Ondanks de scharnieren blijft de beschermklasse van de kast behouden.



## Functies

|                      |  |
|----------------------|--|
| Bestelnr.            | TS 8800.110  |
| Product omschrijving | De openingshoek van 180° maakt een ongehinderde toegang mogelijk. Montage is zowel aan de binnen- als aan de buitenzijde van de kast mogelijk. |
| Voordelen            | Ondanks de scharnieren blijft de beschermklasse van de kast behouden   |
| Toepassingsgebieden  | De 3 plaatdeelhouders kunnen door de scharnieren worden vervangen  |
| Materiaal            | Zinkspuitwerk  |
| Kleur                | RAL 7035   |
| Levering             | Incl. bevestigingsschroeven  |

# Funcities

---

|                      |  |
|----------------------|--|
| Opmerking            | <p>Uitsluitend bij toepassing van een 180°-deurscharnier kunnen de scharnieren voor de zijwand en de deur aan hetzelfde kastprofiel worden gemonteerd</p> <p>Let op! De gescharnierde en ongescharnierde zijwanden, evenals de deuren en achterwanden, dienen zich altijd tegenover elkaar te bevinden.</p> <p>Op elk verticaal kastprofiel mag slechts één vlak (scharnieren van de zijwand) worden gemonteerd.</p> |
| Leveringseenheid     | 6 st.  |
| Nettogewicht         | 0,87 kg  |
| Brutogewicht         | 0,982 kg   |
| Douanetariefnummer   | 83021000   |
| ETIM 9               | EC001167   |
| ECLASS 8.0           | 27409219   |
| Product omschrijving | TS Scharnieren tbv schroefbare zijwand, zinkspuitwerk, RAL 7035  |