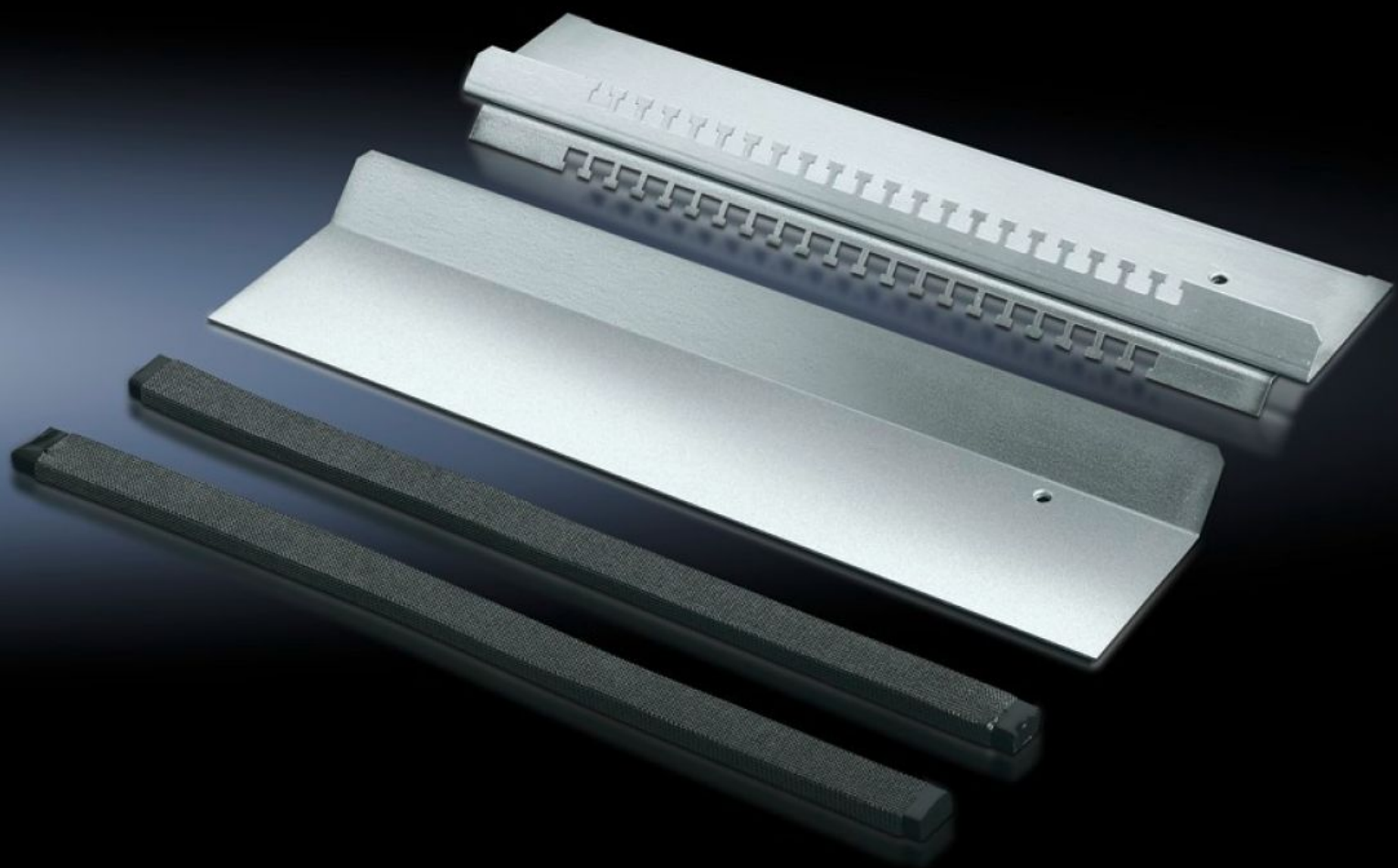


Rittal – The System.

Faster – better – everywhere.



TS 8800.600 EMC-bodemplaat

Staat: 26-6-2026 (Bron: rittal.com/nl-nl)

ENCLOSURES

POWER DISTRIBUTION

CLIMATE CONTROL

IT INFRASTRUCTURE

SOFTWARE & SERVICES

FRIEDHELM LOH GROUP



TS 8800.600 - EMC-bodemplaat

Voor afgeschermdde kabels met max. 20 mm doorsnede in combinatie met de standaard bodemplaat.

Functies

Bestelnr.	TS 8800.600
Product omschrijving	Voor de montage van EMC-afgeschermdde kabels met een diameter van max. 20 mm. De gecombineerde EMC-contactering zorgt voor een laagohmige contactering tussen de kabelafscherming en de bodemplaat. Voor alle kasten met een diepte van 400, 500, 600 en 800 mm, in combinatie met de standaard bodemplaat.
Materiaal	Plaatstaal
Oppervlak	Verzinkt
Levering	Kabelbevestigingsstrook met hamerkopindruk 1 schuifbare bodemplaat 2 EMC-afdichtingen
Opmerking	Alleen voor één kasthelft
Geschikt voor	Behuizingstype: TS Breedte: = 1.000 mm
Opmerking	Geen IP-beschermklasse volgende de norm mogelijk
Leveringseenheid	1 st.
Nettogewicht	1,438 kg
Brutogewicht	1,66 kg
Douanetariefnummer	94039910
ECLASS 8.0	27189261
Product omschrijving	EMC-bodemplaat, 1000xx