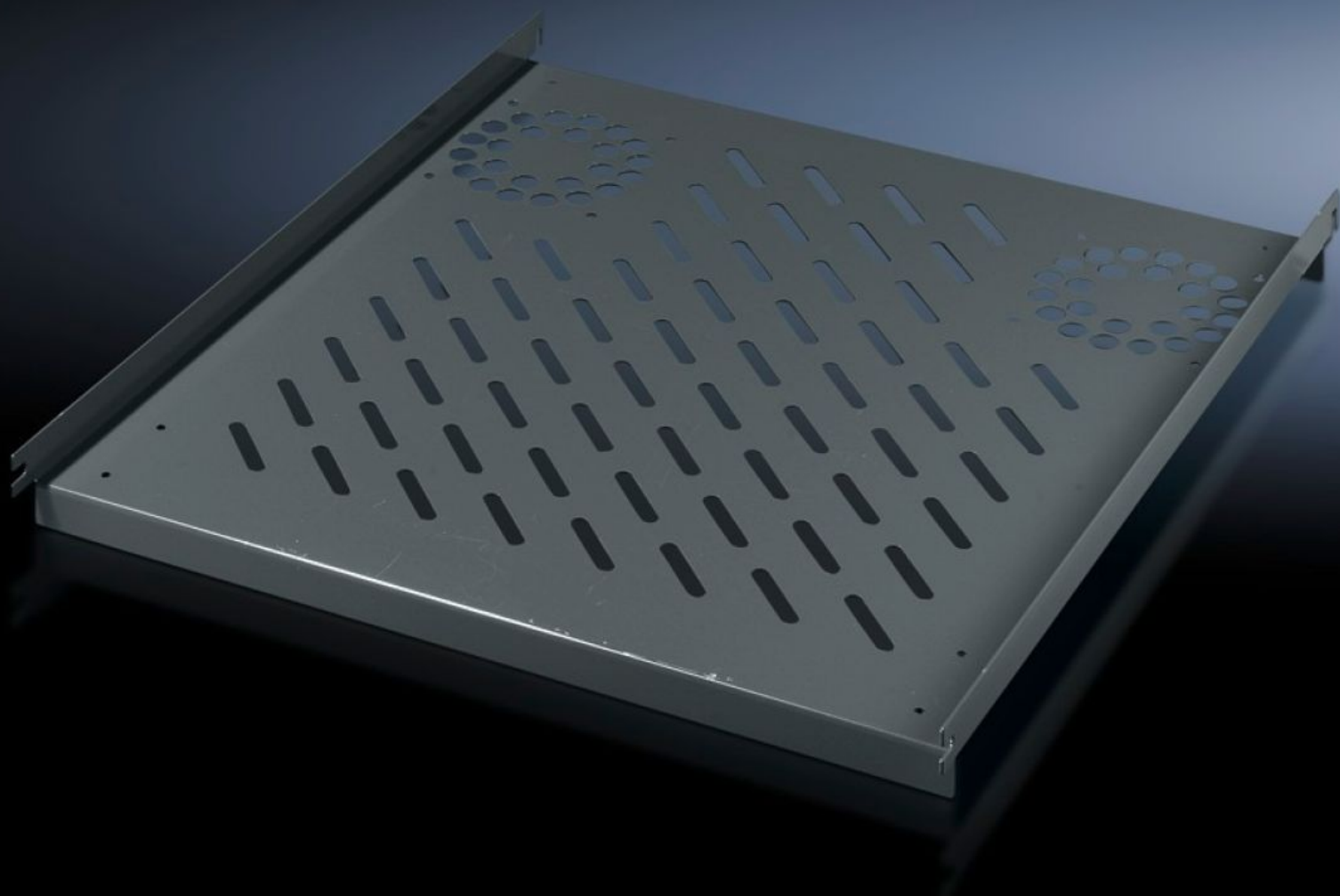
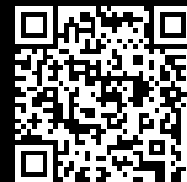


Rittal – The System.

Faster – better – everywhere.



PC 8800.910

Legbord, vaste inbouw

Staat: 4-5-2026 (Bron: rittal.com/nl-nl)

ENCLOSURES

POWER DISTRIBUTION

CLIMATE CONTROL

IT INFRASTRUCTURE

SOFTWARE & SERVICES

FRIEDHELM LOH GROUP



PC 8800.910 - Legbord, vaste inbouw voor TS, VX SE, PC, IW, voorbereid voor ventilatoruitbreidingsset

Voor directe montage aan het verticale kastprofiel. Eenvoudig met de 4 voor te monteren schroeven inhangen en vastzetten.

Functies

Bestelnr.	PC 8800.910
Product omschrijving	Eenvoudig met de 4 voor te monteren schroeven inhangen en vastzetten.
Materiaal	Plaatstaal
Kleur	RAL 7015
Levering	Incl. bevestigingsmateriaal
Inbouwmogelijkheden	Op het verticale TS, VX SE kastprofiel
Belastbaarheid	40 kg oppervlaktebelasting, statisch
Opmerking	Voor kasten zonder montageplaten
Montagevlak	Breedte: 507 mm Diepte: 750 mm
Geschikt voor	Behuizingstype: TS VX SE PC IW Breedte: = 600 mm Diepte: = 800 mm
Leveringseenheid	1 st.
Nettogewicht	5,24 kg
Brutogewicht	5,516 kg
PCF/VE (Cradle-to-Gate)	22,9 kg CO2 eq (Cat B)
Opmerking bij PCF-klasse	Categorie B: PCF-waarde (cradle-to-gate) bij benadering berekend op basis van het productgewicht en volgens eigen opgave

Functies

Douanetariefnummer	94039910
ETIM 9	EC002620
ECLASS 8.0	27189261
Product omschrijving	PC Legbord voor vast inbouw tbv TS/PC/IW-kasten, voor kastbreedte 600 mm en -diepte 800, montagevlak 507x750 mm BxD, plaatstaal, RAL 7015