

Rittal – The System.

Faster – better – everywhere.



AX 9208.100 Ex-kasten

Staat: 14-5-2026 (Bron: rittal.com/nl-nl)

ENCLOSURES

POWER DISTRIBUTION

CLIMATE CONTROL

IT INFRASTRUCTURE

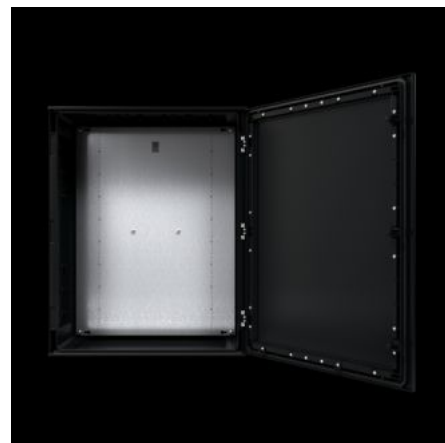
SOFTWARE & SERVICES

FRIEDHELM LOH GROUP



AX 9208.100 - Ex-kasten Kunststof AX, lege kast met scharnierende deur

Ex-kast met scharnierende deur, kunststof



Functies

Bestelnr.	AX 9208.100
Uitvoering	Ex-kasten
Toepassingsgebieden	Zone 1 en 2 resp. 21 en 22 conform 2014/34/EU Omgevingstemperatuurbereik: -40 °C...+70 °C De aangegeven temperaturen kunnen worden begrensd door de ingebouwde apparaten Beschermlasse overeenkomstig EN 60 079: Bescherming van apparatuur door verhoogde veiligheid (Ex e), bescherming van apparatuur door kast (Ex tb)
Materiaal	Kast: glasvezelversterkt polyester, oppervlakteweerstand: <math>< 10^9 \Omega</math> Deur: glasvezelversterkt polyester, oppervlakteweerstand: <math>< 10^9 \Omega</math>, rondom geplakte siliconenafdichting Montageplaat: plaatstaal, verzinkt
Kleur	RAL 9011
Levering	Behuizingen Deur Montageplaat

Funcities

Afmetingen	Breedte: 600 mm Hoogte: 800 mm Diepte: 300 mm
Afmetingen montageplaat (B x H)	505 mm x 725 mm
Materiaaldikte montageplaat	3 mm
Certificate IEC EX PTB 10.0011U	Ja
Certificate PTB 03 ATEX 1011U	Ja
Sluiting	Aantal sluitingen: 3
Beschermklasse IP volgens IEC 60529	IP 65
Protection category NEMA	Type 1 Type 3R Type 3RX Type 4 Type 4X Type 12
IK-code	IK09
Bedrijfstemperatuurbereik	-40 °C...70 °C
Bedrijfstemperatuur	De aangegeven temperaturen kunnen worden begrensd door de ingebouwde apparaten
Leveringseenheid	1 st.
Nettogewicht	26 kg
Brutogewicht	26,5 kg
Douanetariefnummer	94037000
ETIM 9	EC002503
ECLASS 8.0	27180502
Product omschrijving	AX Ex enclosure, WHD: 600x800x300 mm, fibreglass-reinforced unsaturated polyester, with mounting plate, empty enclosure with hinged door

Goedkeuringen

Goedkeuringen

ATEX
ATEX QA
IECEX
IECEX QAR
UR + C-UR (recognized)

Verklaringen

Attestation of Conformity