

Rittal – The System.

Faster – better – everywhere.



SV 9320.120

Montagerail 35 x 15 mm

Staat: 8-4-2026 (Bron: rittal.com/nl-nl)

ENCLOSURES

POWER DISTRIBUTION

CLIMATE CONTROL

IT INFRASTRUCTURE

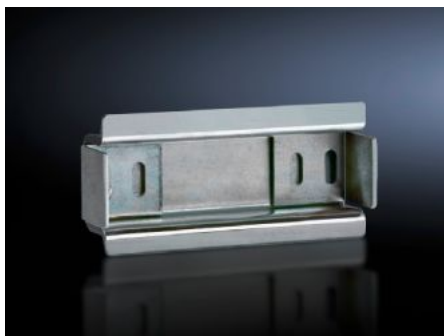
SOFTWARE & SERVICES

FRIEDHELM LOH GROUP



SV 9320.120 - Montagerail 35 x 15 mm voor Mini-PLS/CB-apparatenadapters

Montagerails voor Mini-PLS en CB-apparaatadapters.



Funcities

Bestelnr.	SV 9320.120
Materiaal	Plaatstaal
Oppervlak	Verzinkt
Levering	Incl. bevestigingsschroeven en verschuivingsbeveiliging aan de zijkant
Geschikt voor bestelnr.	9342.400 9342.410 9629.000
Afmetingen	Breedte: 72 mm
Leveringseenheid	5 st.
Nettogewicht	0,36 kg
Brutogewicht	0,403 kg
PCF/VE (Cradle-to-Gate)	1,5 kg CO2 eq (Cat B)
Opmerking bij PCF-klasse	Categorie B: PCF-waarde (cradle-to-gate) bij benadering berekend op basis van het productgewicht en volgens eigen opgave
Douanetariefnummer	73269098
ETIM 9	EC001285
ECLASS 8.0	27141143

Funcities

Product omschrijving

SV Montagerails 35x15 mm voor CB-apparatenadapters en Mini-PLS apparatenadapters, B=72mm, plaatstaal, verzinkt