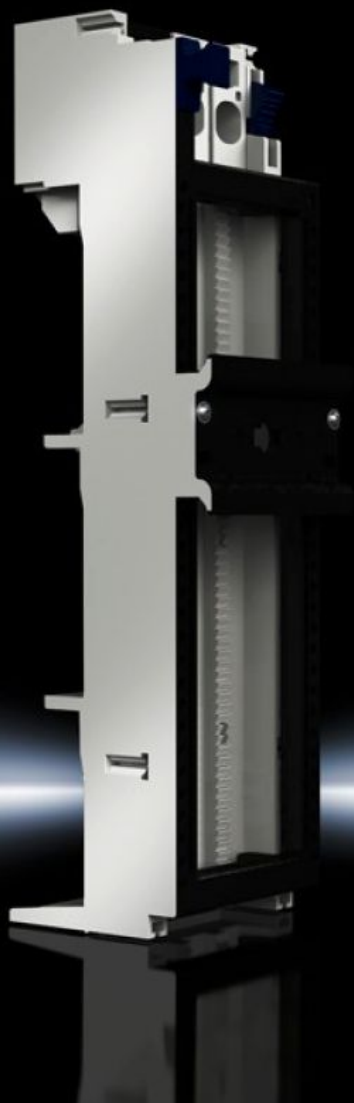


Rittal – The System.

Faster – better – everywhere.



SV 9340.630 OM-adapters

Staat: 18-11-2025 (Bron: rittal.com/nl-nl)

ENCLOSURES

POWER DISTRIBUTION

CLIMATE CONTROL

IT INFRASTRUCTURE

SOFTWARE & SERVICES

FRIEDHELM LOH GROUP



SV 9340.630 - OM-adapters met veerdrukklemmen



Functies

Bestelnr.	SV 9340.630
Materiaal	Polyamide Vlamdovend volgens UL 94-V0
Kleur	Behuizing: RAL 7035
Nominale stroom max.	65 A
Nominale spanning	690 V, 3~
Voor railsystemen met hartafstand	60 mm
Montagerailtype	Frame, 1 x TS 55E
Aantal polen	3-polig
Opmerking	Overeenkomstig de verwarmingstests volgens IEC 61 439-1 is een stroombelastbaarheid tot 80 A mogelijk
Afmetingen	Breedte: 55 mm Hoogte: 208 mm
Aansluiting van ronde aders	2,5 - 16 mm ²
Montagerails aantal/hoogte	1 / 10 mm
Geschikt voor railkoper	Hoogte: 5, 10 mm
Frame (B x H)	55 mm x 170 mm
Leveringseenheid	1 st.
Nettogewicht	0.32

Functies

Brutogewicht	0.33
Koperaandeel (kg / stuk)	0.059
Douanetariefnummer	85369095
EAN	4028177502666
ETIM 9	EC001531
ECLASS 8.0	27370304

Goedkeuringen

Goedkeuringen	ABS DNV-GL Lloyds Register of Shipping
Verklaringen	Verklaring van conformiteit Verklaring van conformiteit UK
