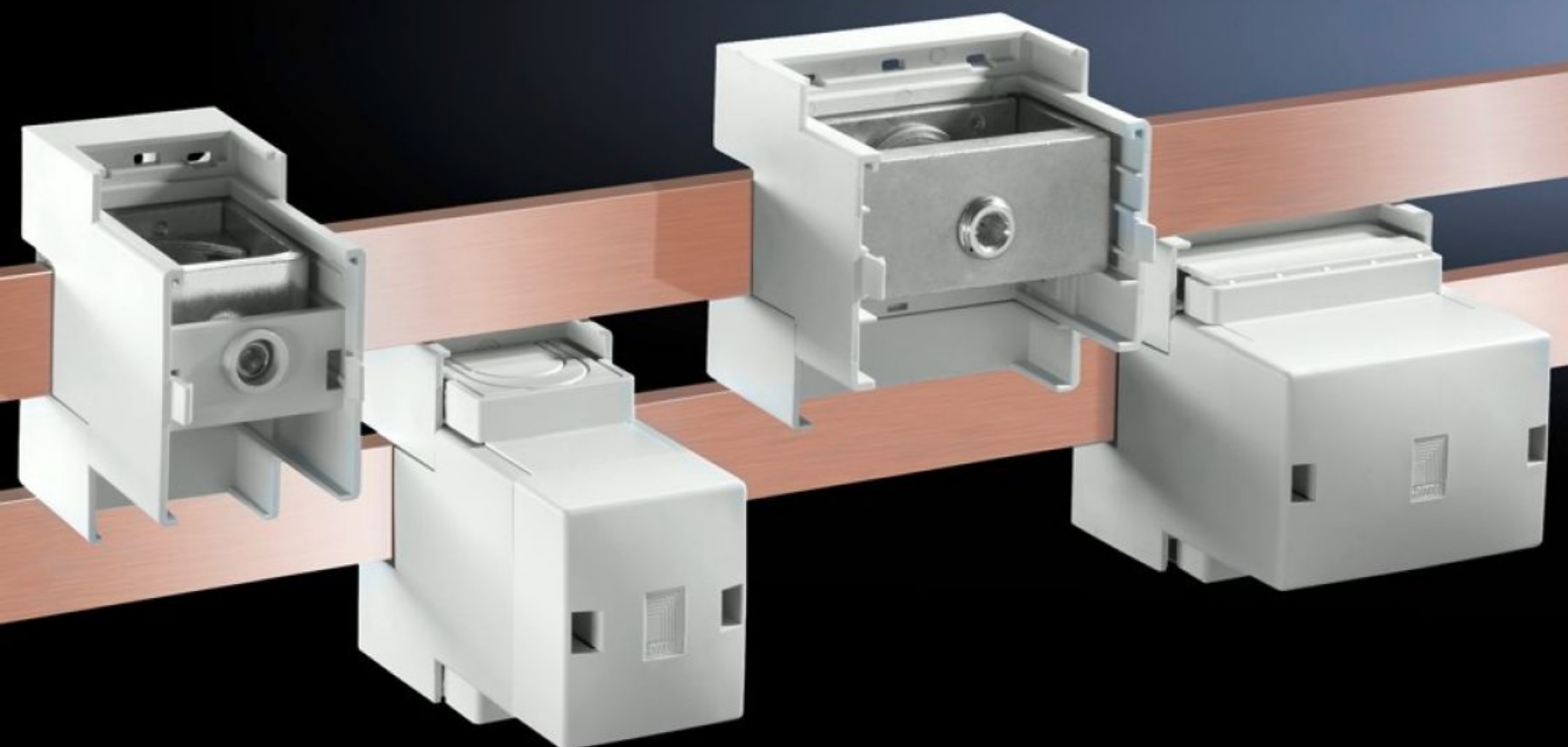


Rittal – The System.

Faster – better – everywhere.



SV 9342.321 Aansluitblok

Staat: 4-4-2026 (Bron: rittal.com/nl-nl)

ENCLOSURES

POWER DISTRIBUTION

CLIMATE CONTROL

IT INFRASTRUCTURE

SOFTWARE & SERVICES

FRIEDHELM LOH GROUP



SV 9342.321 - Aansluitblok

Voor het aansluiten van ronde aders en gelamelleerd railkoper. Geschikt voor railkoper 12 x 5 tot 30 x 10 mm en PLS 800/1600.

Functies

Bestelnr.	SV 9342.321
Product omschrijving	Geschikt voor railkoper 12 x 5 bis 30 x 10 mm en PLS 800/1600.
Materiaal	Chassis: polyamide Afdekking: ABS Vlamdovend volgens UL 94-V0
Kleur	RAL 7035
Levering	3 klemmen incl. afdekkap
Klemruimte voor gelamelleerd railkoper bij een railkoperdikte van 5 mm (B x H mm)	65 x 27 mm
Klemruimte voor gelamelleerd railkoper bij een railkoperdikte van 10 mm (B x H mm)	65 x 22 mm
Afgaande aansluiting	boven/onder
Nominale stroom max.	1.600 A
Elektrische waarden UL (SCCR)	65 kA - 480 V, Circuit Breaker max. 1200 A, DIVQ/7 65 kA - 600 V, Fuse Class L max. 1600 A, JDDZ/7
Opmerking	Bij overspanningscategorie III wordt een nominale spanning van 1000 V (AC) bereikt. Bij toepassing van de klem op 2-polige railsystemen (SV 9340.040) dient de klem ten behoeve van de aansluiting op PE-railkoper 180° te worden gedraaid.
Afmetingen	Breedte: 85 mm Hoogte: 88 mm
Leveringseenheid	3 st.
Nettogewicht	2,1 kg

Funcities

Brutogewicht	2,197 kg
Koperaandeel (kg / stuk)	0,136
Douanetariefnummer	85369095
ETIM 9	EC002270
ECLASS 8.0	27400613
Product omschrijving	SV Aansluitblok, 1-polig, voor raildikte 5/10 mm, 85x88 mm BxH, maximaal 1600A, 690V, 1500VDC, PA 6.6, UL 94-V0, RAL 7035

Goedkeuringen

Goedkeuringen	ABS Lloyds Register of Shipping UL + C-UL (listed)
Verklaringen	Verklaring van conformiteit Verklaring van conformiteit UK