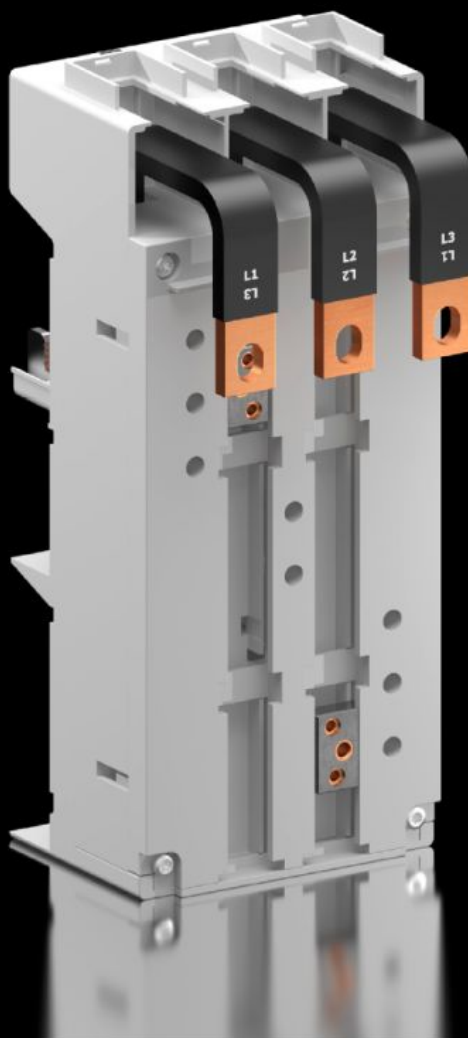


# Rittal – The System.

Faster – better – everywhere.



## SV 9345.610 CB-apparatenadapters

Staat: 15-5-2026 (Bron: rittal.com/nl-nl)

ENCLOSURES

POWER DISTRIBUTION

CLIMATE CONTROL

IT INFRASTRUCTURE

SOFTWARE & SERVICES

FRIEDHELM LOH GROUP



# SV 9345.610 - CB-apparatenadapters 3-polig

CB-apparatenadapters voor een universele en vereenvoudigde montage van vermogensschakelaars.



## Funcities

Bestelnr.	SV 9345.610
Materiaal	Polyamide Vlamdovend volgens UL 94-V0
Kleur	RAL 7035
Levering	Flexibar Glijmoeren
Nominale stroom max.	250 A
Nominale spanning	690 V, 3~
Elektrische waarden UL (SCCR)	65 kA - 480 V, Circuit Breaker max. 250 A, DIVQ/7
Afgaande aansluiting	onder
Voor railsystemen met hartafstand	60 mm
Opmerking	Afgaande aansluiting: schakelaaruitgang resp. afgaande aansluitdraad van schakelapparaat De vermelde technische gegevens kunnen voor UL-toepassingen afwijken
Aantal polen	3-polig
Afmetingen	Breedte: 105 mm Hoogte: 240 mm
Geschikt voor railkoper	Hoogte: 5, 10 mm

# Functies

---

Geschikt voor fabrikanten (type)	ABB (S3, T3, T4/320 A, T3 UL, T4 UL, XT3, XT4) Allen Bradley (140U-J) Eaton (NZM2, NZM2 UL, BZM B2) GE (FE160, FE250, FD160) Legrand (DPX 250) Mitsubishi (NF125-SGW/HGW, NF160-SGW/HGW) OEZ (BD250N, BD250S) Schneider Electric (NS(X)100, NS(X)160, NS(X)250, GV7, NSF150, NSF250) Schrack (MC2) Siemens (VL150(X) UL, VL160(X), VL250, VL250 UL, 3RV10 63, 3RV13 63, 3RV13 64, 3VT2, 3VA12/20/21/22, 3VA52/61/62) Terasaki (H125, L125, H160, L160, S160, E250, H250, L250)
Toelatingen	UL
Leveringseenheid	1 st.
Nettogewicht	1,433 kg
Brutogewicht	1,515 kg
Koperaandeel (kg / stuk)	0,77
Douanetariefnummer	85369095
ETIM 9	EC001531
ECLASS 8.0	27370304
Product omschrijving	SV CB-apparatenadapter, 250A, 690V, 3-polig, tbv RiLine60 railsystemen tot 1600 A (60 mm), inclusief flexibar, onderaansluiting

# Goedkeuringen

---

Goedkeuringen	ABS DNV Lloyds Register UL + C-UL (listed)
Verklaringen	Verklaring van conformiteit Verklaring van conformiteit UK