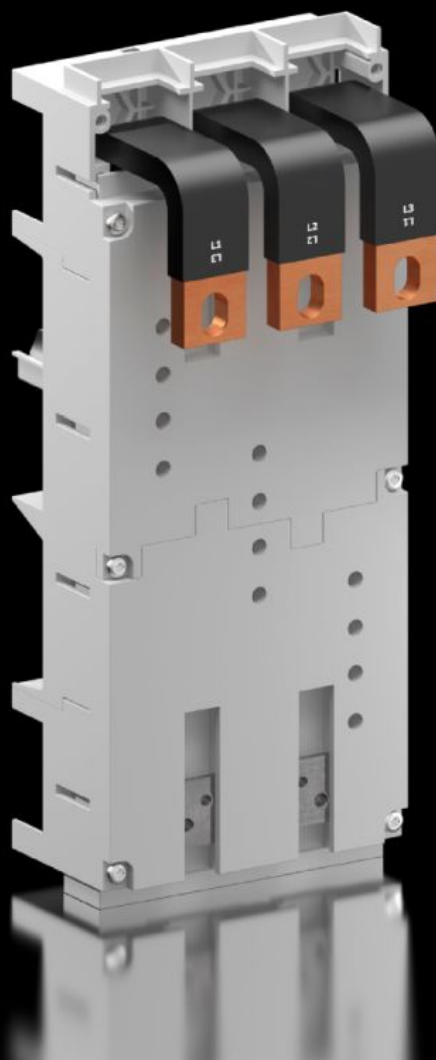


Rittal – The System.

Faster – better – everywhere.



SV 9345.710 CB-apparatenadapters

Staat: 28-6-2026 (Bron: rittal.com/nl-nl)

ENCLOSURES

POWER DISTRIBUTION

CLIMATE CONTROL

IT INFRASTRUCTURE

SOFTWARE & SERVICES

FRIEDHELM LOH GROUP



SV 9345.710 - CB-apparatenadapters 3-polig

CB-apparatenadapters voor een universele en vereenvoudigde montage van vermogensschakelaars.



Funcities

Bestelnr.	SV 9345.710
Materiaal	Polyamide Vlamdovend volgens UL 94-V0
Kleur	RAL 7035
Levering	Flexibar Glijmoeren
Nominale stroom max.	630 A
Nominale spanning	690 V, 3~
Opmerking	Afgaande aansluiting: schakelaaruitgang resp. afgaande aansluitdraad van schakelapparaat De vermelde technische gegevens kunnen voor UL-toepassingen afwijken
Elektrische waarden UL (SCCR)	65 kA - 480 V, Circuit Breaker max. 600 A, DIVQ/7
Afgaande aansluiting	onder
Voor railsystemen met hartafstand	60 mm
Aantal polen	3-polig
Opmerking	Bij gebruik van het schakelapparaat Siemens VL630 is aanvullende de contactstrook 9342.720 vereist

Functies

Afmetingen	Breedte: 140 mm Hoogte: 345 mm
Geschikt voor railkoper	Hoogte: 5, 10 mm
Geschikt voor fabrikanten (type)	ABB (S5, T5, T5 UL) Allen Bradley (140U-L) Eaton (NZM3, NZM3 UL/630 A) GE (FG630) Legrand (DPX 630) Mitsubishi (NF630-SEW/HEW/REW) OEZ (BH630N, BH630S) Schneider Electric (NS(X)630, NSJ600) Schrack (MC3) Siemens (VL630, 3VA24, 3VT3, 3V10 73, 3RV13 73, 3RV13 74, 3VA64) Terasaki (E630, S630)
Toelatingen	UL
Leveringseenheid	1 st.
Nettogewicht	3,65 kg
Brutogewicht	3,8 kg
Koperaandeel (kg / stuk)	2,44
Douanetariefnummer	85369095
ETIM 9	EC001531
ECLASS 8.0	27370304
Product omschrijving	SV CB-apparatenadapter, 630A, 690V, 3-polig, tbv RiLine60 railsystemen tot 1600 A (60 mm), inclusief flexibar, onderaansluiting

Goedkeuringen

Goedkeuringen	ABS DNV Lloyds Register UL + C-UL (listed)
---------------	---

Goedkeuringen

Verklaringen

Verklaring van conformiteit

Verklaring van conformiteit UK