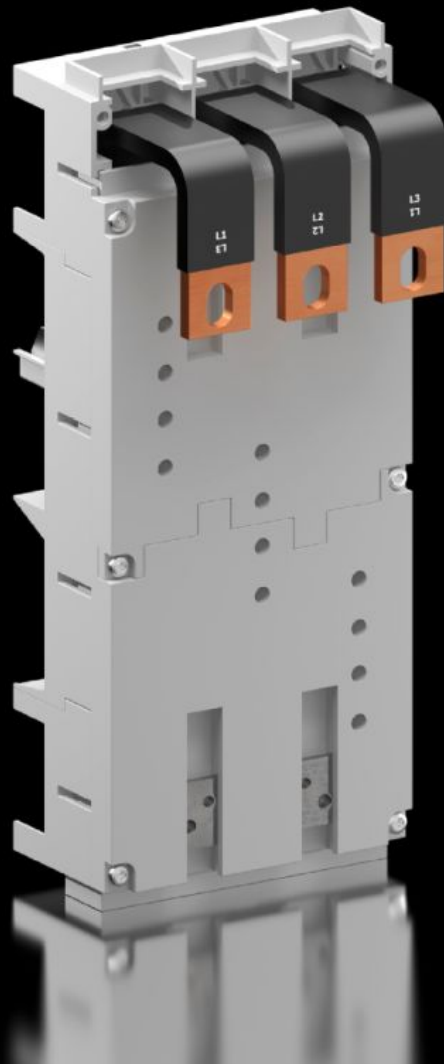


Rittal – The System.

Faster – better – everywhere.



SV 9345.730 CB-apparatenadapters

Staat: 9-6-2026 (Bron: rittal.com/nl-nl)

ENCLOSURES

POWER DISTRIBUTION

CLIMATE CONTROL

IT INFRASTRUCTURE

SOFTWARE & SERVICES

FRIEDHELM LOH GROUP



SV 9345.730 - CB-apparatenadapters 3-polig

CB-apparatenadapters voor een universele en vereenvoudigde montage van vermogensschakelaars.



Funcities

Bestelnr.	SV 9345.730
Materiaal	Polyamide Vlamdovend volgens UL 94-V0
Kleur	RAL 7035
Levering	Flexibar Glijmoeren
Nominale stroom max.	400 A
Nominale spanning	690 V, 3~
Opmerking	Afgaande aansluiting: schakelaaruitgang resp. afgaande aansluitdraad van schakelapparaat De vermelde technische gegevens kunnen voor UL-toepassingen afwijken
Elektrische waarden UL (SCCR)	65 kA - 480 V, Circuit Breaker max. 400 A, DIVQ/7
Afgaande aansluiting	onder
Voor railsystemen met hartafstand	60 mm
Aantal polen	3-polig
Afmetingen	Breedte: 140 mm Hoogte: 345 mm
Geschikt voor railkoper	Hoogte: 5, 10 mm

Functies

Geschikt voor fabrikanten (type)	Eaton (NZM3, NZM3 UL/400 A) GE (FG400) Mitsubishi (NF400-SEW/HEW/REW) Schneider Electric (NS(X)400, NSJ400) Schrack (MC3) Siemens (VL400, VL400X UL, VL400 UL, 3VA23, 3VA63) Terasaki (E400, S400, H400, L400)
Toelatingen	UL
Leveringseenheid	1 st.
Nettogewicht	2,831 kg
Brutogewicht	2,963 kg
Koperaandeel (kg / stuk)	1,533
Douanetariefnummer	85369095
ETIM 9	EC001531
ECLASS 8.0	27370304
Product omschrijving	SV CB-apparatenadapter, 400A, 690V, 3-polig, tbv RiLine60 railsystemen tot 1600 A (60 mm), inclusief flexibare, onderaansluiting

Goedkeuringen

Goedkeuringen	ABS DNV Lloyds Register UL + C-UL (listed)
Verklaringen	Verklaring van conformiteit Verklaring van conformiteit UK