

Rittal – The System.

Faster – better – everywhere.



RX 9360.241

RiLineX-aansluitadapter

Staat: 21-5-2026 (Bron: rittal.com/nl-nl)

ENCLOSURES

POWER DISTRIBUTION

CLIMATE CONTROL

IT INFRASTRUCTURE

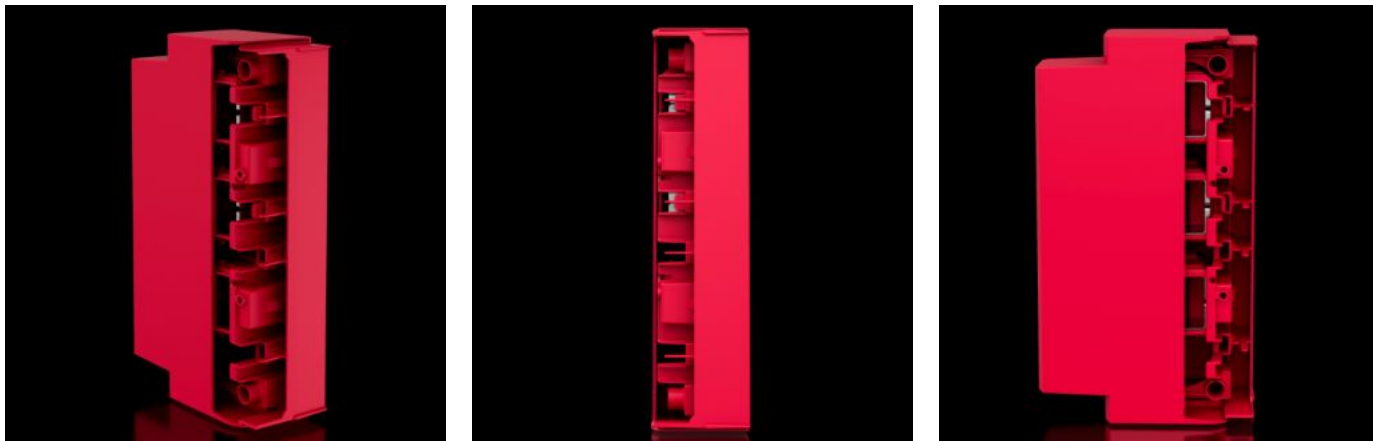
SOFTWARE & SERVICES

FRIEDHELM LOH GROUP



RX 9360.241 - RiLineX-aansluitadapter

RiLineX-aansluitadapter voor 60 mm-railsystemen. Geschikt voor T-verbinding tussen de horizontale en verticale systemen. Om te bouwen naar voeding vanaf de linker- of rechterzijde.



Functies

Bestelnr.	RX 9360.241
Voordelen	Bevestiging op het railsysteem en kabelaanluiting met slechts één schroef Verticale variant voor zijdelingse voeding van het board
Materiaal	Polyamide (PA 6) Vlamdovend volgens UL 94
Kleur	RAL 35745
Nominale stroom (max.)	432 A
Nominale stroom max.	710 A
Nominale stroom ronde ader	710 A
Nominale stroom ronde ader (UL)	630 A
Nominale stroom gelamelleerd railkoper	950 A
Nominale stroom gelamelleerd railkoper (UL)	910 A
Elektrische waarden UL (SCCR)	27,5 kA - 600 V, RMS, onbeschermd 100 kA - 480 V, Circuit Breaker max. 800 A, DIVQ/7 100 kA - 600 V, Fuse Class L max. 1200 A, JDDZ/7

Funcities

Afgaande aansluiting	Axiaal ten opzichte van het board
Voor railsystemen met hartafstand	60 mm
Aantal polen	3-polig
Geschikt voor railsysteem	RiLineX RiLine60
Afmetingen	Breedte: 57,8 mm Hoogte: 239,4 mm Diepte: 135,6 mm
Aansluiting van ronde aders	150 - 300 mm ²
Klemruimte voor gelamelleerd railkoper (B x H)	32 x 20 mm
Geschikt voor railkoper	15 x 5/10 20 x 5/10 30 x 5/10
Nominale spanning	1.000 V AC 1.500 V DC 600 V AC (UL) 600 V DC (UL)
Overspanningscategorie	4
Vervuilingsgraad	3
Normen	IEC/EN 61439-1 UL 508
Nominale stoothoudspanning Uimp	12 kV
Nominale isolatiespanning Ui	1.000 V
Vermogensverlies max.	50 W
Beschermklasse IP volgens IEC 60529	IP 2XB
Luchtvochtigheid max.	90 %
Bedrijfstemperatuurbereik	-5 °C...55 °C
Opslagtemperatuurbereik	-25 °C...75 °C

Funcities

Luchtvochtigheid (niet condensierend)	10...90 %
Leveringseenheid	1 st.
Nettogewicht	1 kg
Brutogewicht	1,185 kg
PCF/VE (Cradle-to-Gate)	5,51
Douanetariefnummer	85369010
ETIM 9	EC001531
Product omschrijving	RX-aansluitadapter 3-polig, BH: 60x240 mm, aderaansluiting max. 300 mm ² , aansluitruimte BH: 32x20 mm

Goedkeuringen

Goedkeuringen	UL + C-UL (listed)
Verklaringen	Verklaring van conformiteit PCF-declaration