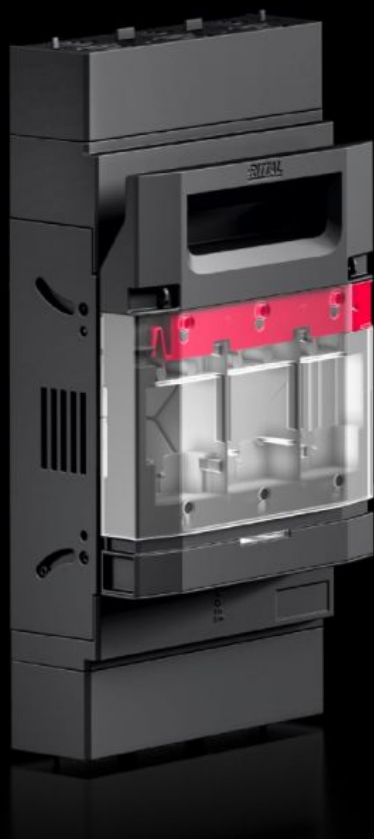


Rittal – The System.

Faster – better – everywhere.



RX 9363.115

RiLineX NH-zekeringlastscheiders

Staat: 21-5-2026 (Bron: rittal.com/nl-nl)

ENCLOSURES

POWER DISTRIBUTION

CLIMATE CONTROL

IT INFRASTRUCTURE

SOFTWARE & SERVICES

FRIEDHELM LOH GROUP



RX 9363.115 - RiLineX NH-zekeringlastscheiders

RiLineX NH-zekeringlastscheider DIN 1 voor montageplaten. Het deksel is afsluitbaar, verzegelbaar en is voorzien van een visuele zekeringbewaking. Geïntegreerde meetpunten op het deksel zorgen voor een veilige spanningstest. Om de onderhoudswerkzaamheden te vergemakkelijken zijn de NH-zekeringlastscheiders voorzien van een parkeerpositie. Uitvoering van de aansluiting met schroefaansluiting grootte M10. Inclusief elektronische zekeringbewaking.



Functies

Bestelnr.	RX 9363.115
Uitvoering	Voor montageplaatopbouw
Voordelen	Deksel: afsluitbaar en verzegelbaar Spanningstest via separate opening Gereedschapsloze ombouw van de afgaande aansluiting Parkeerpositie voor het vergemakkelijken van onderhoudswerkzaamheden Alle varianten ook met elektronische zekeringbewaking
Materiaal	Polyamide (PA 6) Vlamdovend volgens UL 94 Contactbanen: koper, verzilverd
Kleur	RAL 9005 RAL 35745
Levering	Incl. aansluitconnectoren voor elektrische zekeringbewaking
for mounting plate assembly	Ja

Functies

Afgaande aansluiting	boven/onder
Aansluiting (elektrisch)	schroef M10
Smeltpatronen	NH 1
Nominale isolatiespanning U_i	1.000 V
Nominale spanning	690 V AC
Voor NH-grootte	1
Test specification	IEC/DIN EN 60 947-3 DIN EN 60 269-2 (smeltpatronen)
Afmetingen	Breedte: 181,8 mm Hoogte: 348,5 mm Diepte: 110,5 mm
Bedrijfstemperatuurbereik	-5 °C...35 °C
Opslagtemperatuurbereik	-25 °C...70 °C
Aantal polen	3-polig
Gebruikscategorie	AC-23B (400 V/100 A) AC-22B (500 V/100 A) AC-21B (690 V/100 A) DC-22B (250 V/100 A) DC-21B (440 V/100 A)
Vervuilingsgraad	3
met elektronische zekeringbewaking	Ja
Beschermklasse IP volgens IEC 60 529	IP 2XB
Brandbelasting	37,87 MJ/m ²
Vermogensverlies max.	42 W
Vermogensverlies per smeltpatroon (max.)	23 W
Leveringseenheid	1 st.
Nettogewicht	2,4 kg

Funcities

Brutogewicht	2,454 kg
Koperaandeel (kg / stuk)	0,57
Douanetariefnummer	85369095
ETIM 9	EC001040
Product omschrijving	RX NH-zekeringlastscheider DIN 1, 250 A, 3-polig, schroef M10, met zekeringbewaking 800 V, montageplaatopbouw

Goedkeuringen

Goedkeuringen	CQC-CCC
Verklaringen	Verklaring van conformiteit PCF-declaration