

Rittal – The System.

Faster – better – everywhere.



RX 9365.003 RiLineX-koppeling

Staat: 25-5-2026 (Bron: rittal.com/nl-nl)

ENCLOSURES

POWER DISTRIBUTION

CLIMATE CONTROL

IT INFRASTRUCTURE

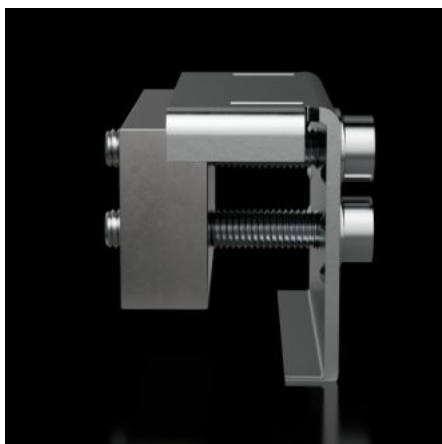
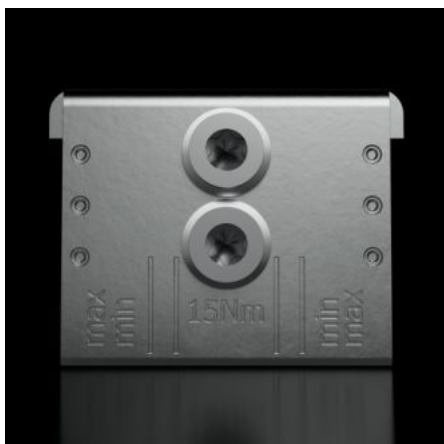
SOFTWARE & SERVICES

FRIEDHELM LOH GROUP



RX 9365.003 - RiLineX-koppeling voor railkoper

Koppelingen voor koppelsek kort.



Functies

Bestelnr.	RX 9365.003
Materiaal	Bovendeel: plaatstaal, verzinkt Contactplaat: E-Cu, vertind
Nominale stroom (max.)	800 A
Afmetingen	Breedte: 45 mm
Geschikt voor railkoper	15 x 5/10 20 x 5/10 30 x 5/10
Leveringseenheid	3 st.
Nettogewicht	0,564 kg
Brutogewicht	0,572 kg
Koperaandeel (kg / stuk)	0,339
PCF/VE (Cradle-to-Gate)	3,15
Douanetariefnummer	73269098
ETIM 9	EC002622
Product omschrijving	RX-koppelingen voor E-Cu 15x5-30x10 mm, L: 45 mm

Goedkeuringen

Goedkeuringen

UL + C-UL (listed)

Verklaringen

Verklaring van conformiteit

PCF-declaration