

# Rittal – The System.

Faster – better – everywhere.



## SV 9640.237

## Maxi-PLS railkoper E-Cu

Staat: 25-6-2026 (Bron: [rittal.com/nl-nl](http://rittal.com/nl-nl))

ENCLOSURES

POWER DISTRIBUTION

CLIMATE CONTROL

IT INFRASTRUCTURE

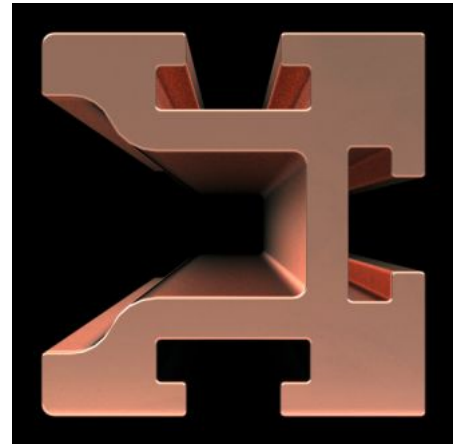
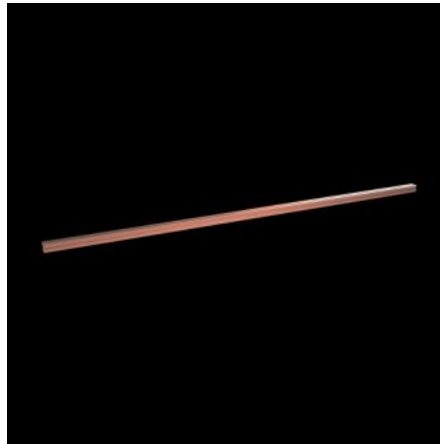
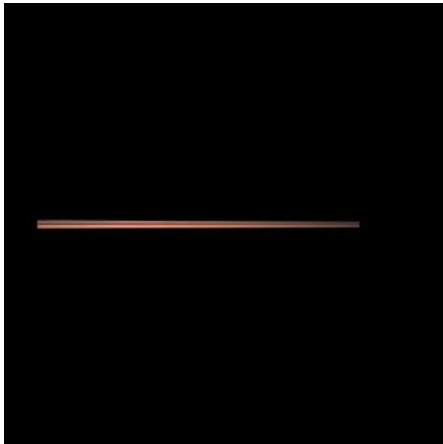
SOFTWARE & SERVICES

FRIEDHELM LOH GROUP



# SV 9640.237 - Maxi-PLS railkoper E-Cu voor systeem Maxi-PLS 45 S

Afmetingen: 45x45 mm, railkoperdoorsnede: 974 mm<sup>2</sup>



## Functies

Bestelnr.	SV 9640.237
Product omschrijving	Voor de opbouw van kabelaanluitsystemen.
Materiaal	E-Cu
Doorsnede	974 mm <sup>2</sup>
Lengte	651 mm
Opmerking	Individueel op lengte in te korten
Geschikt voor	Breedte: = 800 mm
Leveringseenheid	1 st.
Nettogewicht	5,5 kg
Brutogewicht	5,76 kg
Koperaandeel (kg / stuk)	5,751
Douanetariefnummer	74071000
ETIM 9	EC001522
ECLASS 8.0	27370303
Product omschrijving	SV VX Maxi-PLS 45S railkoper L=651mm

# Goedkeuringen

---

Goedkeuringen

DNV

Lloyds Register

UL + C-UL (listed)