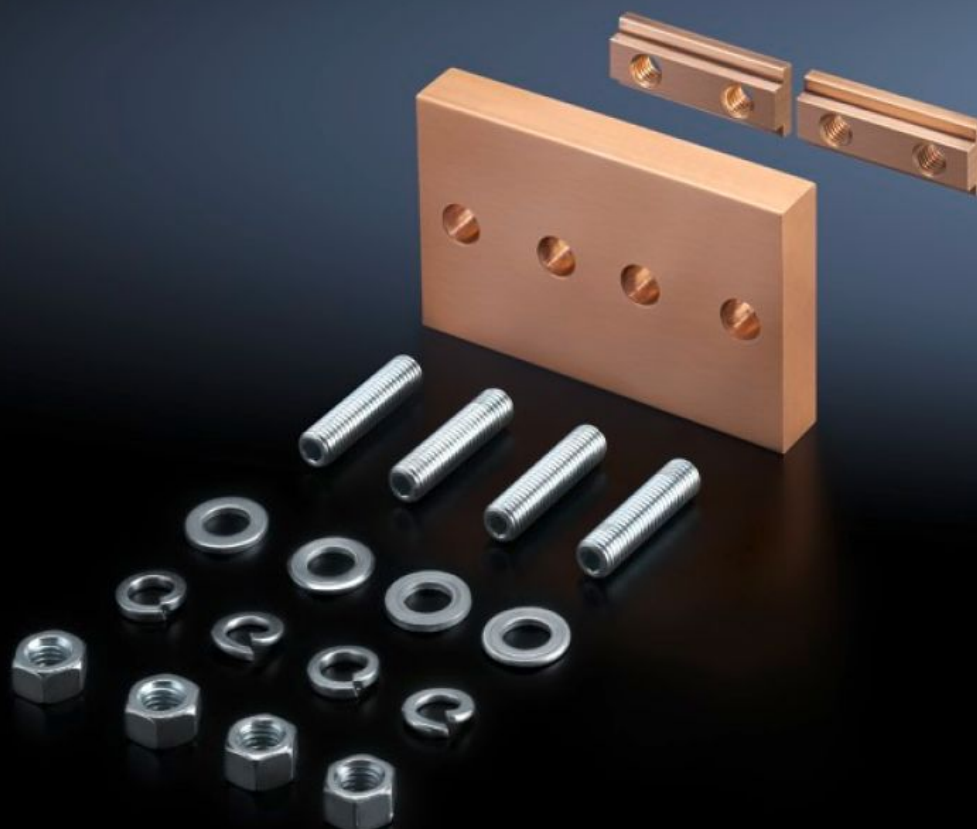


Rittal – The System.

Faster – better – everywhere.



SV 9650.191

Railverbindingsstukken E-Cu

Staat: 3-6-2026 (Bron: rittal.com/nl-nl)

ENCLOSURES

POWER DISTRIBUTION

CLIMATE CONTROL

IT INFRASTRUCTURE

SOFTWARE & SERVICES

FRIEDHELM LOH GROUP



SV 9650.191 - Railverbindingsstukken E-Cu

Voor een eenvoudige koppelverbinding van Maxi-PLS railkoper.

Functies

Bestelnr.	SV 9650.191
Toepassingsgebieden	Voor een eenvoudige koppelverbinding van Maxi-PLS railkoper
Materiaal	E-Cu
Levering	Railverbindingsstukken Glijmoeren Bouten Incl. bevestigingsmateriaal
Geschikt voor railkoper	Maxi-PLS 60
Leveringseenheid	1 st.
Nettogewicht	2,21 kg
Brutogewicht	2,221 kg
Koperaandeel (kg / stuk)	1,87
Douanetariefnummer	74198090
ETIM 9	EC002525
ECLASS 8.0	27400613
Product omschrijving	SV Railverbindingsstuk voor Maxi-PLS 3200A koper, 100x60x20 mm BxHxD,

Goedkeuringen

Goedkeuringen	UL + C-UL (listed)
Verklaringen	Verklaring van conformiteit Verklaring van conformiteit UK