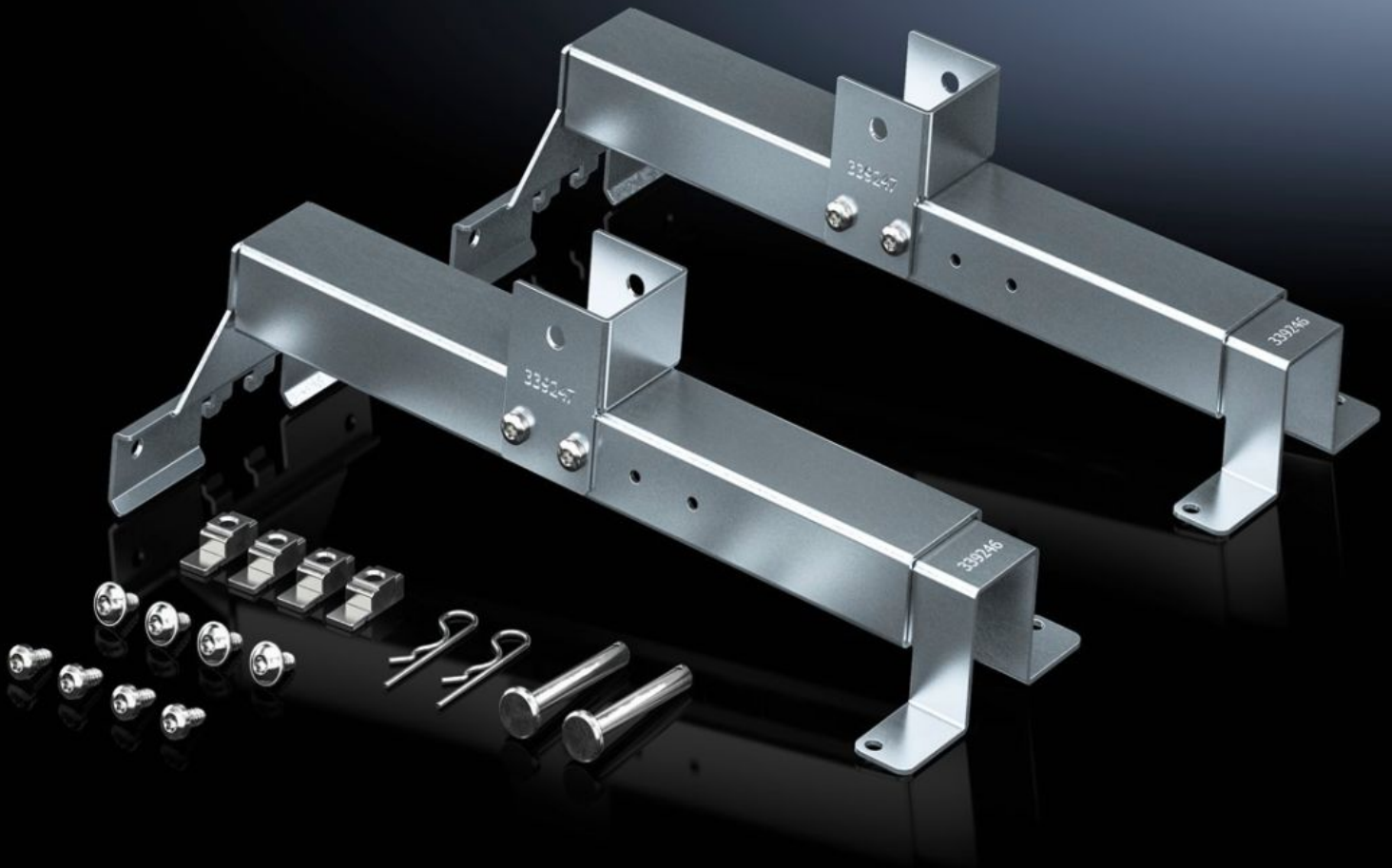


Rittal – The System.

Faster – better – everywhere.



SV 9666.732 Dieptetraverse

Staat: 1-6-2026 (Bron: rittal.com/nl-nl)

ENCLOSURES

POWER DISTRIBUTION

CLIMATE CONTROL

IT INFRASTRUCTURE

SOFTWARE & SERVICES

FRIEDHELM LOH GROUP



SV 9666.732 - Dieptetraverse voor inbouwset ISV

Voor bevestiging van de inbouwset in ISV de kast.

Functies

Bestelnr.	SV 9666.732
Product omschrijving	Voor bevestiging van de inbouwset in de kast.
Materiaal	Plaatstaal
Oppervlak	Verzinkt
Levering	Incl. bevestigingsmateriaal
Geschikt voor bestelnr.	9666.902 9666.912 9666.922 9666.932
Geschikt voor	Behuizingstype: VX Diepte: = 400 mm = 500 mm = 600 mm
Leveringseenheid	2 st.
Nettogewicht	3,04 kg
Brutogewicht	3,04 kg
PCF/VE (Cradle-to-Gate)	12,3 kg CO2 eq (Cat B)
Opmerking bij PCF-klasse	Categorie B: PCF-waarde (cradle-to-gate) bij benadering berekend op basis van het productgewicht en volgens eigen opgave
Douanetariefnummer	73269098
ETIM 9	EC002270
ECLASS 8.0	27400613
Product omschrijving	ISV Dieptetraverse voor inbouwset ISV, voor kastdiepte 400/500/600 mm, plaatstaal, verzinkt