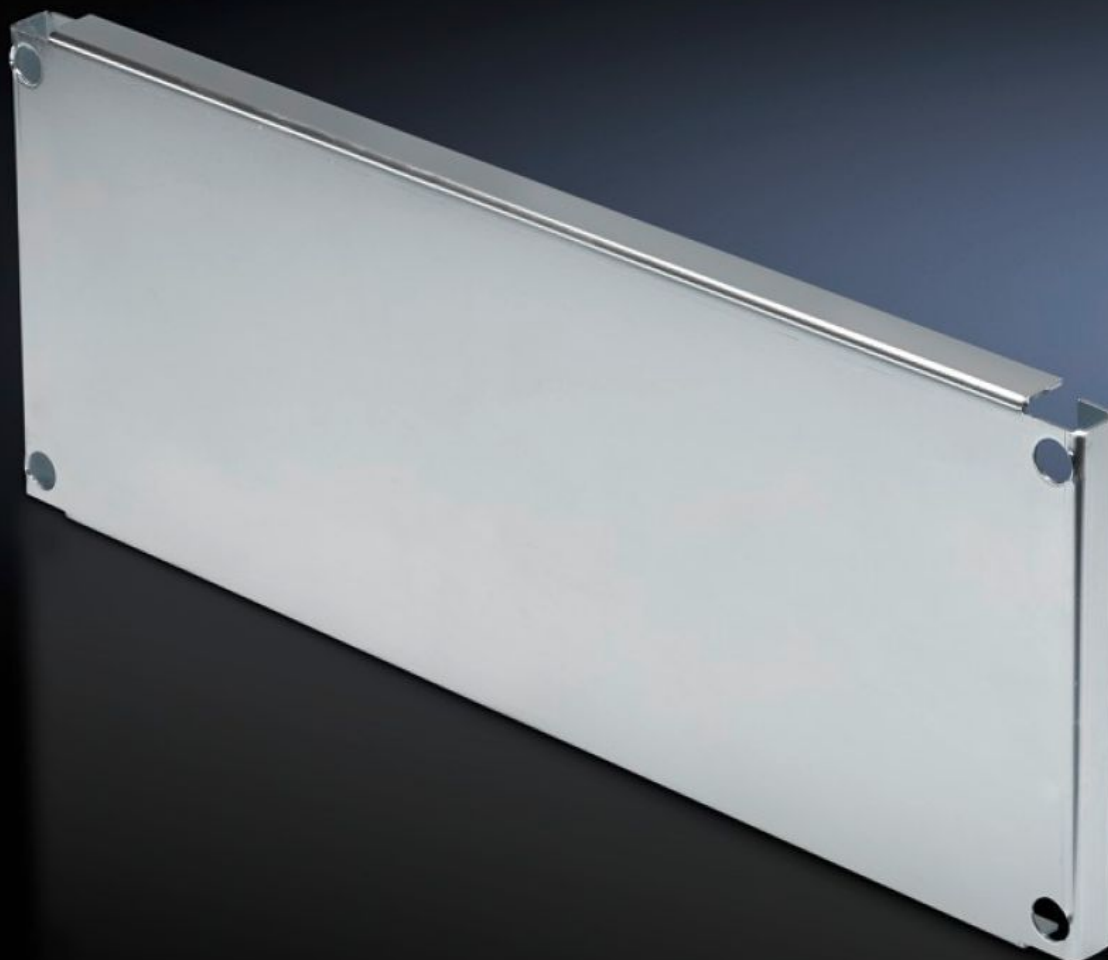


Rittal – The System.

Faster – better – everywhere.



SV 9673.663 Deelmontageplaten

Staat: 14-5-2026 (Bron: rittal.com/nl-nl)

ENCLOSURES

POWER DISTRIBUTION

CLIMATE CONTROL

IT INFRASTRUCTURE

SOFTWARE & SERVICES

FRIEDHELM LOH GROUP



SV 9673.663 - Deelmontageplaten voor zijwandmodulen voor functieruimte (interieurindeling)

Met en zonder doorvoer, voor directe bevestiging aan de zijwandmodulen voor functieruimtes.



Functies

Bestelnr.	SV 9673.663
Uitvoering	zonder doorvoer
Product omschrijving	Voor directe bevestiging aan de zijwandmodulen van functieruimten voor interieurindeling. Universele interieuropbouw met schakelapparatuur en regeleenheden. Realiseren van extra montageniveaus. In combinatie met functieruimteverdelers en zijwandmodulen is een interieurindeling volgens Form 2, 3 of 4 mogelijk.
Materiaal	Plaatstaal, 2 mm
Oppervlak	Verzinkt
Levering	Incl. bevestigingsbeugels en bevestigingsmateriaal
Voor functieruimtehoogte	300 mm
Afmetingen	Breedte: 502 mm Hoogte: 293 mm
Geschikt voor	Breedte: = 600 mm
Leveringseenheid	1 st.
Nettogewicht	3,657 kg
Brutogewicht	3,857 kg

Functies

Douanetariefnummer	94039910
ETIM 9	EC002525
ECLASS 8.0	27400613
Product omschrijving	SV Deelmontageplaat, zonder doorvoer, voor kastbreedte 600 mm en functieruimtehoogte 300 mm, 502x293 mm BxH, plaatstaal verzinkt