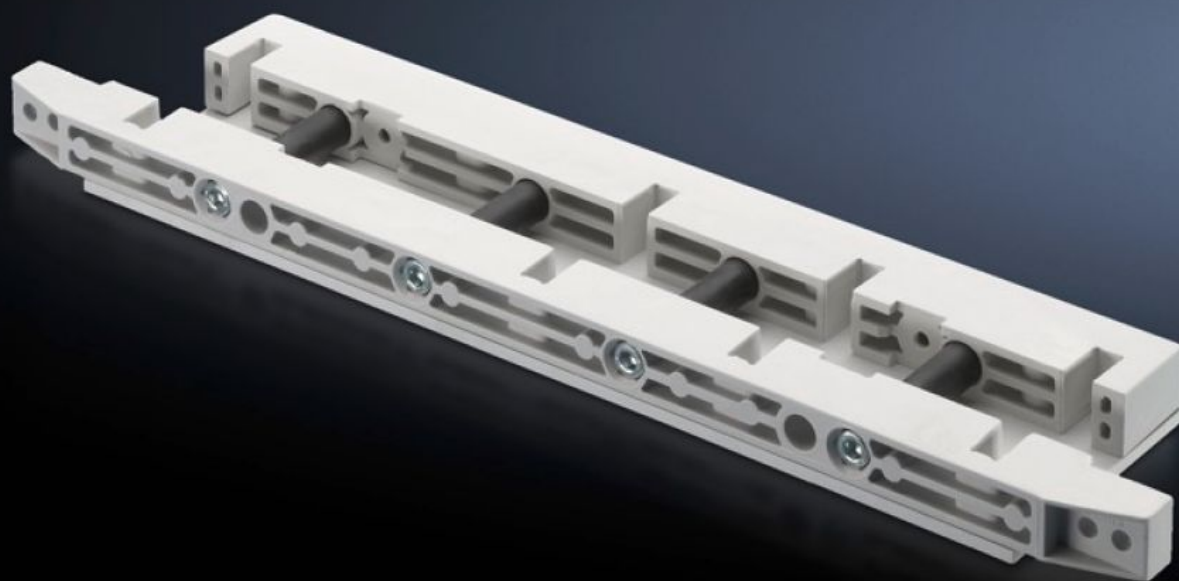


Rittal – The System.

Faster – better – everywhere.



SV 9674.430 Eindsteunen

Staat: 7-5-2026 (Bron: rittal.com/nl-nl)

ENCLOSURES

POWER DISTRIBUTION

CLIMATE CONTROL

IT INFRASTRUCTURE

SOFTWARE & SERVICES

FRIEDHELM LOH GROUP



SV 9674.430 - Eindsteunen voor lastscheiderstrokenveld

Eindsteun voor het verdelerrailsysteem voor verticale ondersteuning van het verdelerrailsysteem bij invoer vanaf de bovenzijde.

Functies

Bestelnr.	SV 9674.430
Product omschrijving	Eindsteun voor het verdelerrailsysteem van het lastscheiderstrokenveld, voor verticale ondersteuning van het verdelerrailsysteem bij invoer vanaf de bovenzijde.
Materiaal	Duroplastisch polyester
Levering	Incl. bevestigingsbeugels en schroeven
Geschikt voor railkoper	Breedte: 100 Hoogte: 10 mm
Aantal polen	3-polig 4-polig
Leveringseenheid	1 st.
Nettogewicht	1,679 kg
Brutogewicht	1,72 kg
Douanetariefnummer	39269097
ETIM 9	EC001166
ECLASS 8.0	27400613
Product omschrijving	SV Eindsteunen voor lastscheiderstrokenveld, voor railkoper 100x10 mm, 3-4-polig, duroplastisch polyester

Goedkeuringen

Verklaringen	Verklaring van conformiteit Verklaring van conformiteit UK
--------------	---