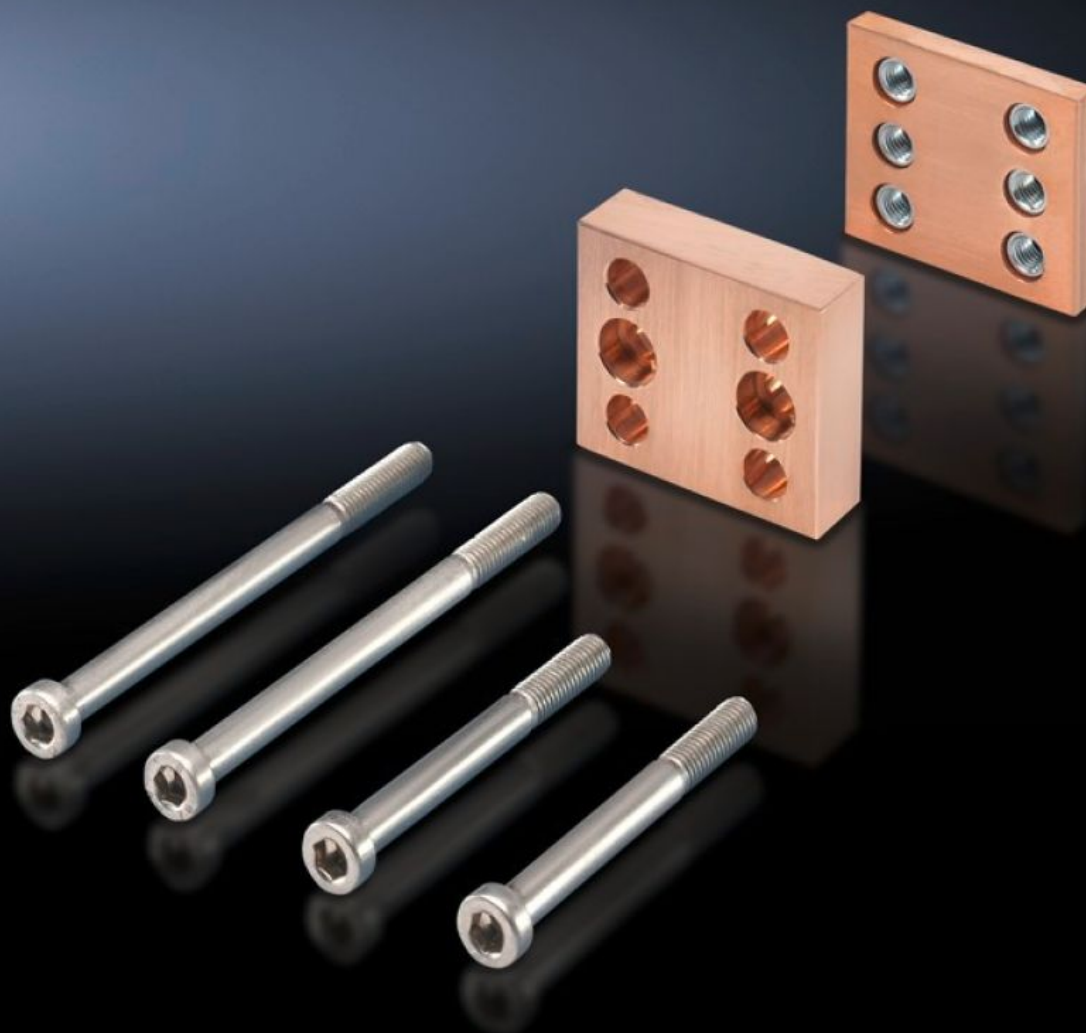


# Rittal – The System.

Faster – better – everywhere.



## SV 9676.540 Profiel

Staat: 5-3-2026 (Bron: [rittal.com/nl-nl](http://rittal.com/nl-nl))

ENCLOSURES

POWER DISTRIBUTION

CLIMATE CONTROL

IT INFRASTRUCTURE

SOFTWARE & SERVICES

FRIEDHELM LOH GROUP



# SV 9676.540 - Profiel voor aansluitrails

Voor de verbinding van aansluitrails en verbindingssets van rechthoekig railkoper met Flat-PLS railsystemen, zonder te boren.



## Functies

Bestelnr.	SV 9676.540
Product omschrijving	Voor de verbinding tussen aansluitrails en railsystemen.
Materiaal	E-Cu
Levering	Incl. bevestigingsmateriaal
For Busbar width	100 mm
Rails per geleider	3 4
Opmerking	De bij de levering inbegrepen schroeven dienen voor het vastzetten van de profielen aan railkoper Schroeven voor bevestiging van de aansluitrail zijn niet bij de levering inbegrepen De benodigde schroeflengte moet overeenkomstig railkoperbreedte B worden geselecteerd, d.w.z. lengte = B + bevestigingsmaat + (aantal deelgeleiders x 10) Aantal schroeven per rail: Bij 2 deelgeleiders per ader: 2 st. en bij 3 resp. 4 deelgeleiders per ader: 4 st.
Geschikt voor railsysteem	Flat-PLS
Bevestigingsmaat	40 mm
Leveringseenheid	1 st.
Nettogewicht	2 kg

# Funcities

---

Brutogewicht	2,018 kg
Koperaandeel (kg / stuk)	1,75
Douanetariefnummer	74198090
ETIM 9	EC001900
ECLASS 8.0	27400613
Product omschrijving	SV Flat-PLS60/100 Contactprofiel E-CU, voor koperbreedte 100 mm, 3 of 4 deelgeleiders per geleider

# Goedkeuringen

---

Verklaringen	Verklaring van conformiteit Verklaring van conformiteit UK
--------------	---