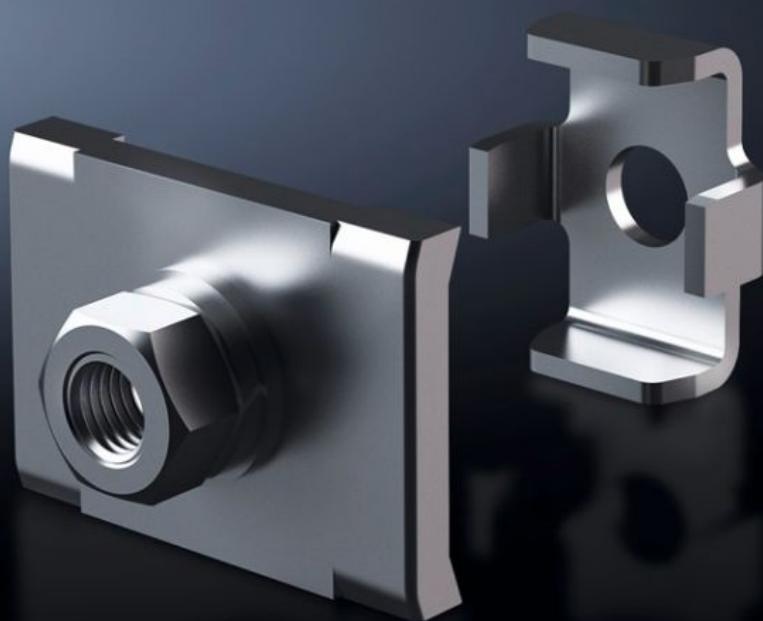


# Rittal – The System.

Faster – better – everywhere.



## SV 9676.710 Aansluitplaat

Staat: 26-4-2026 (Bron: [rittal.com/nl-nl](http://rittal.com/nl-nl))

ENCLOSURES

POWER DISTRIBUTION

CLIMATE CONTROL

IT INFRASTRUCTURE

SOFTWARE & SERVICES

FRIEDHELM LOH GROUP



# SV 9676.710 - Aansluitplaat voor kabelschoenen

Voor de aansluiting van kabelschoenen op een Flat-PLS railsysteem met 2 – 4 railkoperdelen per geleider.

## Functies

Bestelnr.	SV 9676.710
Product omschrijving	Voor de aansluiting van kabelschoenen op een verdelerrailsysteem uit vlak-koper. Geschikt voor 10 mm raildikte.
Materiaal	Aansluitplaat: E-Cu, vernikkeld Railkoperklauw: roestvaststaal
Levering	Incl. bevestigingsmateriaal (zonder schroeven)
Montage-instructie	De benodigde schroeflengte moet overeenkomstig railkoperbreedte B worden geselecteerd, d.w.z. lengte = B + bevestigingsmaat. S Schroeven zijn niet bij de levering inbegrepen. Railkoperklauw met inpersmoer M10
Rails per geleider	2
Afmetingen	Schroefdraad: M10
Bevestigingsmaat	40 mm
Leveringseenheid	1 st.
Nettogewicht	0,1 kg
Brutogewicht	0,12 kg
Koperaandeel (kg / stuk)	0,07
Douanetariefnummer	73269098
ETIM 9	EC002270
ECLASS 8.0	27400613
Product omschrijving	SV Flat-PLS60/100 Aansluitplaat met bout M10, aansluitbouten M10

# Goedkeuringen

---

Goedkeuringen

ABS

DNV-GL

Lloyds Register of Shipping

---

Verklaringen

Verklaring van conformiteit

Verklaring van conformiteit UK