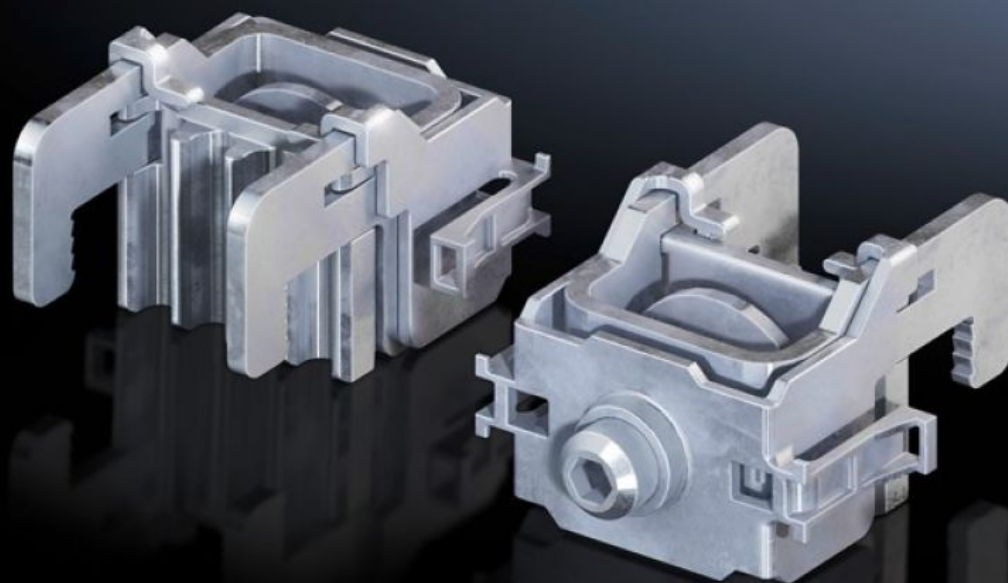


Rittal – The System.

Faster – better – everywhere.



SV 9677.460 Contactklem

Staat: 3-4-2026 (Bron: rittal.com/nl-nl)

ENCLOSURES

POWER DISTRIBUTION

CLIMATE CONTROL

IT INFRASTRUCTURE

SOFTWARE & SERVICES

FRIEDHELM LOH GROUP



SV 9677.460 - Contactklem voor NH-zekeringlastscheiderstroken/aansluitadapters

Voor een montage zonder boren van de componenten op railsystemen met 185 mm railhartafstand.

Functies

Bestelnr.	SV 9677.460
Product omschrijving	Voor montage zonder boren van de componenten op railsystemen met 185 mm railhartafstand.
Materiaal	Plaatstaal, verzinkt E-Cu, vertind
Voor bouwmaat	1 - 3 en aansluitadapter
Opmerking	Gebruik alleen mogelijk op railsysteem met aanrakingsbeveiliging (afdekprofiel, met sleuven)
Leveringseenheid	3 st.
Nettogewicht	0,36 kg
Brutogewicht	0,472 kg
Koperaandeel (kg / stuk)	0,051
PCF/VE (Cradle-to-Gate)	1,7 kg CO2 eq (Cat B)
Opmerking bij PCF-klasse	Categorie B: PCF-waarde (cradle-to-gate) bij benadering berekend op basis van het productgewicht en volgens eigen opgave
Douanetariefnummer	73182900
ETIM 9	EC000001
ECLASS 8.0	27141146
Product omschrijving	SV Contactklem voor NH-zekeringlastscheiderstroken voor bouwmaat 1-3, plaatstaal verzinkt, E-Cu vertind